

**เอกสารเสนอ**  
**คณะกรรมการบริหารการพัฒนาพิงคนคร**  
**ในการประชุมครั้งที่ ๑/๒๕๕๙ ระเบียบวาระที่ ๖**

.....  
**ระเบียบวาระที่ ๖.๓ รายงานด้านการเงิน ประจำปีงบประมาณ พ.ศ.๒๕๕๙ (ไตรมาสที่ ๑)**

**๑. รายงานรายได้ ประจำปีงบประมาณ พ.ศ. ๒๕๕๙ ณ วันที่ ๓๑ ธันวาคม ๒๕๕๘**

**๑.๑ เป้าหมายและผลการดำเนินงาน สรุปดังนี้**

หน่วย : บาท

รายการ	เป้าหมายปี ๒๕๕๙	ผลการดำเนินงาน (ต.ค. ๕๘ - ธ.ค. ๕๘)	ร้อยละ
<b>๑. รายได้จากกรดำเนินงานของสำนักงานเชียงใหม่ ไนท์ซาฟารี</b>	<b>๑๒๓,๐๐๐,๐๐๐</b>	<b>๓๙,๙๔๗,๓๘๙.๐๘</b>	<b>๓๒.๔๘</b>
- ค่าขายสินค้า (อาหารว่างและเครื่องดื่ม สินค้าที่ระลึก อาหารสัตว์)	๑๔,๖๙๐,๐๐๐	๓,๗๘๒,๙๗๔.๐๘	๒๕.๗๕
- ค่าบัตรเข้าชม	๙๙,๕๐๐,๐๐๐	๓๔,๗๗๔,๑๑๕.๘๓	๓๔.๙๕
- ค่าบริการถ่ายภาพกับสัตว์	๑,๘๕๐,๐๐๐	-	-
- ค่าบริการที่พัก ห้องประชุมสัมมนา/จัดเลี้ยง	๔,๐๐๐,๐๐๐	๑,๐๑๔,๓๙๘.๔๔	๒๕.๓๖
- ค่าบริการ Children World (อาคาร Children world+ ม้าหมุน+จักรยานน้ำ)	๖๕๐,๐๐๐	๙๔,๒๒๔.๓๑	๑๔.๕๐
- ค่าบริการรถโดยสาร	๑๐๐,๐๐๐	๑๖,๐๗๒.๙๐	๑๖.๐๗
- ส่วนแบ่งรายได้จากการขายสินค้าและบริการ	๓๖๐,๐๐๐	๒๕,๘๓๔.๑๘	๗.๑๘
- ค่าเช่าสถานที่	๗๐๐,๐๐๐	๑๑๐,๕๐๑.๕๕	๑๕.๗๙
- รายได้อื่น	๑,๑๕๐,๐๐๐	๑๒๙,๒๖๗.๗๙	๑๑.๒๔
<b>๒. รายได้จากกรดำเนินงานของศูนย์ประชุมและแสดงสินค้า นานาชาติฯ</b>	<b>๔๐,๐๐๐,๐๐๐</b>	<b>๓,๗๗๖,๒๑๔.๘๕</b>	<b>๙.๔๔</b>
- ค่าธรรมเนียมการใช้พื้นที่	๔๐,๐๐๐,๐๐๐	๓,๗๖๗,๗๐๕.๕๐	๙.๔๒
- รายได้อื่น	-	๘,๕๐๙.๓๕	N/A
<b>๓. รายได้จากกรดำเนินงานของสำนักงานพัฒนาพิงคนครฯ</b>	<b>-</b>	<b>๒,๘๓๒,๓๗๗.๖๑</b>	<b>N/A</b>
- รายได้ดอกเบี้ยรับ	-	๒,๕๔๙,๓๕๗.๖๑	N/A
- รายได้ค่าปรับ	-	๒๘๓,๐๒๐.๐๐	N/A
<b>รวมทั้งสิ้น</b>	<b>๑๖๓,๐๐๐,๐๐๐</b>	<b>๔๖,๕๕๕,๙๘๑.๕๔</b>	<b>๒๘.๕๖</b>

๑.๒ ผลการดำเนินงานเปรียบเทียบระหว่างปีงบประมาณ ๒๕๕๘ และ ปีงบประมาณ ๒๕๕๙ สรุปดังนี้

หน่วย : บาท

รายการ	ผลการดำเนินงาน (ต.ค. ๕๗ - ธ.ค. ๕๗)	ผลการดำเนินงาน (ต.ค. ๕๘ - ธ.ค. ๕๘)	เพิ่มขึ้น/ลดลง	
			จำนวนเงิน	ร้อยละ
<b>๑. รายได้จากการดำเนินงานของ สำนักงานเชียงใหม่ไนท์ซาฟารี</b>	<b>๓๔,๙๘๑,๐๒๗.๓๕</b>	<b>๓๙,๙๔๗,๓๘๙.๐๘</b>	<b>๔,๙๖๖,๓๖๑.๗๓</b>	<b>๑๔.๒๐</b>
- ค่าขายสินค้า (อาหารว่าง และเครื่องดื่ม สินค้าที่ระลึก อาหารสัตว์)	๓,๓๒๖,๔๐๐.๑๖	๓,๗๘๒,๙๗๔.๐๘	๔๕๖,๕๗๓.๙๒	๑๓.๗๓
- ค่าบัตรเข้าชม	๒๙,๙๐๖,๕๔๖.๔๕	๓๔,๗๗๔,๑๑๕.๘๓	๔,๘๖๘,๕๖๙.๓๘	+๑๖.๒๘
- ค่าบริการถ่ายภาพกับสัตว์	๓๑๓,๕๓๕.๖๕	-	-	-
- ค่าบริการที่พัก ห้อง ประชุมสัมมนา/ จัดเลี้ยง	๗๑๗,๑๘๕.๑๑	๑,๐๑๔,๓๘๘.๔๔	๒๙๗,๒๐๓.๓๓	+๔๑.๔๔
- ค่าบริการ Children World (อาคาร Children world+ม้า หมุน+จักรยานน้ำ)	๖๗,๘๐๑.๘๖	๙๔,๒๒๔.๓๑	๒๖๔๒๒.๔๕	+๓๘.๙๗
- ค่าบริการรถโดยสาร	๒๑,๓๑๑.๒๒	๑๖,๐๗๒.๙๐	-๕๒๓๘.๓๐	-๒๔.๕๘
- ส่วนแบ่งรายได้จากการขาย สินค้าและบริการ	๓๓,๙๒๐.๓๑	๒๕,๘๓๔.๑๘	๘,๐๘๖.๑๓	+๒๓.๘๔
- ค่าเช่าสถานที่	๙๘,๖๙๘.๑๑	๑๑๐,๕๐๑.๕๕	๑๑๘๐๓.๐๗	+๑๑.๙๖
- รายได้อื่น	๔๙๕,๖๒๘.๔๘	๑๒๙,๒๖๗.๗๙	๓๖๖,๓๖๐.๖๙	-๗๓.๙๒
<b>๒. รายได้จากการดำเนินงานของ ศูนย์ประชุมและแสดงสินค้านานาชาติฯ</b>	<b>๕๘๖,๖๙๐</b>	<b>๓,๗๗๖,๒๑๔.๘๕</b>	<b>๓,๑๘๙,๕๒๔.๘๕</b>	<b>+๕๔๓.๖๕</b>
- ค่าธรรมเนียมการใช้พื้นที่	๕๗๙,๑๙๐	๓,๗๖๗,๗๐๕.๕๐	๓,๑๘๘,๕๑๕.๕๐	+๕๕๐.๕๑
- รายได้อื่น	๗,๕๐๐	๘,๕๐๙.๓๕	๑,๐๐๙.๓๕	+๑๓.๔๖
<b>๓. รายได้จากการดำเนินงานของ สำนักงานพัฒนาพิงคนครฯ</b>	<b>๓,๑๔๗,๘๖๑.๓๓</b>	<b>๒,๘๓๒,๓๗๗.๖๑</b>	<b>๓๑๕,๔๘๓.๗๒</b>	<b>-๑๐.๐๒</b>
- รายได้ดอกเบี้ยรับ	๓,๑๔๖,๔๔๑.๓๓	๒,๕๔๙,๓๕๗.๖๑	๕๙๗,๐๘๓.๗๒	-๑๘.๙๘
- รายได้ค่าปรับ	๑,๔๒๐	๒๘๓,๐๒๐.๐๐	๒๘๑,๖๐๐.๐๐	+๑๙,๘๓๐.๙๙
<b>รวมทั้งสิ้น</b>	<b>๓๘,๗๑๕,๕๗๘.๖๘</b>	<b>๔๖,๕๕๕,๙๘๑.๕๔</b>	<b>๗,๘๔๐,๔๐๒.๘๖</b>	<b>+๒๐.๒๕</b>

เปรียบเทียบรายได้จากการดำเนินงานของสำนักพัฒนาพิงคนคร (องค์การมหาชน)  
ระหว่างปีงบประมาณ พ.ศ. 2558 และ 2559  
(ตุลาคม - ธันวาคม)

รายการ	ตุลาคม		พฤศจิกายน		ธันวาคม		รวมไตรมาสที่ 1		
	2557	2558	2557	2558	2557	2558	2557	2558	เพิ่มขึ้น/ลดลง
<b>1. รายได้ดอกเบี้ยรับ</b>									
1.1 สำนักงานพัฒนาพิงคนคร	197,256.27	291,325.78	1,417,207.07	267,103.96	1,178,933.94	254,643.75	2,793,397.28	813,073.49	-70.90
1.2 สำนักงานเชียงใหม่ไนท์ซาฟารี	-	566,061.45	-	551,308.00	343,618.72	581,050.00	343,618.72	1,698,419.45	+394.27
1.3 ศูนย์ประชุมและแสดงสินค้านานาชาติฯ	-	12,113.95	-	12,552.28	12,610.33	13,198.44	12,610.33	37,864.67	+200.27
<b>รวมรายได้ดอกเบี้ยรับ</b>	<b>197,256.27</b>	<b>869,501.18</b>	<b>1,417,207.07</b>	<b>830,964.24</b>	<b>1,535,162.99</b>	<b>848,892.19</b>	<b>3,149,626.33</b>	<b>2,549,357.61</b>	<b>-19.06</b>
<b>2. รายได้ค่าปรับ</b>	-	-	1,000.00	9,600.00	420.00	273,420.00	1,420.00	283,020.00	+19,830.99
<b>รวมรายได้ค่าปรับ</b>	<b>197,256.27</b>	<b>869,501.18</b>	<b>1,418,207.07</b>	<b>840,564.24</b>	<b>1,535,582.99</b>	<b>1,122,312.19</b>	<b>3,151,046.33</b>	<b>2,832,377.61</b>	<b>-10.11</b>
<b>รวมรายได้จากการดำเนินงาน</b>	<b>197,206.27</b>	<b>869,501.18</b>	<b>1,418,162.07</b>	<b>840,564.24</b>	<b>1,532,492.99</b>	<b>1,122,312.19</b>	<b>3,147,861.33</b>	<b>2,832,377.61</b>	<b>-10.02</b>

เปรียบเทียบรายได้จากการดำเนินงานของสำนักงานเชียงใหม่ไนท์ซาฟารี  
ระหว่างปีงบประมาณ พ.ศ. 2558 และ 2559  
(ตุลาคม - ธันวาคม)

รายการ	ตุลาคม		พฤศจิกายน		ธันวาคม		รวมไตรมาสที่ 1		
	2557	2558	2557	2558	2557	2558	2557	2558	เพิ่มขึ้น/ลดลง
<b>1. รายได้จากการขายสินค้า</b>									
1.1 รายได้จากการขายสินค้า	744,221.47	871,500.00	509,996.28	624,496.26	1,195,604.66	1,328,147.64	2,449,822.41	2,824,143.90	+15.28
1.2 รายได้จากการจำหน่ายอาหารสัตว์**	158,025.00	184,710.00	138,760.00	165,150.00	316,975.00	206,430.00	613,760.00	556,290.00	-9.36
1.3 รายได้จากการจำหน่ายของที่ระลึก	407,23.36	73,948.58	42,008.42	72,008.41	180,085.97	96,583.19	262,817.75	242,540.18	-7.72
1.4 รายได้จากการจำหน่ายผลิตภัณฑ์จากมูลสัตว์	-	-	-	-	-	-	-	-	-
1.5 รายได้จากการจำหน่ายสัตว์	-	-	-	160,000.00	-	-	-	160,000.00	+100.00
<b>รวมรายได้จากการขายสินค้า</b>	<b>942,969.83</b>	<b>1,130,158.58</b>	<b>694,764.70</b>	<b>1,021,654.67</b>	<b>1,692,665.63</b>	<b>1,631,160.83</b>	<b>3,326,400.16</b>	<b>3,782,974.08</b>	<b>+13.73</b>
<b>2. รายได้จากการให้บริการ</b>									
2.1 รายได้จากการเข้าชมสวนสัตว์**	10,179,805.96	11,174,235.04	6,977,888.94	8,594,894.17	12,748,851.55	15,003,192.27	29,906,546.45	34,772,321.48	+16.27
2.2 รายได้จากการเข้าชมสวนสัตว์- Behind The Zoo**	-	-	-	-	-	-	-	-	-
2.3 รายได้จากการเข้าชมสวนสัตว์-นั่งช้าง	-	953.26	-	841.09	-	-	-	1,794.35	+100.00

รายการ	ตุลาคม		พฤศจิกายน		ธันวาคม		รวมไตรมาสที่ 1		
	2557	2558	2557	2558	2557	2558	2557	2558	เพิ่มขึ้น/ลดลง
2.4 ค่าบริการถ่ายภาพกับสัตว์**	77,974.89	-	119,579.44	-	115,981.32	-	313,535.65	-	-100.00
2.5 ค่าบริการบ้านพัก**	113,096.39	154,210.46	138,031.10	277,495.33	316,992.15	329,015.35	568,119.64	760,721.14	+33.90
2.6 ค่าบริการรถโดยสาร	3,700.00	4,200.00	3,600.00	1,900.00	5,600.00	5,300.00	12,900.00	11,400.00	-11.63
2.7 ค่าบริการรถลากฟาง	8,411.22	-	-	4,672.90	-	-	8,411.22	4,672.90	-44.44
2.8 ค่าบริการเดินที่พักรวม	-	-	-	-	-	-	-	-	-
2.9 ค่าบริการห้องประชุมสัมมนา**	36,448.61	20,093.46	31,775.72	50,280.38	22,429.91	64,205.62	90,654.24	134,579.46	+48.45
2.10 ค่าบริการด้านสถานที่**	7,476.64	-	3,738.32	9,813.08	47,196.27	109,284.76	58,411.23	119,097.84	+103.90
2.11 ค่าบริการเรือจักรยานน้ำ	-	-	-	-	-	-	-	-	-
2.12 ค่าตอบแทนจากการจำหน่ายของที่ระลึก	-	-	-	-	-	-	-	-	-
2.13 รายได้จากการให้บริการ Childern World	55,543.92	56,871.00	10,818.69	35,633.68	1,439.25	1,719.63	67,801.86	94,224.31	+38.97
2.14 รายได้จากการให้ประกอบกิจการร้าน Giraffe	-	-	-	-	-	-	-	-	-
2.15 รายได้จากการให้บริการม้าหมุน	-	-	-	-	-	-	-	-	-
<b>รวมรายได้จากการให้บริการ</b>	<b>10,482,457.63</b>	<b>11,410,563.22</b>	<b>7,285,432.21</b>	<b>8,975,530.63</b>	<b>13,258,490.45</b>	<b>15,512,717.63</b>	<b>31,026,380.29</b>	<b>35,898,811.48</b>	<b>+15.70</b>
<b>3. รายได้ค่าเช่า</b>									
3.1 ค่าเช่าอสังหาริมทรัพย์	38,048.74	36,833.85	* / 28,750.00	36,833.85	31,899.37	36,833.85	98,698.11	110,501.55	+11.96
3.2 ส่วนแบ่งรายได้ค่าเช่าอสังหาริมทรัพย์	6,781.12	5,285.38	4,279.01	2,700.34	10,276.99	5,786.86	21,337.12	13,772.58	-35.45
3.3 ค่าตอบแทนจากกิจกรรม	-	-	-	-	-	-	-	-	-

รายการ	ตุลาคม		พฤศจิกายน		ธันวาคม		รวมไตรมาสที่ 1		
	2557	2558	2557	2558	2557	2558	2557	2558	เพิ่มขึ้น/ลดลง
Scenario painball			-						
3.4 ค่าตอบแทนจากกิจกรรม Segway	2,516.64	1,615.50	3,522.62	4,070.40	6,543.93	6,375.70	12,583.19	12,061.60	-4.15
<b>รวมรายได้ค่าเช่า</b>	<b>47,346.50</b>	<b>43,734.73</b>	<b>36,551.63</b>	<b>43,604.59</b>	<b>48,720.29</b>	<b>48,996.41</b>	<b>132,618.42</b>	<b>136,335.73</b>	<b>+2.80</b>
<b>4.รายได้อื่น</b>									
4.1 รายได้ระหว่างหน่วยงาน	-	-	-	-	-	-	-	-	-
4.2 ค่าปรับ	12,960.00	12,750.00	14,135.85	24,310.00	217,144.04	9,770.00	244,239.89	46,830.00	-80.83
4.3 รายได้ค่าสาธารณูปโภค	81,372.31	2,725.51	68,749.81	2,680.51	72,730.30	2,870.51	222,852.42	8,276.53	-96.29
4.3 รายได้อื่น	-	32,088.78	14,485.98	14,561.69	14,050.19	27,510.79	28,536.17	74,161.26	+159.89
<b>รวมรายได้อื่น</b>	<b>94,332.31</b>	<b>47,564.29</b>	<b>97,371.64</b>	<b>41,552.20</b>	<b>303,924.53</b>	<b>40,151.30</b>	<b>495,628.48</b>	<b>129,267.79</b>	<b>-73.92</b>
<b>รวมรายได้จากการดำเนินงาน</b>	<b>11,567,106.27</b>	<b>12,632,020.82</b>	<b>8,110,120.18</b>	<b>10,082,342.09</b>	<b>15,303,800.90</b>	<b>17,233,026.17</b>	<b>34,981,027.35</b>	<b>39,947,389.08</b>	<b>+14.20</b>

เปรียบเทียบรายได้จากการดำเนินงานของศูนย์ประชุมและแสดงสินค้านานาชาติเฉลิมพระเกียรติ 7 รอบ พระชนมพรรษา  
ระหว่างปีงบประมาณ พ.ศ. 2558 และ 2559  
(เดือนตุลาคม – ธันวาคม)

รายการ	ตุลาคม		พฤศจิกายน		ธันวาคม		รวมไตรมาสที่ 1		
	2557	2558	2557	2558	2557	2558	2557	2558	เพิ่มขึ้น/ลดลง
<b>1. รายได้อื่นจากการดำเนินงาน</b>									
1.1 ค่าธรรมเนียมการใช้พื้นที่	300,000.00	929,290.00	110,938.00	2,460,810.50	168,252.00	377,605.00	579,190.00	3,767,705.50	+550.51
1.2 การจัดงาน/กิจกรรม	-	-	-	-	-	-	-	-	-
1.3 รายได้อื่น	2,500.00	2,336.45	2,500.00	2,336.45	2,500.00	3,836.45	16,009.35	8,509.35	-46.85
<b>รวมรายได้จากการดำเนินงาน</b>	<b>302,500.00</b>	<b>931,626.45</b>	<b>113,438.00</b>	<b>2,463,146.95</b>	<b>170,752.00</b>	<b>381,441.45</b>	<b>586,690.00</b>	<b>3,776,214.85</b>	<b>+543.65</b>

๒. รายงานผลเบิกจ่ายเงิน ประจำปีงบประมาณ พ.ศ. ๒๕๕๙ ณ วันที่ ๓๑ ธันวาคม ๒๕๕๘

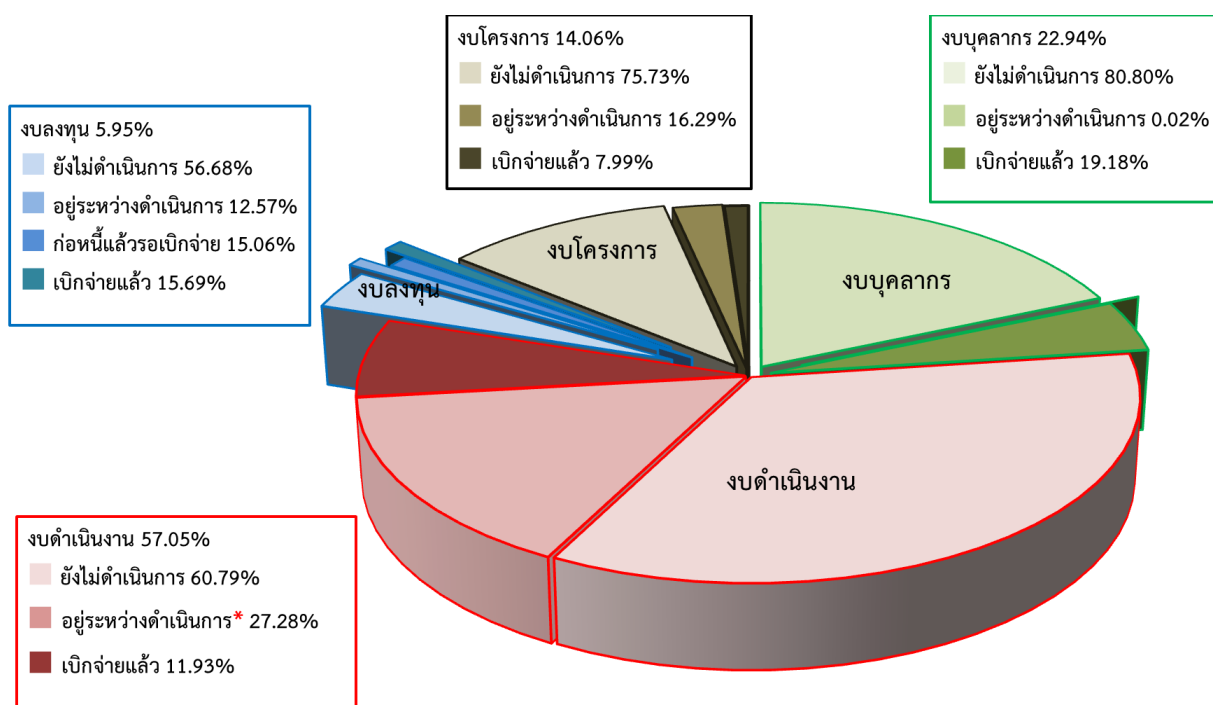
๒.๑ แผนผลการเบิกจ่ายเงิน สรุปดังนี้

หน่วย : ล้านบาท

ประเภทงบประมาณ		แผนเดิม (ต.ค. - ธ.ค. ๕๘)		แผนปรับปรุงใหม่ (ต.ค. - ธ.ค. ๕๘)		ผลเบิกจ่าย (ต.ค. ๕๘ - ๓๑ ธ.ค. ๕๘)	
		วงเงิน	ร้อยละ	วงเงิน	ร้อยละ	วงเงิน	ร้อยละ (เทียบกับแผน ปรับปรุงใหม่)
๑	งบบุคลากร	๒๙.๔๑๑๕	๒๖.๔๑	๒๔.๑๘๗๙	๒๓.๔๗	๑๙.๗๖๕๘	๑๙.๑๘
	เงินงบประมาณ	๒๙.๔๑๑๕	๒๖.๔๑	๒๔.๑๘๗๙	๒๓.๔๗	๑๙.๗๖๕๘	๑๙.๑๘
	เงินนอกงบประมาณ	-	-	-	-	-	-
๒	งบดำเนินงาน	๘๙.๗๑๙๒	๓๓.๘๓	๘๑.๐๓๙๒	๓๑.๖๒	๓๐.๕๖๗๒	๑๑.๙๓
	เงินงบประมาณ	๘๕.๗๕๓๒	๓๖.๒๑	๗๗.๐๗๓๒	๓๓.๘๒	๒๙.๒๑๘๒	๑๒.๘๒
	เงินนอกงบประมาณ	๓.๙๖๖๐	๑๓.๙๙	๓.๙๖๖๐	๑๓.๙๙	๑.๓๔๙๐	๕.๗๕
๓	งบลงทุน	๘.๓๗๒๐	๓๙.๑๘	๑๒.๕๘๖๕	๔๗.๑๑	๔.๑๙๒๗	๑๕.๖๙
	เงินงบประมาณ	-	-	๔.๒๑๔๕	๗๘.๗๖	-	-
	เงินนอกงบประมาณ	๘.๓๗๒๐	๓๙.๑๘	๘.๓๗๒๐	๓๙.๑๘	๔.๑๙๒๗	๑๙.๖๒
๓.๑	ค่าครุภัณฑ์	๐.๒๕๕๐	๒.๖๒	๔.๔๖๙๕	๓๒.๐๑	๐.๘๑๗๙	๕.๘๖
	เงินงบประมาณ	-	-	๔.๒๑๔๕	๑๐๐	-	-
	เงินนอกงบประมาณ	๐.๒๕๕๐	๒.๖๒	๐.๒๕๕๐	๒.๖๒	๐.๘๑๗๙	๘.๓๙
๓.๒	ค่าสิ่งก่อสร้าง	๘.๑๑๗๐	๖๙.๘๗	๘.๑๑๗๐	๖๓.๖๔	๓.๓๗๔๘	๒๖.๔๖
	เงินงบประมาณ	-	-	-	-	-	-
	เงินนอกงบประมาณ	๘.๑๑๗๐	๖๙.๘๗	๘.๑๑๗๐	๖๙.๘๗	๓.๓๗๔๘	๒๙.๐๕
๔	งบโครงการ	๙.๗๗๑๗	๑๙.๐๖	๑๐.๙๓๐๗	๑๗.๖๕	๕.๐๔๕๙	๘.๑๕
	เงินงบประมาณ	๗.๖๐๐๐	๔๐.๔๓	๘.๗๕๕๐	๒๙.๗๕	๓.๗๖๕๙	๑๒.๗๙
	เงินนอกงบประมาณ	๒.๑๗๑๗	๖.๖๙	๒.๑๗๑๗	๖.๖๙	๑.๒๘๐๐	๓.๙๔
รวมทั้งสิ้น		๑๓๗.๒๗๔๔	๓๐.๕๖	๑๒๘.๗๔๔๒	๒๘.๗๔	๕๙.๕๗๑๕	๑๓.๓๐
เงินงบประมาณ		๑๒๒.๗๖๔๗	๓๓.๔๕	๑๑๔.๒๓๔๕	๓๑.๒๓	๕๒.๗๕๐๘	๑๔.๔๒
เงินนอกงบประมาณ		๑๔.๕๐๙๗	๑๗.๖๕	๑๔.๕๐๙๗	๑๗.๖๕	๖.๘๒๐๗	๘.๓๐



## ๒.๒ สถานะการใช้จ่ายเงิน ประจำปีงบประมาณ พ.ศ. ๒๕๕๙ ณ วันที่ ๓๑ ธันวาคม ๒๕๕๘



หมายเหตุ : \*รายการที่อยู่ระหว่างดำเนินการ มีรายการก่อนนี้แล้วรอเบิกจ่ายรวมอยู่ด้วย

## ๒.๓ สถานะผลการดำเนินงานและการเบิกจ่ายงบลงทุน (เงินงบประมาณ)

๒.๓.๑ ค่าครุภัณฑ์ จำนวน ๓๕ รายการ (๙๕ หน่วย) วงเงิน ๔,๒๑๔,๕๒๐ บาท

สถานะ/ขั้นตอน	จำนวนรายการ	วงเงิน	ร้อยละ	หมายเหตุ
จัดทำรายละเอียดคุณลักษณะ	๑๓ รายการ (๒๘ หน่วย)	๓,๐๓๕,๕๒๐	๗๒.๓๓	- คาดว่าจะขออนุมัติจัดซื้อจัดจ้าง ภายในเดือน ม.ค. ๕๙
เตรียมการจัดซื้อจัดจ้าง	๕ รายการ (๙ หน่วย)	๓๒๖,๐๐๐	๗.๗๗	- คาดว่าจะประกาศสอบราคา/ประกวดราคา/ตกลงราคา ภายในเดือน ม.ค. ๕๙
ประกาศสอบราคา/ประกวดราคา/ตกลงราคา	๑๒ รายการ (๕๒ หน่วย)	๖๔๘,๐๐๐	๑๕.๔๔	- คาดว่าจะลงนามในสัญญา ภายในเดือน ม.ค. ๕๙
ลงนาม/ทยอยเบิกจ่ายตามสัญญา	๕ รายการ (๖ หน่วย)	๑๘๒,๓๒๑.๓๐	๔.๓๔	- คาดว่าจะเบิกจ่ายแล้วเสร็จ ภายในเดือน ม.ค. ๕๙
<b>รวมทั้งสิ้น</b>	<b>๓๕ รายการ (๙๕ หน่วย)</b>	<b>๔,๑๙๑,๘๔๑.๓๐</b>	<b>๙๙.๘๙</b>	
<b>เงินเหลือจ่าย</b>		<b>๒๒,๖๗๘.๗๐</b>	<b>๐.๕๔</b>	
<b>รวมวงเงินทั้งสิ้น</b>		<b>๔,๒๑๔,๕๒๐</b>	<b>๑๐๐</b>	

๒.๓.๒ ค่าสิ่งก่อสร้าง จำนวน ๑ รายการ วงเงิน ๑,๑๓๖,๘๐๐.๐๐ บาท

สถานะ/ขั้นตอน	จำนวนรายการ	วงเงิน	ร้อยละ	หมายเหตุ
จัดทำแบบรูปรายการ	๑ รายการ	๑,๑๓๖,๘๐๐.๐๐	๑๐๐	- คาดว่าจะขออนุมัติจัดซื้อจัดจ้าง ภายในเดือน ก.พ. ๕๙
รวมทั้งสิ้น	๑ รายการ	๑,๑๓๖,๘๐๐.๐๐	๑๐๐	
เงินเหลือจ่าย		-	-	
รวมวงเงินทั้งสิ้น		๑,๑๓๖,๘๐๐.๐๐	๑๐๐	

๒.๔ สถานะผลการดำเนินงานและการเบิกจ่ายงบประมาณ (เงินนอกงบประมาณ)

๒.๔.๑ ค่าครุภัณฑ์ จำนวน ๒๕ รายการ (๗๔ หน่วย) วงเงิน ๙,๗๔๙,๐๐๐ บาท

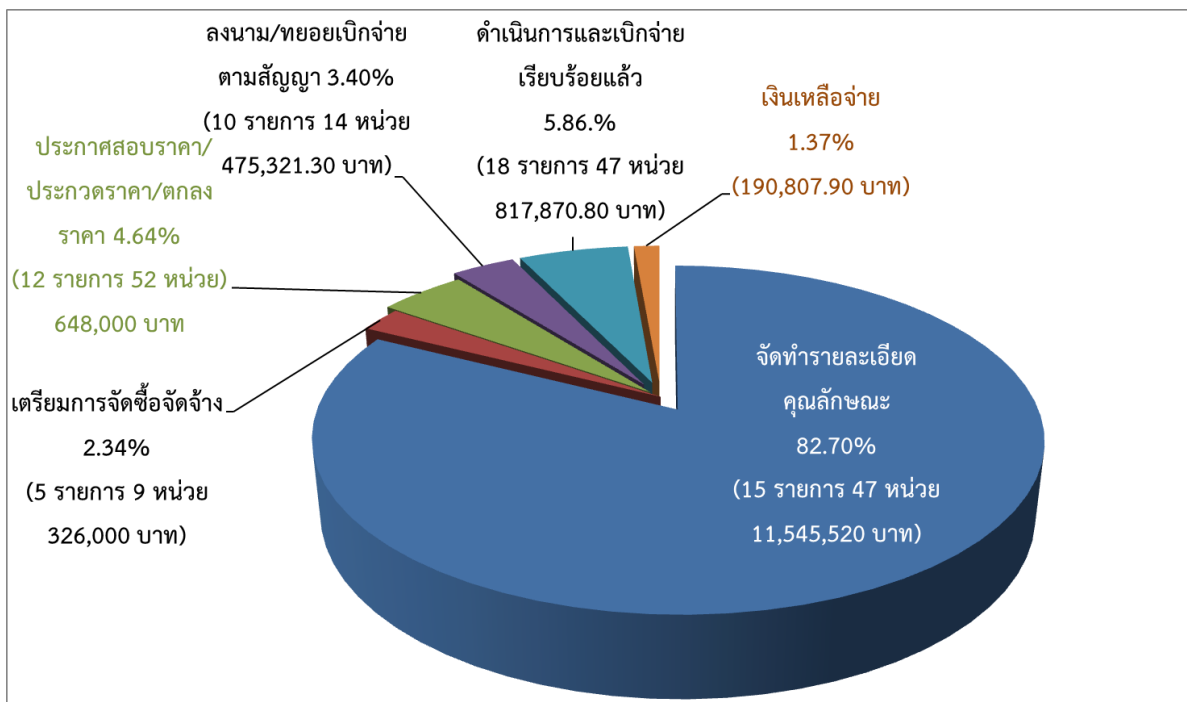
สถานะ/ขั้นตอน	จำนวนรายการ	วงเงิน	ร้อยละ	หมายเหตุ
จัดทำรายละเอียดคุณลักษณะ	๒ รายการ (๑๙ หน่วย)	๘,๔๗๐,๐๐๐.๐๐	๘๖.๘๘	- คาดว่าจะขออนุมัติจัดซื้อจัดจ้าง ภายในเดือน มี.ค. ๕๙
ลงนาม/ทยอยเบิกจ่ายตามสัญญา	๕ รายการ (๘ หน่วย)	๒๙๓,๐๐๐.๐๐	๓.๐๑	- คาดว่าจะเบิกจ่ายแล้วเสร็จภายในเดือน ม.ค. ๕๙
ดำเนินการแล้วเสร็จ	๑๘ รายการ (๔๗ หน่วย)	๘๑๗,๘๗๐.๘๐	๘.๓๙	- ดำเนินการเร็วกว่าแผน (๔ เดือน) จำนวน ๑๑ รายการ ๓๘ หน่วย - ดำเนินการตามแผน จำนวน ๒ รายการ ๒ หน่วย - ดำเนินการล่าช้ากว่าแผน (๑ เดือน) จำนวน ๑ รายการ ๒ หน่วย - ดำเนินการล่าช้ากว่าแผน (๒ เดือน) จำนวน ๔ รายการ ๕ หน่วย
รวมทั้งสิ้น	๒๕ รายการ (๗๔ หน่วย)	๙,๕๘๐,๘๗๐.๘๐	๙๘.๒๘	
เงินเหลือจ่าย		๑๖๘,๑๒๙.๒๐	๑.๗๒	
รวมวงเงินทั้งสิ้น		๙,๗๔๙,๐๐๐.๐๐	๑๐๐	

๒.๔.๒ ค่าสิ่งก่อสร้าง จำนวน ๑๑ รายการ วงเงิน ๒๓,๒๓๘,๐๐๐ บาท

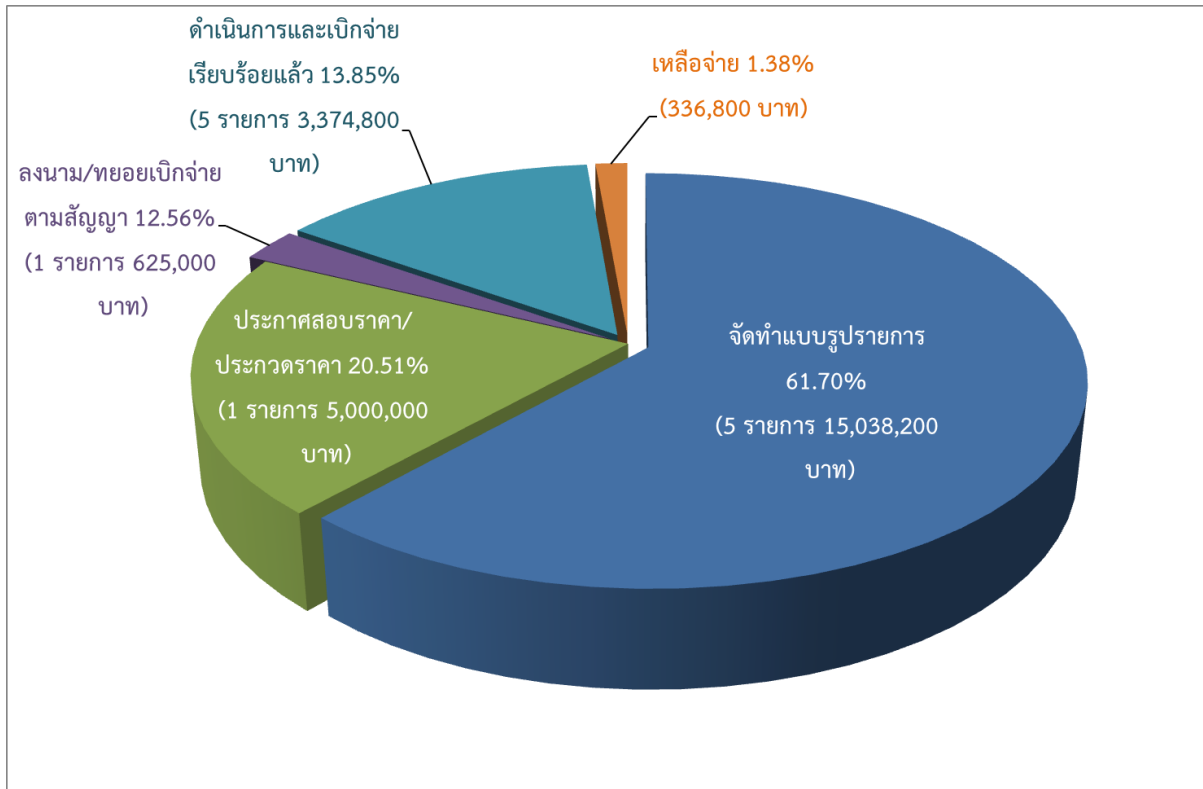
สถานะ/ขั้นตอน	จำนวนรายการ	วงเงิน	ร้อยละ	หมายเหตุ
จัดทำแบบรูปรายการ	๔ รายการ	๑๓,๙๐๑,๔๐๐.๐๐	๕๙.๘๒	- คาดว่าจะขออนุมัติจัดซื้อจัดจ้าง ภายในเดือน พ.ค. ๕๙
ประกาศสอบราคา/ ประกวดราคา/ตกลง ราคา	๑ รายการ	๕,๐๐๐,๐๐๐.๐๐	๒๑.๕๒	- คาดว่าจะลงนามในสัญญา ภายในเดือน ม.ค. ๕๙
ลงนาม/ทยอยเบิกจ่าย ตามสัญญา/PO	๑ รายการ	๖๒๕,๐๐๐.๐๐	๒.๖๙	- คาดว่าจะดำเนินการแล้วเสร็จ ภายใน เดือน ก.พ. ๕๙
ดำเนินการแล้วเสร็จ	๕ รายการ	๓,๓๓๗,๔,๘๐๐.๐๐	๑๔.๕๒	- ดำเนินการล่าช้ากว่าแผน (๑ เดือน) จำนวน ๑ รายการ - ดำเนินการตามแผน จำนวน ๔ รายการ
<b>รวมทั้งสิ้น</b>	<b>๑๑ รายการ</b>	<b>๒๒,๙๐๖,๒๐๐.๐๐</b>	<b>๙๘.๕๕</b>	
<b>เงินเหลือจ่าย</b>		<b>๓๓๖,๘๐๐.๐๐</b>	<b>๑.๔๕</b>	
<b>รวมวงเงินทั้งสิ้น</b>		<b>๒๓,๒๓๘,๐๐๐.๐๐</b>	<b>๑๐๐</b>	

แผนภาพแสดงสถานะงบประมาณ (ค่าครุภัณฑ์)

(เงินงบประมาณและเงินนอกงบประมาณ)



แผนภาพแสดงสถานะงบลงทุน (ค่าสิ่งก่อสร้าง)  
(เงินงบประมาณและเงินนอกงบประมาณ)



๒.๕ สรุปผลการดำเนินงานตามมาตรการเพิ่มประสิทธิภาพการใช้จ่ายงบประมาณรายจ่ายประจำปีงบประมาณ พ.ศ. ๒๕๕๙

ตามมาตรการเพิ่มประสิทธิภาพฯ กำหนดให้รายจ่ายลงทุนที่มีวงเงินไม่เกิน ๒ ล้านบาท ให้ก่อนนี้ผูกพันและเบิกจ่ายงบประมาณในไตรมาสที่ ๑ และรายการรายจ่ายลงทุนที่มีวงเงินตั้งแต่ ๒ ล้านบาทขึ้นไปจะต้องก่อนนี้ผูกพันให้แล้วเสร็จภายในไตรมาสที่ ๑ ยกเว้นรายการที่มีวงเงินเกิน ๕๐๐ ล้านบาท ให้ก่อนนี้ผูกพันอย่างช้าภายในไตรมาสที่ ๒

สำนักงานพัฒนาพิงคนคร (องค์การมหาชน) ผลการดำเนินงานตามมาตรการฯ สรุปดังนี้

รายการ	จำนวน (รายการ)	ผลการดำเนินงาน
1. รายการที่มีวงเงินไม่เกิน 2 ล้านบาท	๖๖	
1.1 ค่าครุภัณฑ์	๕๘	(๑) ดำเนินการการเบิกจ่ายแล้วเสร็จในไตรมาสที่ ๑ จำนวน ๑๘ รายการ (๒) ก่อนนี้ผูกพันได้ในไตรมาสที่ ๑ จำนวน ๑๐ รายการ แต่ไม่สามารถเบิกจ่ายได้ทันในไตรมาสที่ ๑ เนื่องจากรอส่งของ ทั้งนี้มีกำหนดส่งของในเดือน ม.ค., ก.พ. และ มี.ค. ๕๙ และบางรายการเป็นสินค้าที่ผู้ขายต้องนำเข้ามาจากต่างประเทศ (๓) ไม่สามารถก่อนนี้ผูกพันได้ในไตรมาสที่ ๑ จำนวน ๑๐ รายการ เนื่องจากเพิ่งได้รับอนุมัติงบประมาณเพิ่มเติมเมื่อ ๒๘ พ.ย. ๕๘

รายการ	จำนวน (รายการ)	ผลการดำเนินงาน
1.2 ค่าสิ่งก่อสร้าง	๘	(๑) ดำเนินการการเบิกจ่ายแล้วเสร็จในไตรมาสที่ ๑ จำนวน ๔ รายการ (๒) ก่อหนี้ผูกพันแล้ว แต่ไม่สามารถเบิกจ่ายแล้วเสร็จในไตรมาสที่ ๑ ได้ จำนวน ๓ รายการ เนื่องจากต้องใช้ระยะเวลาดำเนินการตามสัญญา ๖๐ วัน จำนวน ๑ รายการ และมีการเปลี่ยนแปลงแบบรูปรายการและประมาณการราคาใหม่ ซึ่งมีผลให้วงเงินงบประมาณสูงขึ้นกว่าเดิม โดยจะเสนอขออนุมัติงบประมาณเพิ่มเติมในเดือน ม.ค. ๕๙ จำนวน ๒ รายการ (๓) ไม่สามารถก่อหนี้ผูกพันได้ในไตรมาสที่ ๑ จำนวน ๑ รายการ เนื่องจากเพิ่งได้รับอนุมัติงบประมาณเพิ่มเติมเมื่อวันที่ ๒๘ พ.ย. ๕๘
<b>2. รายการที่มีวงเงินตั้งแต่ 2 ล้านบาทขึ้นไป</b>	<b>๕</b>	
2.1 ค่าครุภัณฑ์	๒	ยังไม่สามารถก่อหนี้ผูกพันได้ในไตรมาสที่ ๑ เนื่องจาก - เพิ่งได้รับอนุมัติงบประมาณเพิ่มเติมเมื่อวันที่ ๒๘ พ.ย. ๕๘ จำนวน ๑ รายการ - ส่วนอีก ๑ รายการเป็นรายการซื้อสัตว์เนื่องจากมีความจำเป็นต้องมีการเปลี่ยนแปลงชนิดและจำนวนสัตว์ใหม่ให้สอดคล้องกับชนิดและจำนวนสัตว์ที่มีอยู่ในปัจจุบัน
2.2 ค่าสิ่งก่อสร้าง	๓	(๑) ดำเนินการการเบิกจ่ายแล้วเสร็จในไตรมาสที่ ๑ จำนวน ๑ รายการ (๒) ไม่สามารถก่อหนี้ผูกพันได้ในไตรมาสที่ ๑ จำนวน ๒ รายการ เนื่องจากในการจัดทำราคากลาง รายการวัสดุและครุภัณฑ์เป็นรายการที่ไม่มีราคาอ้างอิงในท้องตลาดทั่วไปจึงต้องใช้เวลาในการจัดทำราคากลาง จำนวน ๑ รายการ และอยู่ระหว่างยกเลิกดำเนินการ ๑ รายการ เนื่องจากหมดความจำเป็น
<b>รวมทั้งสิ้น</b>	<b>๗๑</b>	

ทั้งนี้ สำนักงบประมาณได้มีมาตรการเพิ่มประสิทธิภาพการใช้จ่ายงบประมาณรายจ่ายประจำปีงบประมาณ พ.ศ. ๒๕๕๙ เพิ่มเติม เมื่อวันที่ ๑๓ มกราคม ๒๕๕๙ ให้รายจ่ายลงทุนในปีงบประมาณ พ.ศ. ๒๕๕๙ ที่มีวงเงินไม่เกิน ๒ ล้านบาท ที่ยังมีได้ก่อหนี้ผูกพันหรือยังมิได้เบิกจ่ายงบประมาณให้แล้วเสร็จ ขอให้ส่วนราชการ รัฐวิสาหกิจ และหน่วยงานอื่น เร่งดำเนินการก่อหนี้ผูกพันภายในเดือนมกราคม ๒๕๕๙ และดำเนินการเบิกจ่ายงบประมาณให้แล้วเสร็จภายในเดือนกุมภาพันธ์ ๒๕๕๙

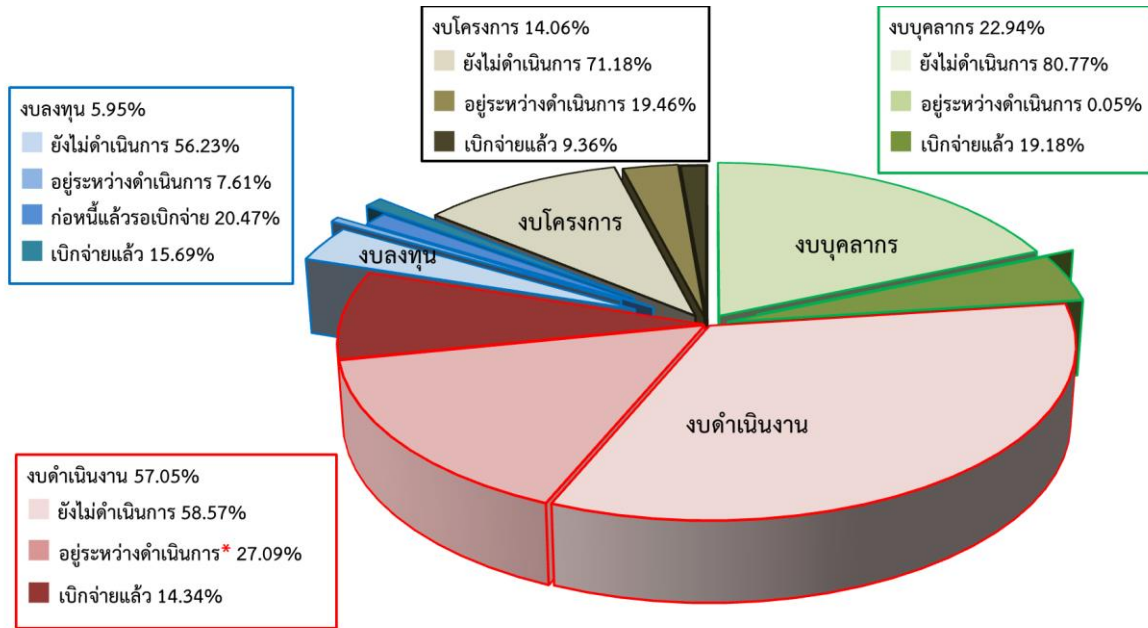
๓. รายงานผลเบิกจ่ายเงิน ประจำปีงบประมาณ พ.ศ. ๒๕๕๙ ณ วันที่ ๑๓ มกราคม ๒๕๕๙

๓.๑ แผนผลการเบิกจ่ายเงิน สรุปดังนี้

หน่วย : ล้านบาท

ประเภทงบประมาณ	งบประมาณที่ได้รับจัดสรร	แผน (ต.ค. ๕๘ - ม.ค. ๕๙)		ผลเบิกจ่าย (ต.ค. ๕๘ - ๑๓ ม.ค. ๕๙)	
		วงเงิน	ร้อยละ	วงเงิน	ร้อยละ
<b>๑</b> งบบุคลากร	<b>๑๐๓.๐๔๐๒</b>	<b>๓๑.๗๔๘๒</b>	<b>๓๐.๘๑</b>	<b>๑๙.๗๖๕๘</b>	<b>๑๙.๑๘</b>
เงินงบประมาณ	๑๐๓.๐๔๐๒	๓๑.๗๔๘๒	๓๐.๘๑	๑๙.๗๖๕๘	๑๙.๑๘
เงินนอกงบประมาณ	-	-	-	-	-
<b>๒</b> งบดำเนินงาน	<b>๒๕๖.๒๖๔๓</b>	<b>๑๐๑.๔๗๕๗</b>	<b>๓๙.๖๐</b>	<b>๓๖.๗๕๗๙</b>	<b>๑๔.๓๔</b>
เงินงบประมาณ	๒๒๗.๙๑๓๑	๙๖.๒๓๓๔	๔๒.๒๒	๓๕.๐๒๖๙	๑๕.๓๗
เงินนอกงบประมาณ	๒๘.๓๕๑๒	๕.๒๔๒๓	๑๘.๔๙	๑.๗๓๑๐	๖.๑๑
<b>๓</b> งบลงทุน	<b>๒๖.๗๑๗๓</b>	<b>๑๔.๐๘๖๕</b>	<b>๕๒.๗๒</b>	<b>๔.๑๙๒๗</b>	<b>๑๕.๖๙</b>
เงินงบประมาณ	๕.๓๕๑๓	๔.๒๑๔๕	๗๘.๗๖	-	-
เงินนอกงบประมาณ	๒๑.๓๖๖๐	๙.๘๗๒๐	๔๖.๒๐	๔.๑๙๒๗	๑๙.๖๒
<b>๓.๑</b> ค่าครุภัณฑ์	<b>๑๓.๙๖๓๕</b>	<b>๔.๔๖๙๕</b>	<b>๓๒.๐๑</b>	<b>๐.๘๑๗๙</b>	<b>๕.๘๖</b>
เงินงบประมาณ	๔.๒๑๔๕	๔.๒๑๔๕	๑๐๐	-	-
เงินนอกงบประมาณ	๙.๗๔๙๐	๐.๒๕๕๐	๒.๖๒	๐.๘๑๗๙	๘.๓๙
<b>๓.๒</b> ค่าสิ่งก่อสร้าง	<b>๒๔.๗๕๓๘</b>	<b>๑๓.๖๑๖๖</b>	<b>๕๕.๓๕</b>	<b>๓.๓๗๔๘</b>	<b>๑๓.๘๕</b>
เงินงบประมาณ	๑.๑๓๖๘	-	-	-	-
เงินนอกงบประมาณ	๒๓.๖๑๗๐	๑๓.๖๑๖๖	๕๘.๐๕	๓.๓๗๔๘	๑๔.๕๒
<b>๔</b> งบโครงการ	<b>๖๓.๑๖๓๕</b>	<b>๑๘.๐๖๔๘</b>	<b>๒๘.๖๐</b>	<b>๕.๙๑๔๖</b>	<b>๙.๓๖</b>
เงินงบประมาณ	๓๐.๖๙๒๕	๑๑.๑๐๖๒	๓๖.๑๙	๔.๓๓๙๕	๑๔.๑๔
เงินนอกงบประมาณ	๓๒.๔๗๑๐	๖.๙๕๘๖	๒๑.๔๑	๑.๕๗๕๑	๔.๘๕
<b>รวมทั้งสิ้น</b>	<b>๔๔๙.๑๘๕๔</b>	<b>๑๖๕.๓๗๕๓</b>	<b>๓๖.๘๒</b>	<b>๖๖.๖๓๐๙</b>	<b>๑๔.๘๓</b>
เงินงบประมาณ	๓๖๖.๙๙๗๒	๑๔๓.๓๐๒๔	๓๙.๐๕	๕๙.๑๓๒๑	๑๖.๑๑
เงินนอกงบประมาณ	๘๒.๑๘๘๒	๒๒.๐๗๒๙	๒๖.๘๖	๗.๔๙๘๘	๙.๑๒

### ๓.๒ สถานะการใช้จ่ายเงิน ประจำปีงบประมาณ พ.ศ. ๒๕๕๙ ณ วันที่ ๑๓ มกราคม ๒๕๕๙



หมายเหตุ : \*รายการที่อยู่ระหว่างดำเนินการ มีรายการก่อนแล้วรอเบิกจ่ายรวมอยู่ด้วย

### ๓.๓ สถานะผลการดำเนินงานและการเบิกจ่ายงบลงทุน (เงินงบประมาณ) ดังนี้

๓.๓.๑ ค่าครุภัณฑ์ จำนวน ๓๕ รายการ (๙๕ หน่วย) วงเงิน ๔,๒๑๔,๕๒๐ บาท

สถานะ/ขั้นตอน	จำนวนรายการ	วงเงิน	ร้อยละ	หมายเหตุ
จัดทำรายละเอียดคุณลักษณะ	๙ รายการ (๒๓ หน่วย)	๒,๙๔๗,๕๒๐	๖๙.๙๔	- คาดว่าจะขออนุมัติจัดซื้อจัดจ้าง ภายในเดือน ม.ค. ๕๙ - ดำเนินการล่าช้ากว่าแผน (๑ เดือน) จำนวน ๑๓ รายการ ๒๘ หน่วย
เตรียมการจัดซื้อจัดจ้าง	๓ รายการ (๔ หน่วย)	๗๓,๐๐๐	๑.๗๓	- คาดว่าจะประกาศสอบราคา/ประกวดราคา/ตกลงราคา ภายในเดือน ม.ค. ๕๙ - ดำเนินการล่าช้ากว่าแผน (๑ เดือน) จำนวน ๕ รายการ ๙ หน่วย
ประกาศสอบราคา/ประกวดราคา/ตกลงราคา	๑๕ รายการ (๓๖ หน่วย)	๗๒๓,๐๐๐	๑๗.๑๕	- คาดว่าจะลงนามในสัญญา ภายในเดือน ม.ค. ๕๙ - ดำเนินการล่าช้ากว่าแผน (๑ เดือน) จำนวน ๑๒ รายการ ๕๒ หน่วย
ลงนาม/ทยอยเบิกจ่ายตามสัญญา	๘ รายการ (๓๒ หน่วย)	๓๕๘,๒๔๑.๓๐	๘.๕๐	- คาดว่าจะเบิกจ่ายแล้วเสร็จ ภายในเดือน ม.ค. ๕๙ - ดำเนินการล่าช้ากว่าแผน (๑ เดือน) จำนวน ๕ รายการ ๖ หน่วย
<b>รวมทั้งสิ้น</b>	<b>๓๕ รายการ (๙๕ หน่วย)</b>	<b>๔,๑๐๑,๗๖๑.๓๐</b>	<b>๙๗.๓๒</b>	
<b>เงินเหลือจ่าย</b>		<b>๑๑๒,๗๕๘.๗๐</b>	<b>๒.๖๘</b>	
<b>รวมวงเงินทั้งสิ้น</b>		<b>๔,๒๑๔,๕๒๐</b>	<b>๑๐๐</b>	

๓.๓.๒ ค่าสิ่งก่อสร้าง จำนวน ๑ รายการ วงเงิน ๑,๑๓๖,๘๐๐.๐๐ บาท

สถานะ/ขั้นตอน	จำนวนรายการ	วงเงิน	ร้อยละ	หมายเหตุ
จัดทำแบบรูป รายการ	๑ รายการ	๑,๑๓๖,๘๐๐.๐๐	๑๐๐	- คาดว่าจะขออนุมัติจัดซื้อจัดจ้าง ภายในเดือน ก.พ. ๕๙
รวมทั้งสิ้น	๑ รายการ	๑,๑๓๖,๘๐๐.๐๐	๑๐๐	
เงินเหลือจ่าย		-	-	
รวมวงเงินทั้งสิ้น		๑,๑๓๖,๘๐๐.๐๐	๑๐๐	

๓.๔ สถานะผลการดำเนินงานและการเบิกจ่ายงบประมาณ (เงินนอกงบประมาณ) ดังนี้

๓.๔.๑ ค่าครุภัณฑ์ จำนวน ๒๕ รายการ (๗๔ หน่วย) วงเงิน ๙,๗๔๙,๐๐๐ บาท

สถานะ/ขั้นตอน	จำนวนรายการ	วงเงิน	ร้อยละ	หมายเหตุ
จัดทำรายละเอียด คุณลักษณะ	๒ รายการ (๑๙ หน่วย)	๘,๔๗๐,๐๐๐.๐๐	๘๖.๘๘	- คาดว่าจะขออนุมัติจัดซื้อจัดจ้าง ภายในเดือน มี.ค. ๕๙
ลงนาม/ทยอย เบิกจ่ายตาม สัญญา	๕ รายการ (๘ หน่วย)	๒๙๓,๐๐๐.๐๐	๓.๐๑	- คาดว่าจะเบิกจ่ายแล้วเสร็จภายในเดือน ม.ค. ๕๙
ดำเนินการแล้ว เสร็จ	๑๘ รายการ (๔๗ หน่วย)	๘๑๗,๘๗๐.๘๐	๘.๓๙	- ดำเนินการเร็วกว่าแผน (๔ เดือน) จำนวน ๑๑ รายการ ๓๘ หน่วย - ดำเนินการตามแผน จำนวน ๒ รายการ ๒ หน่วย - ดำเนินการล่าช้ากว่าแผน (๑ เดือน) จำนวน ๑ รายการ ๒ หน่วย - ดำเนินการล่าช้ากว่าแผน (๒ เดือน) จำนวน ๔ รายการ ๕ หน่วย
รวมทั้งสิ้น	๒๕ รายการ (๗๔ หน่วย)	๙,๕๘๐,๘๗๐.๘๐	๙๘.๒๘	
เงินเหลือจ่าย		๑๖๘,๑๒๙.๒๐	๑.๗๒	
รวมวงเงินทั้งสิ้น		๙,๗๔๙,๐๐๐.๐๐	๑๐๐	

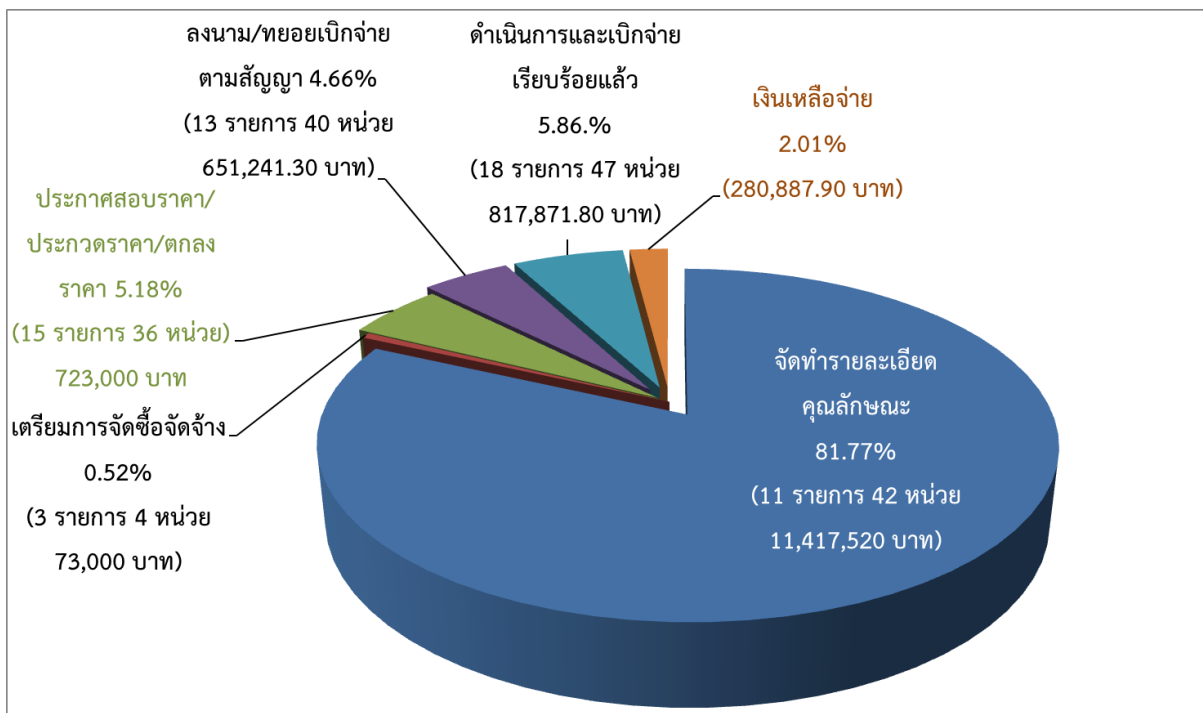


๓.๔.๒ ค่าสิ่งก่อสร้าง จำนวน ๑๑ รายการ วงเงิน ๒๓,๒๓๘,๐๐๐ บาท

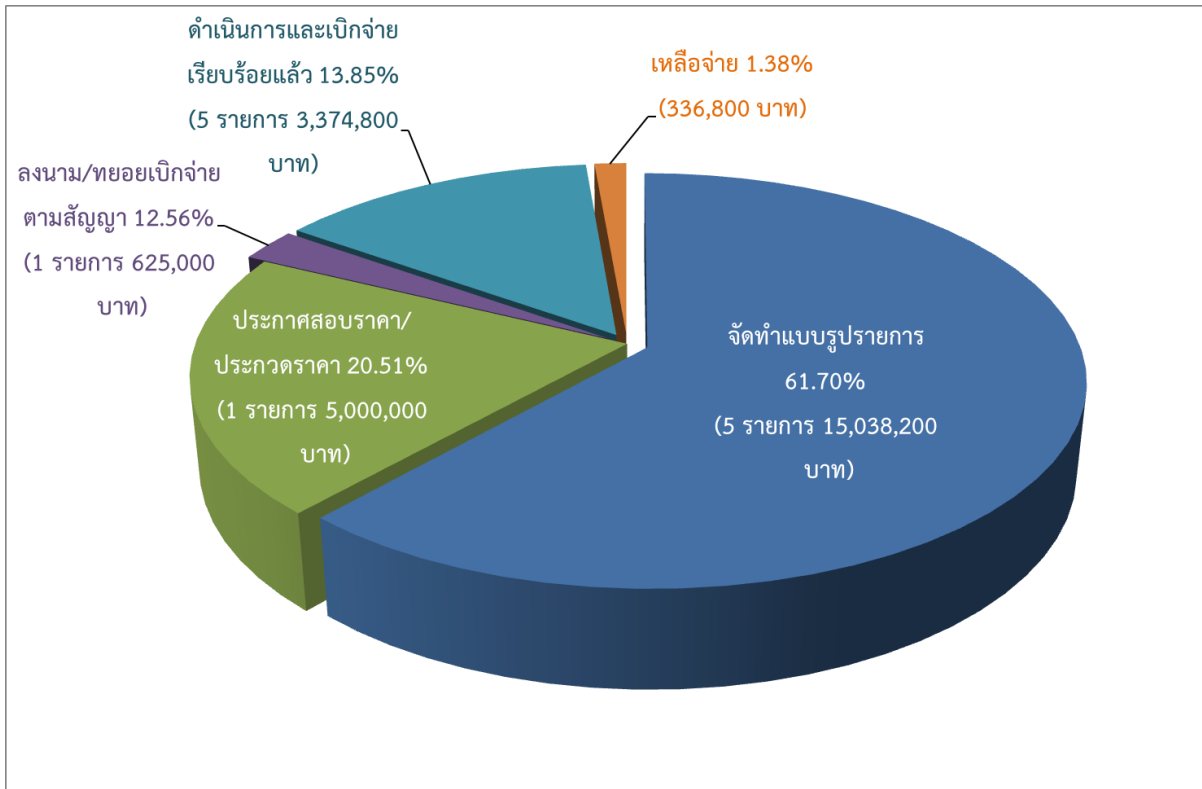
สถานะ/ขั้นตอน	จำนวนรายการ	วงเงิน	ร้อยละ	หมายเหตุ
จัดทำแบบรูป รายการ	๔ รายการ	๑๓,๙๐๑,๔๐๐.๐๐	๕๙.๘๒	- คาดว่าจะขออนุมัติจัดซื้อจัดจ้าง ภายในเดือน พ.ค. ๕๙ - ดำเนินการล่าช้ากว่าแผน (๑ เดือน) จำนวน ๓ รายการ
ประกาศสอบ ราคา/ประกวด ราคา/ตกลงราคา	๑ รายการ	๕,๐๐๐,๐๐๐.๐๐	๒๑.๕๒	- คาดว่าจะลงนามในสัญญา ภายในเดือน ม.ค. ๕๙
ลงนาม/ทยอย เบิกจ่ายตาม สัญญา/PO	๑ รายการ	๖๒๕,๐๐๐.๐๐	๒.๖๙	- คาดว่าจะดำเนินการแล้วเสร็จ ภายในเดือน ก.พ. ๕๙ - ดำเนินการล่าช้ากว่าแผน (๑ เดือน) จำนวน ๑ รายการ
ดำเนินการแล้ว เสร็จ	๕ รายการ	๓,๓๓๔,๘๐๐.๐๐	๑๔.๕๒	- ดำเนินการล่าช้ากว่าแผน (๑ เดือน) จำนวน ๑ รายการ - ดำเนินการตามแผน จำนวน ๔ รายการ
รวมทั้งสิ้น	๑๑ รายการ	๒๒,๙๐๖,๒๐๐.๐๐	๙๘.๕๕	
เงินเหลือจ่าย		๓๓๖,๘๐๐.๐๐	๑.๔๕	
รวมวงเงินทั้งสิ้น		๒๓,๒๓๘,๐๐๐.๐๐	๑๐๐	

แผนภาพแสดงสถานะงบประมาณ (ค่าครุภัณฑ์)

(เงินงบประมาณและเงินนอกงบประมาณ)



**แผนภาพแสดงสถานะงบลงทุน (ค่าสิ่งก่อสร้าง)  
(เงินงบประมาณและเงินนอกงบประมาณ)**



**ประเด็นที่เสนอ**

เพื่อโปรดทราบผลเบิกจ่ายเงิน ประจำปีงบประมาณ พ.ศ. ๒๕๕๙ ณ วันที่ ๓๑ ธันวาคม ๒๕๕๘ และผลเบิกจ่ายเงิน ประจำปีงบประมาณ พ.ศ. ๒๕๕๙ ณ วันที่ ๑๓ มกราคม ๒๕๕๙

**มติคณะกรรมการบริหารการพัฒนาพิงคนคร**

.....

.....

.....

.....