

เอกสารเสนอ
คณะกรรมการบริหารการพัฒนาพิงคนคร
ในการประชุมครั้งที่ ๗/๒๕๕๙ ระเบียบวาระที่ ๕

.....

ระเบียบวาระที่ ๕.๔ รายงานด้านการเงิน ประจำปีงบประมาณ พ.ศ.๒๕๕๙ (ไตรมาสที่ ๓)

๑. รายได้จากการดำเนินงานของสำนักงานพัฒนาพิงคนคร (องค์การมหาชน) ประจำปีงบประมาณ พ.ศ. ๒๕๕๙ ไตรมาสที่ ๓ (เมษายน - มิถุนายน ๒๕๕๙)

๑.๑ เป้าหมายและผลการดำเนินงาน ข้อมูล ณ วันที่ ๓๐ มิถุนายน ๒๕๕๙ สรุปดังนี้

หน่วย : บาท

รายการ	เป้าหมายปี ๒๕๕๙	ผลการดำเนินงาน (ต.ค. ๕๘ - มิ.ย. ๕๙)	ร้อยละ
๑. รายได้จากการดำเนินงานของสำนักงานเชียงใหม่ไนท์ซาฟารี	๑๒๓,๐๐๐,๐๐๐	๑๑๘,๔๐๗,๙๗๐.๙๒	๙๖.๒๗
- ค่าขายสินค้า (อาหารว่างและเครื่องดื่ม สินค้าที่ระลึก อาหารสัตว์)	๑๔,๖๙๐,๐๐๐	๑๐,๘๐๙,๒๒๕.๘๕	๑๕.๕๐
- ค่าบัตรเข้าชม	๙๙,๕๐๐,๐๐๐	๑๐๓,๗๖๖,๑๙๖.๘๔	๖๓.๘๓
- ค่าบริการถ่ายภาพกับสัตว์	๑,๘๕๐,๐๐๐	๒๘๖,๗๑๒.๕๖	๒๐.๙๓
- ค่าบริการที่พัก ห้องประชุมสัมมนา/จัดเลี้ยง	๔,๐๐๐,๐๐๐	๒,๕๕๓,๒๕๐.๓๐	๕๑.๘๔
- ค่าบริการ Children World (อาคาร Children world+ม้าหมุน+จักรยานน้ำ)	๖๕๐,๐๐๐	๑๓๖,๐๖๓.๕๖	๑๖.๕๕
- ค่าบริการรถโดยสาร	๑๐๐,๐๐๐	๕๑,๘๔๔.๘๗	๔๗.๒๕
- ส่วนแบ่งรายได้จากการขายสินค้าและบริการ	๓๖๐,๐๐๐	๕๙,๕๖๗.๑๐	๓๖.๐๓
- ค่าเช่าสถานที่	๗๐๐,๐๐๐	๓๓๐,๗๖๔.๗๓	๑๕.๕๐
- รายได้อื่น	๑,๑๕๐,๐๐๐	๔๑๔,๓๔๕.๑๑	๖๓.๘๓
๒. รายได้จากการดำเนินงานของศูนย์ประชุมและแสดงสินค้านานาชาติฯ	๔๐,๐๐๐,๐๐๐	๑๔,๓๒๙,๓๙๔.๕๕	๓๕.๘๒
- ค่าธรรมเนียมการใช้พื้นที่	๔๐,๐๐๐,๐๐๐	๑๔,๓๐๒,๔๖๑.๕๐	๓๕.๗๖
- รายได้อื่น	-	๒๖,๙๓๓.๐๕	N/A
๓. รายได้จากการดำเนินงานของสำนักงานพัฒนาพิงคนครฯ	-	๑๒,๕๙๔,๓๕๔.๖๘	N/A
- รายได้ดอกเบี้ยรับ	-	๗,๘๓๗,๐๙๔.๖๓	N/A
- รายได้ค่าปรับ	-	๓๕๐,๐๒๒.๕๐	N/A
- รายได้อื่น	-	๔,๔๐๗,๒๓๗.๕๕	N/A
รวมทั้งสิ้น	๑๖๓,๐๐๐,๐๐๐	๑๔๕,๓๓๑,๗๒๐.๑๕	๘๙.๑๖

๑.๒ ผลการดำเนินงานเปรียบเทียบระหว่างปีงบประมาณ พ.ศ. ๒๕๕๘ และ ปีงบประมาณ พ.ศ. ๒๕๕๙ ข้อมูล ณ วันที่ ๓๐ มิถุนายน ๒๕๕๙ สรุปดังนี้

หน่วย : บาท

รายการ	ผลการดำเนินงาน (ต.ค. ๕๗ - มิ.ย. ๕๘)	ผลการดำเนินงาน (ต.ค. ๕๘ - มิ.ย. ๕๙)	เพิ่มขึ้น/ลดลง	
			จำนวนเงิน	ร้อยละ
๑. รายได้จากการดำเนินงานของ สำนักงานเชียงใหม่ไนท์ซาฟารี	๑๓๐,๒๕๕,๕๗๑.๖๕	๑๑๘,๔๐๗,๙๗๐.๙๒	๑๑,๘๔๗,๖๐๐.๗๓	-๙.๑๒
- ค่าขายสินค้า (อาหารว่างและ เครื่องดื่ม สินค้าที่ระลึก อาหารสัตว์)	๙,๙๖๖,๓๓๓.๕๕	๑๐,๘๐๙,๒๒๕.๘๕	๘๔๒,๘๙๒.๓๐	+๘.๔๖
- ค่าบัตรเข้าชม	๑๑๔,๒๔๑,๑๖๐.๒๒	๑๐๓,๗๖๖,๑๙๖.๘๔	๑๐,๔๗๔,๙๖๓.๓๘	-๙.๑๗
- ค่าบริการถ่ายภาพกับสัตว์	๑,๑๓๑,๗๑๕.๕๘	๒๘๖,๗๑๒.๕๖	๘๔๕,๐๐๓.๐๒	-๗๔.๖๗
- ค่าบริการที่พัก ห้องประชุมสัมมนา/ จัดเลี้ยง	๒,๘๙๙,๓๒๘.๖๗	๒,๕๕๓,๒๕๐.๓๐	๓๔๖,๐๗๘.๓๗	-๑๑.๙๔
- ค่าบริการ Children World (อาคาร Children world+ม้าหมุน+จักรยาน น้ำ)	๓๐๗,๙๕๓.๙๖	๑๓๖,๐๖๓.๕๖	๑๗๑,๘๙๐.๔๐	-๕๕.๘๒
- ค่าบริการรถโดยสาร	๔๘,๔๒๖	๕๑,๘๔๔.๘๗	๓,๔๑๘.๖๕	+๗.๐๖
- ส่วนแบ่งรายได้จากการขายสินค้าและ บริการ	๗๙,๓๗๓.๒๒	๕๙,๕๖๗.๑๐	๑๙,๘๐๖.๑๒	-๒๔.๙๕
- ค่าเช่าสถานที่	๓๑๓,๘๓๒.๑๕	๓๓๐,๗๖๔.๗๓	๑๖,๙๓๒.๕๘	+๕.๔๐
- รายได้อื่น	๑,๓๙๗,๔๔๘.๐๘	๔๑๔,๓๔๕.๑๑	๙๘๓,๑๐๒.๙๗	-๗๐.๓๕
๒. รายได้จากการดำเนินงานของศูนย์ ประชุมและแสดงสินค้านานาชาติฯ	๘,๗๘๓,๔๘๗.๗๒	๑๔,๓๒๙,๓๙๔.๕๕	๕,๕๔๕,๙๐๖.๘๓	+๖๓.๑๔
- ค่าธรรมเนียมการใช้พื้นที่	๘,๖๖๘,๒๗๙.๗๒	๑๔,๓๐๒,๔๖๑.๕๐	๕,๖๓๔,๑๘๑.๗๘	+๖๕.๐๐
- รายได้อื่น	๑๑๕,๒๐๘	๒๖,๙๓๓.๐๕	๘๘,๒๗๔.๙๕	-๗๖.๖๒
๓. รายได้จากการดำเนินงานของ สำนักงานพัฒนาพิงคนครฯ	๑๑,๗๑๙,๘๒๕.๙๔	๑๒,๕๙๔,๓๕๔.๖๘	๘๗๔,๕๒๘.๗๔	+๗.๔๖
- รายได้ดอกเบียร์	๑๑,๖๖๓,๘๑๓.๙๔	๗,๘๓๗,๐๙๔.๖๓	๓,๘๒๖,๗๑๙.๓๑	-๓๒.๘๑
- รายได้ค่าปรับ	๕๖,๐๑๒	๓๕๐,๐๒๒.๕๐	๒๙๔,๐๑๐.๕๐	+๕๒๔.๙๑
- รายได้อื่น	-	๔,๔๐๗,๒๓๗.๕๕	๔,๔๐๗,๒๓๗.๕๕	N/A
รวมทั้งสิ้น	๑๕๐,๗๘๘,๘๘๕.๓๑	๑๔๕,๓๓๑,๗๒๐.๑๕	๕,๔๕๗,๑๖๕.๑๖	-๓.๖๒

๒. รายงานผลเบิกจ่ายเงิน ประจำปีงบประมาณ พ.ศ. ๒๕๕๙ ณ วันที่ ๓๐ มิถุนายน ๒๕๕๙

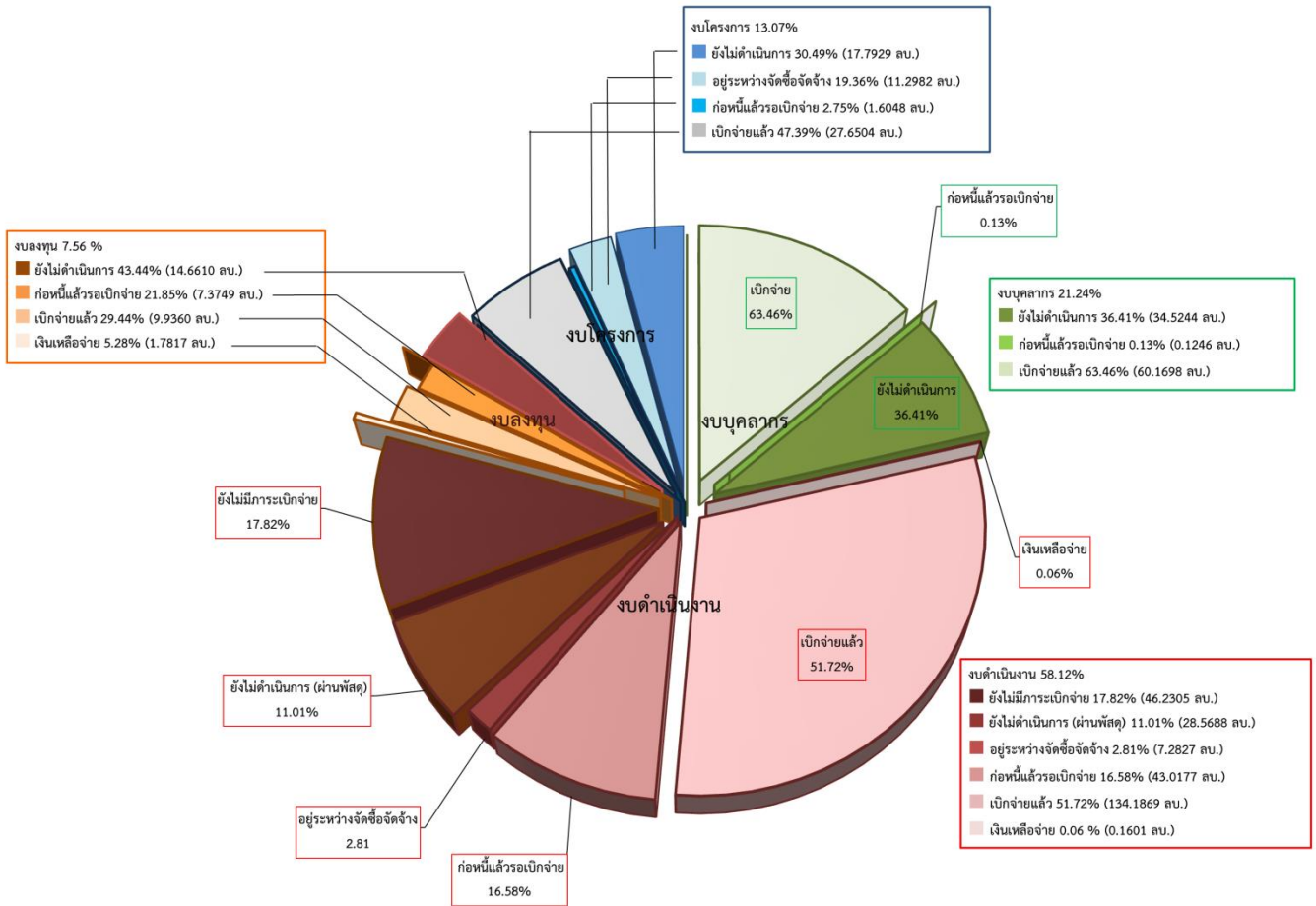
๒.๑ แผนผลการเบิกจ่ายเงิน สรุปดังนี้

หน่วย : ล้านบาท

ประเภทงบประมาณ	งบประมาณที่ได้รับจัดสรร	แผนเดิม (ต.ค. ๕๘ - มิ.ย. ๕๙)		แผนปรับใหม่ (ต.ค. ๕๘ - มิ.ย. ๕๙)		ผลเบิกจ่าย (ต.ค. ๕๘ - มิ.ย. ๕๙)		
		วงเงิน	ร้อยละ	วงเงิน	ร้อยละ	วงเงิน	ร้อยละ	
๑	งบบุคลากร	๙๔.๘๑๙๐	๘๓.๖๗๖๕	๘๘.๒๕	๖๓.๘๕๘๐	๖๗.๓๕	๕๕.๖๐๖๖	๕๘.๖๔
	เงินงบประมาณ	๙๔.๘๑๙๐	๘๓.๖๗๖๕	๘๘.๒๕	๖๓.๘๕๘๐	๖๗.๓๕	๕๕.๖๐๖๖	๕๘.๖๔
	เงินนอกงบประมาณ	-	-	-	-	-	-	-
๒	งบดำเนินงาน	๒๕๙.๕๗๒๙	๒๓๒.๙๗๗๔	๘๙.๗๕	๒๐๖.๘๘๗๐	๗๙.๗๐	๑๓๔.๑๘๖๙	๕๑.๗๐
	เงินงบประมาณ	๒๑๒.๔๖๗๔	๒๐๓.๖๘๘๓	๙๕.๘๗	๑๗๗.๕๙๗๙	๘๓.๕๙	๑๑๗.๑๘๓๗	๕๕.๑๕
	เงินนอกงบประมาณ	๔๗.๑๐๕๖	๒๙.๒๘๙๑	๖๒.๑๘	๒๙.๒๘๙๑	๖๒.๑๘	๑๗.๐๐๓๒	๓๖.๕๕
๓	งบลงทุน	๓๓.๗๕๓๗	๑๑.๑๖๔๔	๓๓.๐๘	๑๗.๖๗๕๗	๕๒.๓๗	๙.๙๓๖๐	๒๙.๕๔
	เงินงบประมาณ	๒๒.๕๘๙๓	-	-	๖.๕๑๑๓	๒๘.๘๒	๔.๒๘๐๔	๑๘.๙๕
	เงินนอกงบประมาณ	๑๑.๑๖๔๔	๑๑.๑๖๔๔	๑๐๐.๐๐	๑๑.๑๖๔๔	๑๐๐.๐๐	๕.๖๕๕๖	๕๐.๖๖
๓.๑	ค่าครุภัณฑ์	๑๕.๑๘๑๕	๑.๒๗๙๐	๘.๕๒	๕.๔๙๓๕	๓๖.๑๙	๔.๕๓๕๗	๒๙.๘๘
	เงินงบประมาณ	๑๓.๙๐๒๕	-	-	๔.๒๑๔๕	๓๐.๓๑	๓.๕๒๔๘	๒๖.๖๓
	เงินนอกงบประมาณ	๑.๒๗๙๐	๑.๒๗๙๐	๑๐๐.๐๐	๑.๒๗๙๐	๑๐๐.๐๐	๑.๐๑๐๙	๘๖.๘๕
๓.๒	ค่าสิ่งก่อสร้าง	๑๘.๕๗๒๒	๙.๘๘๕๔	๕๓.๒๓	๑๒.๑๘๒๒	๖๕.๕๙	๕.๔๐๐๔	๒๙.๐๘
	เงินงบประมาณ	๘.๖๘๖๘	-	-	๒.๒๙๖๘	๒๖.๔๔	๐.๘๕๕๖	๙.๘๕
	เงินนอกงบประมาณ	๙.๘๘๕๔	๙.๘๘๕๔	๑๐๐.๐๐	๙.๘๘๕๔	๑๐๐.๐๐	๔.๕๔๔๘	๔๕.๙๗
๔	งบโครงการ	๕๘.๒๒๑๕	๒๙.๗๙๖๔	๕๑.๑๘	๔๑.๙๗๕๒	๗๒.๑๐	๒๗.๖๕๐๔	๔๗.๔๙
	เงินงบประมาณ	๓๗.๑๒๑๕	๑๑.๒๑๐๐	๓๐.๒๐	๒๓.๓๘๘๘	๖๓.๐๑	๑๔.๑๑๕๘	๓๘.๐๓
	เงินนอกงบประมาณ	๒๑.๑๐๐๐	๑๘.๕๘๖๔	๘๘.๐๙	๑๘.๕๘๖๔	๘๘.๐๙	๑๓.๕๓๔๖	๖๔.๑๕
	รวมทั้งสิ้น	๔๔๖.๓๖๗๒	๓๕๗.๖๑๔๗	๘๐.๑๒	๓๓๐.๓๙๕๙	๗๔.๐๒	๒๒๗.๓๘๐๐	๕๐.๙๔
	เงินงบประมาณ	๓๖๖.๙๙๗๒	๒๙๘.๕๗๔๘	๘๑.๓๖	๒๗๑.๓๕๖๐	๗๓.๙๔	๑๙๑.๑๘๖๙	๕๒.๐๙
	เงินนอกงบประมาณ	๗๙.๓๗๐๐	๕๙.๐๓๙๙	๗๔.๗๖	๕๙.๐๓๙๙	๗๔.๐๘	๓๖.๑๙๓๑	๔๕.๖๐

แผนภาพแสดงสถานการณ์เบิกจ่ายเงิน ประจำปีงบประมาณ พ.ศ. ๒๕๕๙

ณ วันที่ ๓๐ มิถุนายน ๒๕๕๙



๒.๒. สถานะผลการดำเนินงานและการเบิกจ่ายงบประมาณ (ค่าครุภัณฑ์) ณ วันที่ ๓๐ มิถุนายน ๒๕๕๙ ดังนี้

๒.๒.๑ ค่าครุภัณฑ์ (เงินงบประมาณ) จำนวน ๔๒ รายการ (๑๓๘ หน่วย) วงเงิน ๑๓,๙๐๒,๕๒๐ บาท

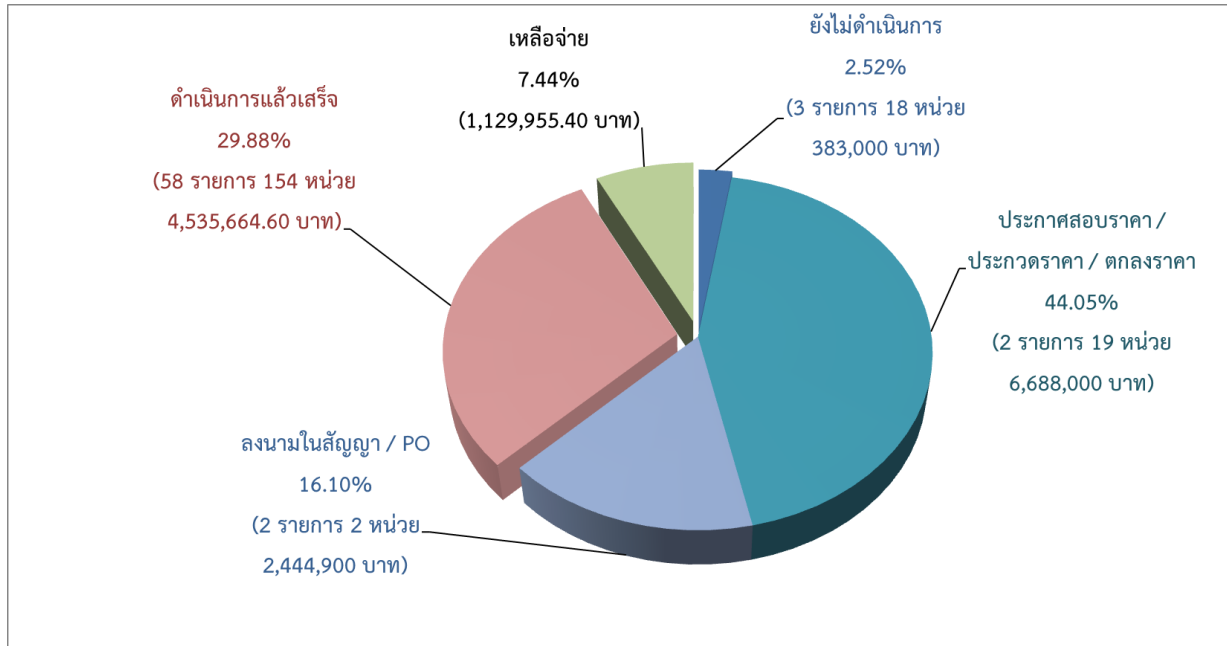
สถานะ/ขั้นตอน	จำนวนรายการ	วงเงิน	ร้อยละ	หมายเหตุ
ยังไม่ดำเนินการ	๓ รายการ (๑๘ หน่วย)	๓๘๓,๐๐๐.๐๐	๒.๗๕	- คาดว่าจะขออนุมัติจัดซื้อจัดจ้าง ภายในเดือน ก.ค. ๕๙
ประกาศสอบราคา/ ประกวดราคา/ตกลงราคา	๒ รายการ (๑๙ หน่วย)	๖,๖๘๘,๐๐๐.๐๐	๔๘.๑๑	- คาดว่าจะเสนอขออนุมัติ/สนองรับราคา ภายในเดือน ก.ค. ๕๙
ลงนาม/ทยอย เบิกจ่ายตาม สัญญา	๒ รายการ (๒ หน่วย)	๒,๔๔๔,๙๐๐.๐๐	๑๗.๕๙	- คาดว่าจะเบิกจ่ายแล้วเสร็จ ภายในเดือน ก.ค. ๕๙
ดำเนินการแล้ว เสร็จ	๓๕ รายการ (๙๙ หน่วย)	๓,๔๒๔,๗๙๓.๘๐	๒๔.๖๓	- ดำเนินการตามแผน จำนวน ๕ รายการ ๗ หน่วย - ดำเนินการล่าช้ากว่าแผน (๑ เดือน) จำนวน ๑๗ รายการ ๕๒ หน่วย - ดำเนินการล่าช้ากว่าแผน (๒ เดือน) จำนวน ๑๓ รายการ ๔๐ หน่วย
รวมทั้งสิ้น	๔๒ รายการ (๑๓๘ หน่วย)	๑๒,๙๔๐,๖๙๓.๘๐	๙๓.๐๘	
เงินเหลือจ่าย		๙๖๑,๘๒๖.๒๐	๖.๙๒	
รวมวงเงินทั้งสิ้น		๑๓,๙๐๒,๕๒๐	๑๐๐	

๒.๒.๒ ค่าครุภัณฑ์ (เงินนอกงบประมาณ) จำนวน ๒๓ รายการ (๗๕ หน่วย) วงเงิน ๑,๒๗๙,๐๐๐ บาท

สถานะ/ขั้นตอน	จำนวนรายการ	วงเงิน	ร้อยละ	หมายเหตุ
ดำเนินการแล้ว เสร็จ	๒๓ รายการ (๕๕ หน่วย)	๑,๑๑๐,๘๗๐.๘๐	๘๖.๘๕	- ดำเนินการเร็วกว่าแผน (๑ เดือน) จำนวน ๒ รายการ - ดำเนินการแล้วเสร็จตามแผน จำนวน ๑๖ รายการ - ดำเนินการล่าช้ากว่าแผน (๑ เดือน) จำนวน ๑ รายการ - ดำเนินการล่าช้ากว่าแผน (๒ เดือน) จำนวน ๓ รายการ - ดำเนินการล่าช้ากว่าแผน (๕ เดือน) จำนวน ๑ รายการ
รวมทั้งสิ้น	๒๓ รายการ (๕๕ หน่วย)	๑,๑๑๐,๘๗๐.๘๐	๘๖.๘๕	
เงินเหลือจ่าย		๑๖๘,๑๒๙.๒๐	๑๓.๑๕	
รวมวงเงินทั้งสิ้น		๑,๒๗๙,๐๐๐.๐๐	๑๐๐	

แผนภาพแสดงสถานะงบลงทุน (ค่าครุภัณฑ์) ประจำปีงบประมาณ พ.ศ. ๒๕๕๙

ณ วันที่ ๓๐ มิถุนายน ๒๕๕๙



๒.๓. สถานะผลการดำเนินงานและการเบิกจ่ายงบลงทุน (ค่าสิ่งก่อสร้าง) ณ วันที่ ๓๐ มิถุนายน ๒๕๕๙ ดังนี้

๒.๓.๑ ค่าสิ่งก่อสร้าง (เงินงบประมาณ) จำนวน ๓ รายการ วงเงิน ๒,๓๓๖,๘๐๐ บาท

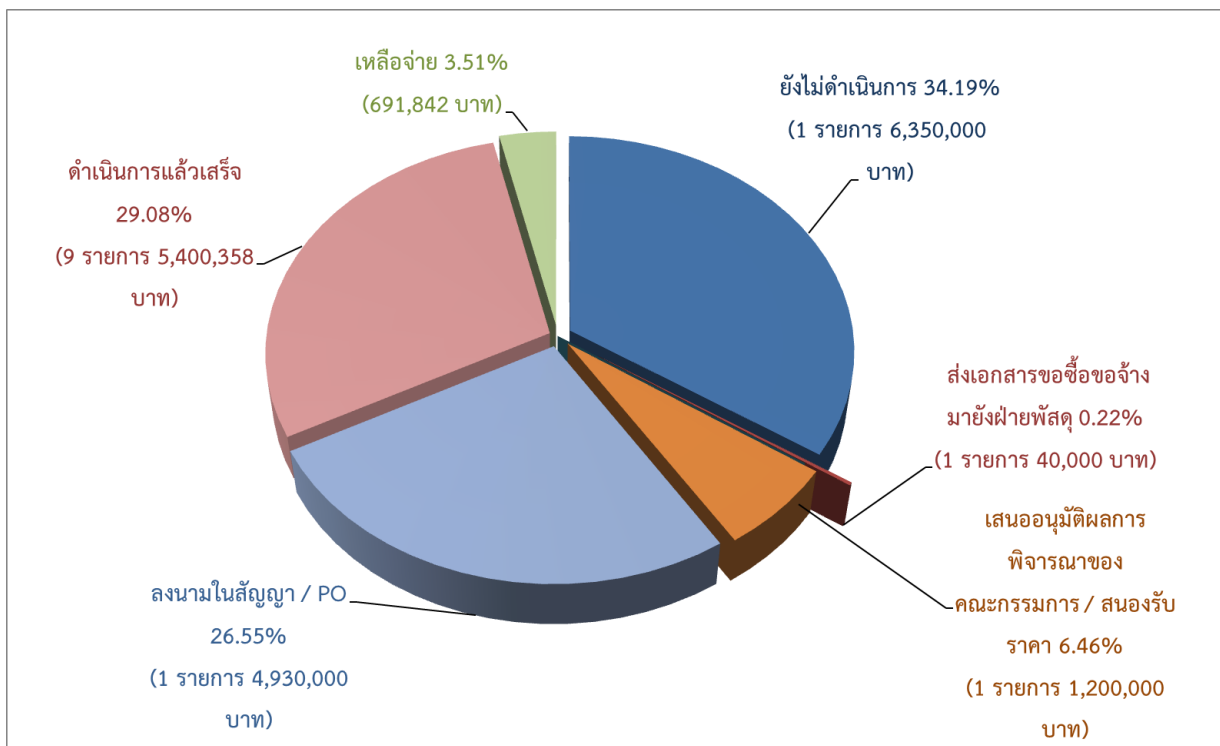
สถานะ/ขั้นตอน	จำนวนรายการ	วงเงิน	ร้อยละ	หมายเหตุ
ส่งเอกสารขอซื้อขอจ้าง มายังฝ่ายพัสดุ	๑ รายการ	๔๐,๐๐๐.๐๐	๑.๗๑	คาดว่าจะเสนออนุมัติ TOR / ราคาภายในเดือน ก.ค. ๕๙
เสนออนุมัติ / สนองรับราคา	๑ รายการ	๑,๒๐๐,๐๐๐.๐๐	๕๑.๓๕	คาดว่าจะขออนุมัติลงนามในสัญญา ภายในเดือน ก.ค. ๕๙
ดำเนินการแล้วเสร็จ	๑ รายการ	๘๕๕,๕๕๘.๐๐	๓๖.๖๑	ดำเนินการล่าช้ากว่าแผน ๑ เดือน
รวมทั้งสิ้น	๒ รายการ	๒,๐๕๕,๕๕๘.๐๐	๘๙.๖๘	
เงินเหลือจ่าย		๒๔๑,๒๔๒.๐๐	๑๐.๓๒	
รวมวงเงินทั้งสิ้น		๒,๓๓๖,๘๐๐.๐๐	๑๐๐	

๒.๓.๒ ค่าสิ่งก่อสร้าง (เงินนอกงบประมาณ) จำนวน ๑๐ รายการ วงเงิน ๑๖,๒๓๕,๔๐๐ บาท

สถานะ/ขั้นตอน	จำนวนรายการ	วงเงิน	ร้อยละ	หมายเหตุ
ยังไม่ดำเนินการ	๑ รายการ	๖,๓๕๐,๐๐๐.๐๐	๓๙.๑๑	- คาดว่าจะขออนุมัติจัดซื้อจัดจ้าง ภายในเดือน ก.ย. ๕๙
ลงนาม/ทยอยเบิกจ่ายตามสัญญา/PO	๑ รายการ	๔,๙๓๐,๐๐๐.๐๐	๓๐.๓๗	- คาดว่าจะดำเนินการแล้วเสร็จ ภายในเดือน ก.ย. ๕๙
ดำเนินการแล้วเสร็จ	๘ รายการ	๔,๕๔๔,๘๐๐.๐๐	๒๗.๙๙	- ดำเนินการเร็วกว่าแผน (๑ เดือน) จำนวน ๑ รายการ - ดำเนินการแล้วเสร็จตามแผน จำนวน ๔ รายการ - ดำเนินการล่าช้ากว่าแผน (๑ เดือน) จำนวน ๓ รายการ
รวมทั้งสิ้น	๑๑ รายการ	๑๕,๘๒๔,๘๐๐.๐๐	๙๗.๔๗	
เงินเหลือจ่าย		๔๑๐,๖๐๐.๐๐	๒.๕๓	
รวมวงเงินทั้งสิ้น		๑๖,๒๓๕,๔๐๐.๐๐	๑๐๐	

แผนภาพแสดงสถานะงบลงทุน (ค่าสิ่งก่อสร้าง) ประจำปีงบประมาณ พ.ศ. ๒๕๕๙

ณ วันที่ ๓๐ มิถุนายน ๒๕๕๙



๓. ผลการดำเนินงานงบลงทุน ประจำปีงบประมาณ พ.ศ. ๒๕๕๙ ณ วันที่ ๓๐ มิถุนายน ๒๕๕๙

รายการ	วงเงินได้รับ จัดสรร	ก่องหน้ผูกพัน		ยังไม่ได้ดำเนินการ	
		วงเงิน	ร้อยละ	วงเงิน	ร้อยละ
๑. ค่าครุภัณฑ์ (๕ รายการ ๒๖ หน่วย)	๑๕,๑๘๑,๕๒๐	๘,๑๑๐,๕๒๐	๕๓.๕๒	๗,๐๗๑,๐๐๐	๔๖.๕๘
๒. ค่าสิ่งก่อสร้าง (๓ รายการ)	๑๘,๕๗๒,๒๐๐	๑๐,๙๘๒,๒๐๐	๕๙.๑๓	๗,๕๙๐,๐๐๐	๔๐.๘๗
รวมทั้งสิ้น	๓๓,๗๕๓,๗๒๐	๑๙,๐๙๒,๗๒๐	๕๖.๕๖	๑๔,๖๖๑,๐๐๐	๔๓.๔๔

๓.๑ รายงานครุภัณฑ์ที่ยังไม่ได้ดำเนินการ มีดังนี้

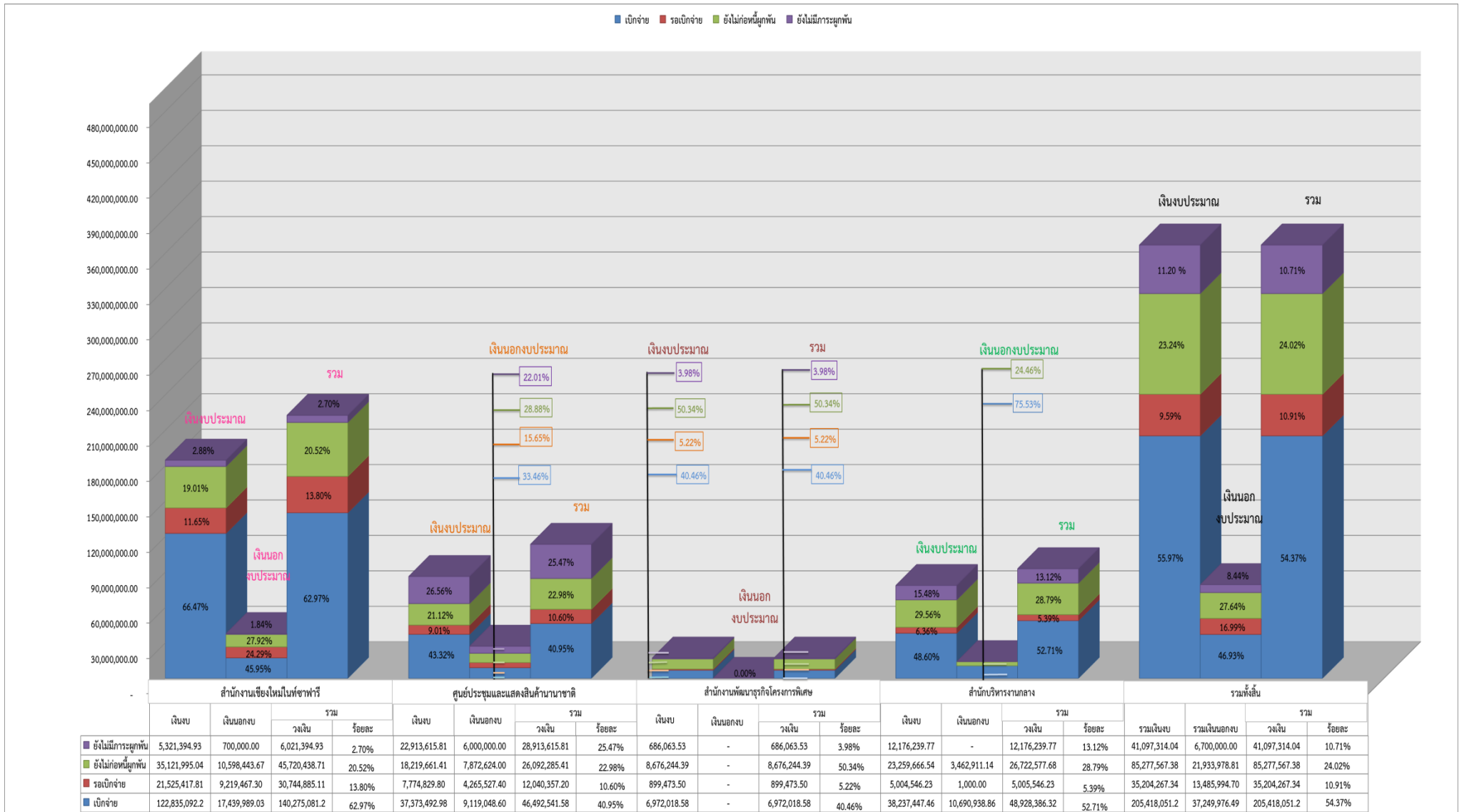
รายการ	วงเงิน (บาท)	คำชี้แจง
๑. สิ้นทรัพย์ซีวภาพ (เงินงบประมาณ)	๖,๓๐๐,๐๐๐	- ฝ่ายพัสดุ เสนอ ผอ.สพค. ขออนุมัติยกเลิกประกาศสอบราคาและแจ้งคณะกรรมการกำหนด TOR และราคากลางพิจารณาทบทวน TOR ขณะนี้อยู่ระหว่างรอพิจารณาอนุมัติ - คาดว่าจะสามารถก่องหน้ผูกพันในเดือน กันยายน ๒๕๕๙
๒. ติดตั้งเชื่อมต่อระบบ กล้องโทรทัศน์วงจร ปิดเพิ่มเติมไปยัง ส่วนควบคุมและ สังเกตการณ์ (เงินงบประมาณ)	๓๘๘,๐๐๐	- ขณะนี้อยู่ระหว่างคณะกรรมการตกลงราคา พิจารณาคงราคา - คาดว่าจะสามารถก่องหน้ผูกพันในเดือน กันยายน ๒๕๕๙
๓. เต็นท์อุโมงค์พับเก็บ ได้ ขนาด 2.2*6*2.2 เมตร (เงินงบประมาณ)	๓๑๒,๐๐๐	- ฝ่ายพัสดุ จัดทำรายงานเสนอ ผอ.สชช. ขณะนี้อยู่ระหว่างรอพิจารณาอนุมัติ - คาดว่าจะสามารถก่องหน้ผูกพันในเดือน กรกฎาคม ๒๕๕๙
๔. เต็นท์ทรงโค้ง เชื่อมรอยต่อ ขนาด 3*3 เมตร (เงินงบประมาณ)	๕๑,๐๐๐	- ฝ่ายพัสดุ จัดทำรายงานเสนอ ผอ.สชช. ขณะนี้อยู่ระหว่างรอพิจารณาอนุมัติ - คาดว่าจะสามารถก่องหน้ผูกพันในเดือน กรกฎาคม ๒๕๕๙
๕. ไมโครเวฟ (เงินงบประมาณ)	๒๐,๐๐๐	- ฝ่ายพัสดุ จัดทำรายงานเสนอ ผอ.สชช. ขณะนี้อยู่ระหว่างรอพิจารณาอนุมัติ - คาดว่าจะสามารถก่องหน้ผูกพันในเดือน กรกฎาคม ๒๕๕๙

รวม	๗,๐๗๑,๐๐๐	
-----	-----------	--

๓.๒ รายงานสิ่งก่อสร้างที่ยังไม่ได้ดำเนินการ มีดังนี้

รายการ	วงเงิน (บาท)	คำชี้แจง
๑. ปรับปรุงพื้นที่บริเวณที่ตั้งหม้อแปลงและจุดจ่ายน้ำมัน (เงินงบประมาณ)	๑,๒๐๐,๐๐๐	- ฝ่ายพัสดุ เสนอ ผอ. สพค. ขออนุมัติรับราคาและลงนามในหนังสือสนองรับราคาและแจ้งทำสัญญา ขณะนี้อยู่ระหว่างรอพิจารณาลงนาม - คาดว่าจะสามารถก่อนนี้ผูกพันในเดือน กรกฎาคม ๒๕๕๙
๒. เดินสายและติดตั้ง Wall Plug บริเวณโถงทางเดินภายในและภายนอกอาคารศูนย์ประชุมฯ (เงินงบประมาณ)	๖,๓๕๐,๐๐๐	- ขณะนี้อยู่ระหว่างดำเนินการตกลงราคาจ้างออกแบบเดินสายและติดตั้ง Wall Plug บริเวณโถงทางเดินภายในและภายนอกอาคารศูนย์ประชุมฯ - คาดว่าจะสามารถก่อนนี้ผูกพันในเดือน กันยายน ๒๕๕๙
๓. จัดทำบ่อฆ่าเชื้อ ประตู ๒ (เงินงบประมาณ)	๔๐,๐๐๐	- ฝ่ายพัสดุ เสนอ ผอ. สพค. ขออนุมัติ TOR และราคากลาง ขณะนี้อยู่ระหว่างรอพิจารณาอนุมัติ - คาดว่าจะสามารถก่อนนี้ผูกพันในเดือน กรกฎาคม ๒๕๕๙
รวม	๗,๕๙๐,๐๐๐	

๔. ผลเบิกจ่ายเงิน ประจำปีงบประมาณ พ.ศ. ๒๕๕๙ ณ วันที่ ๑๑ กรกฎาคม ๒๕๕๙



หมายเหตุ : ยังไม่มีภาระผูกพันหมายถึง เป็นค่าใช้จ่ายที่จะเบิกจ่ายก็ต่อเมื่อมีค่าใช้จ่ายเกิดขึ้น เช่น ค่าสาธารณูปโภค ค่าเดินทาง ค่าเบี้ยประชุม ค่าจ้างรถ ค่าใช้จ่ายในการประชุม และค่าตลกแหงมเคลคลายบลก ใ้เิมด้ย

๕. สรุปสถานะการใช้จ่ายเงิน ประจำปีงบประมาณ พ.ศ. ๒๕๕๙ ณ วันที่ ๑๑ กรกฎาคม ๒๕๕๙

ประเภท งบประมาณ	งบที่ได้รับจัดสรร	ก่องหนผู้ผูกพัน		ยังไม่ได้ดำเนินการ		ยังไม่มีภาระผูกพัน	
	วงเงิน (บาท)	วงเงิน (ล้านบาท)	ร้อยละ	วงเงิน (ล้านบาท)	ร้อยละ	วงเงิน (ล้านบาท)	ร้อยละ
งบบุคลากร	๙๔,๘๑๘,๙๘๘.๓๘	๖๐.๓๙๕๓	๖๓.๗๐	-	-	๓๔.๔๒๓๖	๓๖.๓๐
งบดำเนินงาน	๒๕๙,๔๔๖,๙๔๑.๖๒	๑๘๒.๑๕๕๑	๗๐.๒๑	๒๙.๔๙๕๔	๑๑.๓๗	๔๗.๗๙๗๓	๑๘.๔๒
งบลงทุน	๓๓,๗๕๓,๗๒๐	๑๙.๐๙๒๗	๕๖.๕๖	๑๔.๖๖๑๐	๔๓.๔๔	-	-
งบโครงการ	๕๘,๓๔๗,๕๐๐	๒๙.๗๑๖๐	๕๐.๙๓	๒๘.๖๓๑๕	๔๙.๐๗	-	-
รวมทั้งสิ้น	๔๔๖,๓๖๗,๑๕๐	๒๙๑.๓๕๘๓	๖๕.๒๗	๗๒.๗๘๗๙	๑๖.๓๑	๘๒.๒๒๑๐	๑๘.๔๒

(เอกสารแนบหน้า...)

ประเด็นที่เสนอ

เพื่อโปรดทราบรายการด้านการเงิน ประจำปีงบประมาณ พ.ศ. ๒๕๕๙ ไตรมาสที่ ๓ ของสำนักงานพัฒนาพิงคนคร (องค์การมหาชน) ณ วันที่ ๓๐ มิถุนายน ๒๕๕๙ และผลเบิกจ่ายเงินงบประมาณ ประจำปีงบประมาณ พ.ศ. ๒๕๕๙ ณ วันที่ ๑๑ กรกฎาคม ๒๕๕๙

มติคณะอนุกรรมการบริหารและบริหารความเสี่ยง

.....

