

**เอกสารเสนอ**  
**คณะกรรมการบริหารการพัฒนาพิงคนคร**  
**ในการประชุมครั้งที่ ๑๑/๒๕๕๙ ระเบียบวาระที่ ๖**

.....  
**ระเบียบวาระที่ ๖.๒ รายงานด้านการเงิน ประจำปีงบประมาณ พ.ศ.๒๕๕๙ (ไตรมาสที่ ๔)**

**๑. รายได้จากการดำเนินงานของสำนักงานพัฒนาพิงคนคร (องค์การมหาชน) ประจำปีงบประมาณ พ.ศ. ๒๕๕๙ ไตรมาสที่ ๔ (ตุลาคม ๒๕๕๘ - กันยายน ๒๕๕๙)**

๑.๑ เป้าหมายและผลการดำเนินงาน ข้อมูล ณ วันที่ ๓๐ กันยายน ๒๕๕๙ สรุปดังนี้

หน่วย : บาท

รายการ	เป้าหมายปี ๒๕๕๙	ผลการดำเนินงาน (ต.ค. ๕๘ - ก.ย. ๕๙)	
		วงเงิน	ร้อยละ
<b>๑. รายได้จากการดำเนินงานของสำนักงานเชียงใหม่ไนท์ซาฟารี</b>	<b>๑๒๓,๐๐๐,๐๐๐</b>	<b>๑๗๐,๗๔๗,๒๖๖.๓๕</b>	<b>+๓๘.๘๒</b>
- ค่าขายสินค้า (อาหารว่างและเครื่องดื่ม สินค้าที่ระลึก อาหารสัตว์)	๑๔,๖๙๐,๐๐๐	๑๓,๙๔๗,๗๕๗.๘๘	-๕.๐๕
- ค่าบัตรเข้าชม	๙๙,๕๐๐,๐๐๐	๑๕๑,๖๒๖,๔๕๓.๕๗	+๕๒.๓๙
- ค่าบริการถ่ายภาพกับสัตว์	๑,๘๕๐,๐๐๐	๔๖๕,๖๑๖.๗๘	-๗๔.๘๓
- ค่าบริการที่พัก ห้องประชุมสัมมนา/จัดเลี้ยง	๔,๐๐๐,๐๐๐	๒,๙๘๑,๗๓๓.๐๑	-๒๕.๔๖
- ค่าบริการ Children World (อาคาร Children world+ม้าหมุน)	๖๕๐,๐๐๐	๙๔,๒๒๔.๓๑	-๘๕.๕๐
- ค่าบริการรถโดยสาร	๑๐๐,๐๐๐	๓๗๔,๐๓๑.๐๘	+๒๗๔.๐๓
- ส่วนแบ่งรายได้จากการขายสินค้าและบริการ	๓๖๐,๐๐๐	๘๙,๑๔๘.๘๘	-๗๕.๒๔
- ค่าเช่าสถานที่	๗๐๐,๐๐๐	๔๗๑,๙๘๖.๓๔	-๓๒.๕๗
- รายได้อื่น	๑,๑๕๐,๐๐๐	๖๙๖,๓๑๔.๕๐	-๓๙.๔๕
<b>๒. รายได้จากการดำเนินงานของศูนย์ประชุมและแสดงสินค้านานาชาติฯ</b>	<b>๔๐,๐๐๐,๐๐๐</b>	<b>๒๕,๒๗๐,๔๓๘.๙๐</b>	<b>-๓๖.๘๒</b>
- ค่าธรรมเนียมการใช้พื้นที่	๔๐,๐๐๐,๐๐๐	๒๕,๒๑๔,๓๙๔.๕๐	-๓๖.๙๖
- รายได้อื่น	-	๕๖,๐๔๔.๔๐	N/A
<b>๓. รายได้จากการดำเนินงานของสำนักงานพัฒนาพิงคนครฯ</b>	<b>-</b>	<b>๑๒,๒๖๐,๕๐๐.๙๗</b>	<b>N/A</b>
- รายได้ดอกเบี้ยรับ	-	๑๑,๘๒๐,๙๘๕.๙๗	N/A
- รายได้ค่าปรับ	-	๓๗๓,๕๑๕	N/A
- รายได้อื่น	-	๖๖,๐๐๐	N/A
<b>รวมทั้งสิ้น</b>	<b>๑๖๓,๐๐๐,๐๐๐</b>	<b>๒๐๘,๒๗๘,๒๐๖.๒๒</b>	<b>+๒๗.๗๘</b>

๑.๒ ผลการดำเนินงานเปรียบเทียบระหว่างปีงบประมาณ พ.ศ. ๒๕๕๘ และ ปีงบประมาณ พ.ศ. ๒๕๕๙ ข้อมูล ณ วันที่ ๓๐ กันยายน ๒๕๕๙ สรุปดังนี้

หน่วย : บาท

รายการ	ผลการดำเนินงาน (ต.ค. ๕๗ - ก.ย. ๕๘)	ผลการดำเนินงาน (ต.ค. ๕๘ - ก.ย. ๕๙)	+เพิ่มขึ้น / -ลดลง	
			จำนวนเงิน	ร้อยละ
<b>๑. รายได้จากการดำเนินงานของ สำนักงานเชียงใหม่ไนท์ซาฟารี</b>	<b>๑๖๔,๓๒๐,๖๖๗.๕๔</b>	<b>๑๗๐,๗๔๗,๒๖๖.๓๕</b>	<b>+๖,๔๒๖,๕๙๘.๘๑</b>	<b>+ ๓.๙๑</b>
- ค่าขายสินค้า (อาหารว่างและ เครื่องดื่ม สินค้าที่ระลึก อาหารสัตว์)	๑๓,๔๗๕,๒๐๐.๘๔	๑๓,๙๔๗,๗๕๗.๘๘	+๔๗๒,๕๕๗.๐๔	+๓.๕๑
- ค่าบัตรเข้าชม	๑๔๓,๐๗๗,๗๘๔.๕๑	๑๕๑,๖๒๖,๔๕๓.๕๗	+๘,๕๔๘,๖๖๙.๐๖	+๕.๙๗
- ค่าบริการถ่ายภาพกับสัตว์	๑,๔๘๐,๘๒๗.๒๑	๔๖๕,๖๑๖.๗๘	-๑,๐๑๕,๒๑๐.๔๓	-๖๘.๕๖
- ค่าบริการที่พัก ห้องประชุมสัมมนา/ จัดเลี้ยง	๒,๙๘๐,๓๘๑.๕๘	๒,๙๘๑,๗๓๓.๐๑	+๑,๓๕๑.๔๓	+๐.๐๕
- ค่าบริการ Children World (อาคาร Children world+ม้าหมุน+จักรยาน น้ำ)	๔๑๖,๕๘๐.๖๖	๙๔,๒๒๔.๓๑	-๓๒๒,๓๕๖.๓๕	-๗๗.๓๘
- ค่าบริการรถโดยสาร	๖๖,๔๖๔.๕๔	๓๗๔,๐๓๑.๐๘	+๓๐๗,๕๖๖.๕๔	+๔๖๒.๗๕
- ส่วนแบ่งรายได้จากการขายสินค้า และบริการ	๖๕,๑๗๗.๔๗	๘๘,๑๔๘.๘๘	+๒๓,๙๗๑.๔๑	+๓๖.๗๘
- ค่าเช่าสถานที่	๔๐๘,๔๔๙.๘๓	๔๗๑,๙๘๖.๓๔	+๖๓,๕๓๖.๕๑	+๑๕.๕๖
- รายได้อื่น	๒,๓๔๙,๘๐๐.๙๐	๖๙๖,๓๑๔.๕๐	-๑,๖๕๓,๔๘๖.๔๐	-๗๐.๓๗
<b>๒. รายได้จากการดำเนินงานของศูนย์ ประชุมและแสดงสินค้านานาชาติฯ</b>	<b>๑๗,๘๘๗,๘๘๘.๐๕</b>	<b>๒๕,๒๗๐,๔๓๘.๙๐</b>	<b>+๗,๓๘๒,๕๕๐.๘๕</b>	<b>+๔๑.๒๗</b>
- ค่าธรรมเนียมการใช้พื้นที่	๑๗,๗๕๗,๑๕๒.๖๕	๒๕,๒๑๔,๓๙๔.๕๐	+๗,๔๕๗,๒๔๑.๘๕	+๔๒.๐๐
- รายได้อื่น	๑๓๐,๗๕๕.๔๐	๕๖,๐๔๔.๔๐	-๗๔,๗๑๑.๐๐	-๕๗.๑๓
<b>๓. รายได้จากการดำเนินงานของ สำนักงานพัฒนาพิงคนครฯ</b>	<b>๑๘,๘๕๖,๓๑๔.๒๖</b>	<b>๑๒,๒๖๐,๕๐๐.๙๗</b>	<b>+๖,๕๙๕,๘๑๓.๒๙</b>	<b>-๓๔.๙๘</b>
- รายได้ดอกเบียรับ	๑๘,๗๓๓,๗๔๘.๔๖	๑๑,๘๒๐,๙๘๕.๙๗	+๖,๙๑๒,๗๖๒.๔๙	+๓๖.๙๐
- รายได้ค่าปรับ	๑๒๒,๕๖๕.๘๐	๓๗๓,๕๑๕	+๒๕๐,๙๔๙.๒๐	๒๐๔.๗๕
- รายได้อื่น	-	๖๖,๐๐๐	+๖๖,๐๐๐	N/A
<b>รวมทั้งสิ้น</b>	<b>๒๐๑,๐๖๔,๘๗๙.๘๕</b>	<b>๒๐๘,๒๗๘,๒๐๖.๒๒</b>	<b>+๗,๒๑๓,๓๒๖.๓๗</b>	<b>+๓.๕๙</b>

๒. รายงานผลเบิกจ่ายเงิน ประจำปีงบประมาณ พ.ศ. ๒๕๕๙ ณ วันที่ ๓๐ กันยายน ๒๕๕๙

๒.๑ แผนผลการเบิกจ่ายเงิน (ภาพรวม) สรุปดังนี้

หน่วย : บาท

ประเภทงบประมาณ		งบประมาณที่ได้รับอนุมัติ	ผลเบิกจ่าย		กันเงินไว้เบิกเหลือในปี		รวมทั้งสิ้น		คงเหลือ (ส่งคืน)	
			วงเงิน	ร้อยละ	วงเงิน	ร้อยละ	วงเงิน	ร้อยละ	วงเงิน	ร้อยละ
๑	งบบุคลากร	๙๔,๘๑๘,๙๘๘.๓๘	๘๐,๗๔๕,๐๖๘.๕๓	๘๕.๑๖	๐.๐๐	๐.๐๐	๘๐,๗๔๕,๐๖๘.๕๓	๘๕.๑๖	๑๔,๐๗๓,๙๑๙.๘๕	๑๔.๘๔
	เงินงบประมาณ	๙๔,๘๑๘,๙๘๘.๓๘	๘๐,๗๔๕,๐๖๘.๕๓	๘๕.๑๖	๐.๐๐	๐.๐๐	๘๐,๗๔๕,๐๖๘.๕๓	๘๕.๑๖	๑๔,๐๗๓,๙๑๙.๘๕	๑๔.๘๔
	เงินนอกงบประมาณ	๐.๐๐	๐.๐๐	๐.๐๐	๐.๐๐	๐.๐๐	๐.๐๐	๐.๐๐	๐.๐๐	๐.๐๐
๒	งบดำเนินงาน	๒๕๙,๔๔๖,๙๔๑.๖๒	๑๙๘,๗๔๘,๕๐๘.๗๖	๗๖.๖๐	๑๐,๐๗๘,๘๘๖.๘๑	๓.๘๘	๒๐๘,๘๖๗,๓๙๕.๕๗	๘๐.๔๙	๕๐,๖๑๙,๕๔๖.๐๕	๑๙.๕๑
	เงินงบประมาณ	๒๑๒,๓๔๑,๓๙๑.๖๒	๑๗๑,๒๙๗,๓๖๖.๒๗	๘๐.๖๗	๗,๒๔๗,๒๘๖.๘๑	๓.๔๑	๑๗๘,๕๔๔,๖๕๓.๐๘	๘๑.๐๘	๓๓,๗๙๖,๗๓๘.๕๔	๑๕.๙๒
	เงินนอกงบประมาณ	๔๗,๑๐๕,๕๕๐.๐๐	๒๗,๔๕๑,๑๔๒.๔๙	๕๘.๒๘	๒,๘๓๑,๖๐๐.๐๐	๖.๐๑	๓๐,๒๘๓,๗๕๒.๔๙	๖๔.๒๙	๑๖,๘๒๒,๘๐๗.๕๑	๓๕.๗๑
๓	งบลงทุน	๓๓,๗๕๓,๗๒๐.๐๐	๑๘,๗๙๕,๓๓๒.๓๐	๕๕.๖๘	๕,๖๑๐,๐๐๐.๐๐	๑๖.๖๒	๒๔,๔๐๕,๓๓๒.๓๐	๗๒.๓๐	๙,๓๔๘,๓๘๗.๗๐	๒๗.๗๐
	เงินงบประมาณ	๒๒,๕๘๙,๓๒๐.๐๐	๘,๒๐๙,๖๖๑.๕๐	๓๖.๓๔	๕,๖๑๐,๐๐๐.๐๐	๒๔.๘๓	๑๓,๘๑๙,๖๖๑.๕๐	๖๑.๑๘	๘,๗๖๙,๖๕๘.๕๐	๓๘.๘๒
	เงินนอกงบประมาณ	๑๑,๑๖๔,๔๐๐.๐๐	๑๐,๕๘๕,๖๗๐.๘๐	๙๔.๘๒	๐.๐๐	๐.๐๐	๑๐,๕๘๕,๖๗๐.๘๐	๙๔.๘๒	๕,๕๗๘,๗๒๙.๒๐	๕๐.๑๘
๓.๑	ค่าครุภัณฑ์	๑๕,๑๘๑,๕๒๐.๐๐	๗,๕๘๕,๙๗๔.๓๐	๕๐.๙๗	๕,๖๑๐,๐๐๐.๐๐	๓๖.๙๕	๑๓,๑๙๕,๙๗๔.๓๐	๘๖.๙๒	๑,๙๘๙,๕๕๕.๗๐	๑๓.๐๘
	เงินงบประมาณ	๑๓,๙๐๒,๕๒๐.๐๐	๖,๔๗๕,๑๐๓.๕๐	๔๖.๕๘	๕,๖๑๐,๐๐๐.๐๐	๔๐.๓๕	๑๒,๐๘๕,๑๐๓.๕๐	๘๖.๙๓	๑,๘๑๗,๕๑๖.๕๐	๑๓.๐๗
	เงินนอกงบประมาณ	๑,๒๗๙,๐๐๐.๐๐	๑,๑๐๙,๘๗๐.๘๐	๘๖.๘๕	๐.๐๐	๐.๐๐	๑,๑๐๙,๘๗๐.๘๐	๘๖.๘๕	๑๖๘,๐๓๙.๒๐	๑๓.๑๕
๓.๒	ค่าสิ่งก่อสร้าง	๑๘,๕๗๒,๒๐๐.๐๐	๑๑,๒๐๙,๓๕๘.๐๐	๖๐.๓๖	๐.๐๐	๐.๐๐	๑๑,๒๐๙,๓๕๘.๐๐	๖๐.๓๖	๗,๓๖๒,๘๔๒.๐๐	๓๙.๖๔
	เงินงบประมาณ	๘,๖๘๖,๘๐๐.๐๐	๑,๗๓๔,๕๕๘.๐๐	๑๙.๙๗	๐.๐๐	๐.๐๐	๑,๗๓๔,๕๕๘.๐๐	๑๙.๙๗	๖,๙๕๒,๒๔๒.๐๐	๒๐.๐๓
	เงินนอกงบประมาณ	๙,๘๘๕,๔๐๐.๐๐	๙,๔๗๔,๘๐๐.๐๐	๙๕.๘๕	๐.๐๐	๐.๐๐	๙,๔๗๔,๘๐๐.๐๐	๙๕.๘๕	๔๑๐,๖๐๐.๐๐	๔.๑๕
๔	งบโครงการ	๕๘,๓๔๗,๕๐๐.๐๐	๓๗,๐๐๔,๗๖๙.๖๓	๖๓.๔๒	๗,๙๙๗,๓๖๓.๒๐	๑๓.๗๑	๔๕,๐๐๒,๑๓๒.๘๓	๗๗.๑๓	๑๓,๓๔๕,๓๖๗.๑๗	๒๒.๘๗
	เงินงบประมาณ	๓๗,๒๔๗,๕๐๐.๐๐	๑๙,๘๗๒,๑๐๓.๙๗	๕๓.๓๕	๗,๐๐๘,๐๖๓.๒๐	๑๘.๘๑	๒๖,๘๘๐,๑๖๗.๑๗	๗๒.๑๗	๑๐,๓๖๗,๓๓๒.๘๓	๒๗.๘๓
	เงินนอกงบประมาณ	๒๑,๑๐๐,๐๐๐.๐๐	๑๗,๑๓๒,๖๖๕.๖๖	๘๑.๒๐	๙๘๙,๓๐๐.๐๐	๔.๖๙	๑๘,๑๒๑,๙๖๕.๖๖	๘๕.๘๘	๒,๙๗๘,๐๓๔.๓๔	๑๔.๑๑
	เงินงบประมาณ	๓๖๖,๙๙๗,๒๐๐.๐๐	๒๘๐,๑๒๔,๒๐๐.๒๗	๗๖.๓๓	๑๙,๘๖๕,๓๕๐.๐๑	๕.๔๑	๒๙๙,๙๘๙,๕๕๐.๒๘	๘๑.๗๔	๖๗,๐๐๗,๖๔๙.๗๒	๑๘.๒๖
	เงินนอกงบประมาณ	๗๙,๓๖๙,๙๕๐.๐๐	๕๕,๖๒๔,๓๖๘.๙๕	๖๙.๕๑	๓,๒๑๒,๙๐๐.๐๐	๔.๘๑	๕๘,๘๓๗,๒๖๘.๙๕	๗๒.๓๒	๒๐,๖๑๑,๕๙๗.๐๕	๒๕.๖๘
	รวมทั้งสิ้น	๔๔๖,๓๖๗,๑๕๐.๐๐	๓๓๕,๒๙๓,๖๗๙.๒๒	๗๕.๑๒	๒๓,๖๘๖,๒๕๐.๐๑	๕.๓๑	๓๕๘,๖๐๙,๙๒๙.๒๓	๘๐.๔๒	๘๗,๓๘๗,๒๒๐.๗๗	๑๙.๕๘

หมายเหตุ : ในปีงบประมาณ พ.ศ. ๒๕๕๙ สำนักงานพัฒนาพิงคนคร (องค์การมหาชน) สามารถปฏิบัติงานได้อย่างมีประสิทธิภาพ ได้ผลิตตามที่กำหนดและมีเงินเหลือจ่าย จำนวน ๑๒,๕๓๒,๗๔๕.๑๑ บาท คิดเป็นร้อยละ ๒.๘๑ ทำให้มีผลการเบิกจ่ายเป็นร้อยละ ๘๓.๒๓

๒.๒ แผนผลการเบิกจ่ายเงิน สำนักงานเชียงใหม่ไนท์ซาฟารี สรุปดังนี้

หน่วย : บาท

ประเภทงบประมาณ		งบประมาณที่ได้รับอนุมัติ	ผลเบิกจ่าย		กัณเงินไว้เบิกเหลือในปี		รวมทั้งสิ้น		คงเหลือ (ส่งคืน)	
			วงเงิน	ร้อยละ	วงเงิน	ร้อยละ	วงเงิน	ร้อยละ	วงเงิน	ร้อยละ
๑	งบบุคลากร	๕๙,๕๒๘,๗๙๕.๓๘	๕๖,๐๑๔,๙๕๙.๒๑	๙๔.๑๐	๐.๐๐	๐.๐๐	๕๖,๐๑๔,๙๕๙.๒๑	๙๔.๑๐	๓,๕๑๓,๘๓๖.๑๗	๕.๙๐
	เงินงบประมาณ	๕๙,๕๒๘,๗๙๕.๓๘	๕๖,๐๑๔,๙๕๙.๒๑	๙๔.๑๐	๐.๐๐	๐.๐๐	๕๖,๐๑๔,๙๕๙.๒๑	๙๔.๑๐	๓,๕๑๓,๘๓๖.๑๗	๕.๙๐
	เงินนอกงบประมาณ	๐.๐๐	๐.๐๐	๐.๐๐	๐.๐๐	๐.๐๐	๐.๐๐	๐.๐๐	๐.๐๐	๐.๐๐
๒	งบดำเนินงาน	๑๒๓,๕๔๓,๒๘๔.๖๒	๑๐๘,๙๑๘,๖๗๓.๘๔	๘๘.๑๖	๔,๒๙๘,๗๘๗.๐๙	๓.๔๘	๑๑๓,๒๒๗,๔๖๐.๙๓	๙๑.๖๔	๑๐,๓๒๕,๘๒๓.๖๙	๘.๓๖
	เงินงบประมาณ	๑๐๓,๕๘๒,๗๘๔.๖๒	๙๕,๑๗๖,๔๑๐.๖๐	๙๑.๙๘	๒,๑๖๘,๓๘๗.๐๙	๒.๐๙	๙๗,๓๔๔,๗๙๗.๖๙	๙๓.๙๘	๖,๒๓๗,๙๘๖.๙๓	๖.๐๒
	เงินนอกงบประมาณ	๑๙,๙๖๐,๕๐๐.๐๐	๑๓,๗๔๒,๒๖๓.๒๔	๖๘.๘๕	๒,๑๓๐,๔๐๐.๐๐	๑๐.๖๗	๑๕,๘๗๒,๖๖๓.๒๔	๗๙.๕๒	๔,๐๘๗,๘๓๖.๗๖	๒๐.๔๘
๓	งบลงทุน	๒๕,๗๓๖,๗๒๐.๐๐	๑๗,๕๒๖,๐๑๑.๕๐	๖๘.๑๐	๕,๖๑๐,๐๐๐.๐๐	๒๑.๘๐	๒๓,๑๓๖,๐๑๑.๕๐	๘๙.๘๙	๒,๖๐๐,๗๐๘.๕๐	๑๐.๑๑
	เงินงบประมาณ	๑๕,๐๓๙,๓๒๐.๐๐	๗,๓๖๙,๖๖๑.๕๐	๔๙.๐๐	๕,๖๑๐,๐๐๐.๐๐	๓๗.๓๐	๑๒,๙๗๙,๖๖๑.๕๐	๘๖.๓๐	๒,๐๕๙,๖๕๘.๕๐	๑๓.๗๐
	เงินนอกงบประมาณ	๑๐,๖๙๗,๔๐๐.๐๐	๑๐,๑๕๖,๓๕๐.๐๐	๙๔.๙๔	๐.๐๐	๐.๐๐	๑๐,๑๕๖,๓๕๐.๐๐	๙๔.๙๔	๕๔๑,๐๕๐.๐๐	๕.๐๖
๓.๑	ค่าครุภัณฑ์	๑๕,๑๑๔,๕๒๐.๐๐	๗,๕๒๖,๖๕๓.๕๐	๔๙.๘๐	๕,๖๑๐,๐๐๐.๐๐	๓๗.๑๒	๑๓,๑๓๖,๖๕๓.๕๐	๘๖.๙๑	๑,๙๗๗,๘๖๖.๕๐	๑๓.๐๙
	เงินงบประมาณ	๑๓,๙๐๒,๕๒๐.๐๐	๖,๔๗๕,๑๐๓.๕๐	๔๖.๕๘	๕,๖๑๐,๐๐๐.๐๐	๔๐.๓๕	๑๒,๐๘๕,๑๐๓.๕๐	๘๖.๙๓	๑,๘๑๗,๔๑๖.๕๐	๑๓.๐๗
	เงินนอกงบประมาณ	๑,๒๑๒,๐๐๐.๐๐	๑,๐๕๑,๕๕๐.๐๐	๘๖.๗๖	๐.๐๐	๐.๐๐	๑,๐๕๑,๕๕๐.๐๐	๘๖.๗๖	๑๖๐,๔๕๐.๐๐	๑๓.๒๔
๓.๒	ค่าสิ่งก่อสร้าง	๑๐,๖๒๒,๒๐๐.๐๐	๙,๙๙๙,๓๕๘.๐๐	๙๔.๑๔	๐.๐๐	๐.๐๐	๙,๙๙๙,๓๕๘.๐๐	๙๔.๑๔	๖๒๒,๘๔๒.๐๐	๕.๘๖
	เงินงบประมาณ	๑,๑๓๖,๘๐๐.๐๐	๘๙๔,๕๕๘.๐๐	๗๘.๖๙	๐.๐๐	๐.๐๐	๘๙๔,๕๕๘.๐๐	๗๘.๖๙	๒๔๒,๒๔๒.๐๐	๒๑.๓๑
	เงินนอกงบประมาณ	๙,๔๘๕,๔๐๐.๐๐	๙,๑๐๔,๘๐๐.๐๐	๙๕.๙๙	๐.๐๐	๐.๐๐	๙,๑๐๔,๘๐๐.๐๐	๙๕.๙๙	๓๘๐,๖๐๐.๐๐	๔.๐๑
๔	งบโครงการ	๑๓,๙๕๓,๐๐๐.๐๐	๗,๑๒๓,๗๕๔.๓๖	๕๑.๐๖	๒,๕๒๔,๓๑๐.๐๐	๑๘.๐๙	๙,๖๔๘,๐๖๔.๓๖	๖๙.๑๕	๔,๓๐๔,๙๓๕.๖๔	๓๐.๘๕
	เงินงบประมาณ	๖,๖๕๓,๐๐๐.๐๐	๓,๐๖๗,๐๓๓.๐๖	๔๖.๑๐	๑,๕๓๕,๐๑๐.๐๐	๒๓.๐๗	๔,๖๐๒,๐๔๓.๐๖	๖๙.๑๗	๒,๐๕๐,๙๕๖.๙๔	๓๐.๘๓
	เงินนอกงบประมาณ	๗,๓๐๐,๐๐๐.๐๐	๔,๐๕๖,๗๒๑.๓๐	๕๕.๕๗	๙๘๙,๓๐๐.๐๐	๑๓.๕๕	๕,๐๔๖,๐๒๑.๓๐	๖๙.๑๒	๒,๒๕๓,๙๗๘.๗๐	๓๐.๘๘
เงินงบประมาณ		๑๘๔,๘๐๓,๙๐๐.๐๐	๑๖๑,๖๒๘,๐๖๔.๓๗	๘๗.๕๖	๙,๓๑๓,๓๙๗.๐๙	๕.๐๔	๑๗๐,๙๔๑,๔๖๑.๔๖	๙๒.๕๐	๑๓,๘๖๒,๔๓๘.๕๔	๗.๕๐
เงินนอกงบประมาณ		๓๗,๙๕๗,๙๐๐.๐๐	๒๗,๙๕๕,๓๓๔.๕๔	๗๓.๖๕	๓,๑๑๘,๗๐๐.๐๐	๘.๒๒	๓๑,๐๗๕,๐๓๔.๕๔	๘๑.๘๗	๖,๘๘๒,๘๖๕.๔๖	๑๘.๑๓
รวมทั้งสิ้น		๒๒๒,๗๖๑,๘๐๐.๐๐	๑๘๙,๕๘๓,๓๙๘.๙๑	๘๕.๑๑	๑๒,๔๓๓,๐๙๗.๐๙	๕.๕๘	๒๐๗,๑๕๖,๔๙๖.๐๐	๙๐.๖๙	๒๐,๗๔๕,๓๐๔.๐๐	๙.๓๑

๒.๓ แผนผลการเบิกจ่ายเงิน สำนักพัฒนาธุรกิจและโครงการพิเศษ สรุปดังนี้

หน่วย : บาท

ประเภทงบประมาณ		งบประมาณที่ได้รับอนุมัติ	ผลเบิกจ่าย		กันเงินไว้เบิกเหลือในปี		รวมทั้งสิ้น		คงเหลือ (ส่งคืน)	
			วงเงิน	ร้อยละ	วงเงิน	ร้อยละ	วงเงิน	ร้อยละ	วงเงิน	ร้อยละ
๑	งบบุคลากร	๓,๖๑๙,๑๐๐.๐๐	๑,๗๕๒,๙๕๑.๖๘	๔๘.๔๔	๐.๐๐	๐.๐๐	๑,๗๕๒,๙๕๑.๖๘	๔๘.๔๔	๑,๘๖๖,๑๔๘.๓๒	๕๑.๕๖
	เงินงบประมาณ	๓,๖๑๙,๑๐๐.๐๐	๑,๗๕๒,๙๕๑.๖๘	๔๘.๔๔	๐.๐๐	๐.๐๐	๑,๗๕๒,๙๕๑.๖๘	๔๘.๔๔	๑,๘๖๖,๑๔๘.๓๒	๕๑.๕๖
	เงินนอกงบประมาณ	๐.๐๐	๐.๐๐	๐.๐๐	๐.๐๐	๐.๐๐	๐.๐๐	๐.๐๐	๐.๐๐	๐.๐๐
๒	งบดำเนินงาน	๔,๙๔๖,๒๐๐.๐๐	๓,๙๐๖,๖๖๙.๓๗	๗๘.๙๘	๔๐,๐๐๐.๐๐	๐.๘๑	๓,๙๔๖,๖๖๙.๓๗	๗๙.๗๙	๙๙๙,๕๓๐.๖๓	๒๐.๒๑
	เงินงบประมาณ	๔,๙๔๖,๒๐๐.๐๐	๓,๙๐๖,๖๖๙.๓๗	๗๘.๙๘	๔๐,๐๐๐.๐๐	๐.๘๑	๓,๙๔๖,๖๖๙.๓๗	๗๙.๗๙	๙๙๙,๕๓๐.๖๓	๒๐.๒๑
	เงินนอกงบประมาณ	๐.๐๐	๐.๐๐	๐.๐๐	๐.๐๐	๐.๐๐	๐.๐๐	๐.๐๐	๐.๐๐	๐.๐๐
๓	งบโครงการ	๘,๖๖๘,๕๐๐.๐๐	๓,๑๖๓,๑๓๒.๖๑	๓๖.๔๙	๓๕๕,๔๐๖.๐๐	๔.๑๐	๓,๕๑๘,๕๓๘.๖๑	๔๐.๕๙	๕,๑๔๙,๙๖๑.๓๙	๕๙.๔๑
	เงินงบประมาณ	๘,๖๖๘,๕๐๐.๐๐	๓,๑๖๓,๑๓๒.๖๑	๓๖.๔๙	๓๕๕,๔๐๖.๐๐	๔.๑๐	๓,๕๑๘,๕๓๘.๖๑	๔๐.๕๙	๕,๑๔๙,๙๖๑.๓๙	๕๙.๔๑
	เงินนอกงบประมาณ	๐.๐๐	๐.๐๐	๐.๐๐	๐.๐๐	๐.๐๐	๐.๐๐	๐.๐๐	๐.๐๐	๐.๐๐
	เงินงบประมาณ	๑๗,๒๓๓,๘๐๐.๐๐	๘,๘๒๒,๗๕๓.๖๖	๕๑.๑๙	๓๙๕,๔๐๖.๐๐	๒.๒๙	๙,๒๑๘,๑๕๙.๖๖	๕๓.๔๙	๘,๐๑๕,๖๔๐.๓๔	๔๖.๕๑
	เงินนอกงบประมาณ	๐.๐๐	๐.๐๐	๐.๐๐	๐.๐๐	๐.๐๐	๐.๐๐	๐.๐๐	๐.๐๐	๐.๐๐
	รวมทั้งสิ้น	๑๗,๒๓๓,๘๐๐.๐๐	๘,๘๒๒,๗๕๓.๖๖	๕๑.๑๙	๓๙๕,๔๐๖.๐๐	๒.๒๙	๙,๒๑๘,๑๕๙.๖๖	๕๓.๔๙	๘,๐๑๕,๖๔๐.๓๔	๔๖.๕๑

๒.๔ แผนผลการเบิกจ่ายเงิน ศูนย์ประชุมและแสดงสินค้านานาชาติ สรูปตั้งนี้

หน่วย : บาท

ประเภทงบประมาณ		งบประมาณที่ได้รับอนุมัติ	ผลเบิกจ่าย		กัณเงินไว้เบิกเหลือในปี		รวมทั้งสิ้น		คงเหลือ (ส่งคืน)	
			วงเงิน	ร้อยละ	วงเงิน	ร้อยละ	วงเงิน	ร้อยละ	วงเงิน	ร้อยละ
๑	งบบุคลากร	๗,๕๘๒,๑๙๓.๐๐	๗,๐๙๘,๓๘๙.๒๐	๙๓.๖๒	๐.๐๐	๐.๐๐	๗,๐๙๘,๓๘๙.๒๐	๙๓.๖๒	๔๘๓,๘๐๓.๘๐	๖.๓๘
	เงินงบประมาณ	๗,๕๘๒,๑๙๓.๐๐	๗,๐๙๘,๓๘๙.๒๐	๙๓.๖๒	๐.๐๐	๐.๐๐	๗,๐๙๘,๓๘๙.๒๐	๙๓.๖๒	๔๘๓,๘๐๓.๘๐	๖.๓๘
	เงินนอกงบประมาณ	๐.๐๐	๐.๐๐	๐.๐๐	๐.๐๐	๐.๐๐	๐.๐๐	๐.๐๐	๐.๐๐	๐.๐๐
๒	งบดำเนินงาน	๙๐,๖๓๙,๖๐๗.๐๐	๕๙,๑๑๙,๒๐๘.๔๗	๖๕.๒๒	๔,๓๔๖,๔๘๐.๗๑	๔.๘๐	๖๓,๔๖๕,๖๘๙.๑๘	๗๐.๐๒	๒๗,๑๗๓,๙๑๗.๘๒	๒๙.๙๘
	เงินงบประมาณ	๖๙,๑๔๙,๔๐๗.๐๐	๕๑,๐๖๕,๑๗๙.๒๒	๗๓.๘๕	๓,๖๔๕,๒๘๐.๗๑	๕.๒๗	๕๔,๗๑๐,๔๕๙.๙๓	๗๙.๑๒	๑๔,๔๓๘,๙๔๗.๐๗	๒๐.๘๘
	เงินนอกงบประมาณ	๒๑,๔๙๐,๒๐๐.๐๐	๘,๐๕๔,๐๒๙.๒๕	๓๗.๔๘	๗๐๑,๒๐๐.๐๐	๓.๒๖	๘,๗๕๕,๒๒๙.๒๕	๔๐.๗๔	๑๒,๗๓๔,๙๗๐.๗๕	๕๙.๒๖
๓	งบลงทุน	๘,๐๑๗,๐๐๐.๐๐	๑,๒๖๙,๓๒๐.๘๐	๑๕.๘๓	๐.๐๐	๐.๐๐	๑,๒๖๙,๓๒๐.๘๐	๑๕.๘๓	๖,๗๔๗,๖๗๙.๒๐	๘๔.๑๗
	เงินงบประมาณ	๗,๕๕๐,๐๐๐.๐๐	๘๔๐,๐๐๐.๐๐	๑๑.๑๓	๐.๐๐	๐.๐๐	๘๔๐,๐๐๐.๐๐	๑๑.๑๓	๖,๗๑๐,๐๐๐.๐๐	๘๘.๘๗
	เงินนอกงบประมาณ	๔๖๗,๐๐๐.๐๐	๔๒๙,๓๒๐.๘๐	๙๑.๙๓	๐.๐๐	๐.๐๐	๔๒๙,๓๒๐.๘๐	๙๑.๙๓	๓๗,๖๗๙.๒๐	๘.๐๗
๓.๑	ค่าครุภัณฑ์	๖๗,๐๐๐.๐๐	๕๙,๓๒๐.๘๐	๘๘.๕๔	๐.๐๐	๐.๐๐	๕๙,๓๒๐.๘๐	๘๘.๕๔	๗,๖๗๙.๒๐	๑๑.๔๖
	เงินงบประมาณ	๐.๐๐	๐.๐๐	๐.๐๐	๐.๐๐	๐.๐๐	๐.๐๐	๐.๐๐	๐.๐๐	๐.๐๐
	เงินนอกงบประมาณ	๖๗,๐๐๐.๐๐	๕๙,๓๒๐.๘๐	๘๘.๕๔	๐.๐๐	๐.๐๐	๕๙,๓๒๐.๘๐	๘๘.๕๔	๗,๖๗๙.๒๐	๑๑.๔๖
๓.๒	ค่าสิ่งก่อสร้าง	๗,๙๕๐,๐๐๐.๐๐	๑,๒๑๐,๐๐๐.๐๐	๑๕.๒๒	๐.๐๐	๐.๐๐	๑,๒๑๐,๐๐๐.๐๐	๑๕.๒๒	๖,๗๔๐,๐๐๐.๐๐	๘๔.๗๘
	เงินงบประมาณ	๗,๕๕๐,๐๐๐.๐๐	๘๔๐,๐๐๐.๐๐	๑๑.๑๓	๐.๐๐	๐.๐๐	๘๔๐,๐๐๐.๐๐	๑๑.๑๓	๖,๗๑๐,๐๐๐.๐๐	๘๘.๘๗
	เงินนอกงบประมาณ	๔๐๐,๐๐๐.๐๐	๓๗๐,๐๐๐.๐๐	๙๒.๕๐	๐.๐๐	๐.๐๐	๓๗๐,๐๐๐.๐๐	๙๒.๕๐	๓๐,๐๐๐.๐๐	๗.๕๐
๔	งบโครงการ	๗,๓๐๐,๐๐๐.๐๐	๕,๒๙๕,๐๐๐.๐๐	๗๒.๕๓	๑,๖๘๘,๘๘๘.๐๐	๒๓.๑๔	๖,๙๘๓,๘๘๘.๐๐	๙๕.๖๗	๓๑๖,๑๑๒.๐๐	๔.๓๓
	เงินงบประมาณ	๒,๐๐๐,๐๐๐.๐๐	๐.๐๐	๐.๐๐	๑,๖๘๘,๘๘๘.๐๐	๘๔.๔๔	๑,๖๘๘,๘๘๘.๐๐	๘๔.๔๔	๓๑๑,๑๑๒.๐๐	๑๕.๕๖
	เงินนอกงบประมาณ	๕,๓๐๐,๐๐๐.๐๐	๕,๒๙๕,๐๐๐.๐๐	๙๙.๙๑	๐.๐๐	๐.๐๐	๕,๒๙๕,๐๐๐.๐๐	๙๙.๙๑	๕,๐๐๐.๐๐	๐.๐๙
เงินงบประมาณ		๘๖,๒๘๑,๖๐๐.๐๐	๕๙,๐๐๓,๕๖๘.๔๒	๖๘.๓๘	๕,๓๓๔,๑๖๘.๗๑	๖.๑๘	๖๔,๓๓๗,๗๓๗.๑๓	๗๕.๕๗	๒๑,๙๔๓,๘๖๒.๘๗	๒๕.๕๓
เงินนอกงบประมาณ		๒๗,๒๕๗,๒๐๐.๐๐	๑๓,๗๗๘,๓๕๐.๐๕	๕๐.๕๕	๗๐๑,๒๐๐.๐๐	๒.๕๗	๑๔,๔๗๙,๕๕๐.๐๕	๕๓.๑๒	๑๒,๗๗๗,๖๔๙.๙๕	๔๖.๘๘
รวมทั้งสิ้น		๑๑๓,๕๓๘,๘๐๐.๐๐	๗๒,๗๘๑,๙๑๘.๔๗	๖๔.๑๐	๖,๐๓๕,๓๖๘.๗๑	๕.๓๒	๗๘,๘๑๗,๒๘๗.๑๘	๖๙.๔๒	๓๔,๗๒๑,๕๑๒.๘๒	๓๐.๕๘

๒.๕ แผนผลการเบิกจ่ายเงิน สำนักบริหารงานกลาง สรุปดังนี้

หน่วย : บาท

ประเภทงบประมาณ	งบประมาณที่ได้รับอนุมัติ	ผลเบิกจ่าย		กันเงินไว้เบิกเหลือในปี		รวมทั้งสิ้น		คงเหลือ (ส่งคืน)		
		วงเงิน	ร้อยละ	วงเงิน	ร้อยละ	วงเงิน	ร้อยละ	วงเงิน	ร้อยละ	
๑	งบบุคลากร	๒๔,๐๘๘,๙๐๐.๐๐	๑๕,๘๗๘,๗๖๘.๔๔	๖๕.๙๒	๐.๐๐	๐.๐๐	๑๕,๘๗๘,๗๖๘.๔๔	๖๕.๙๒	๘,๒๑๐,๑๓๑.๕๖	๓๔.๐๘
	เงินงบประมาณ	๒๔,๐๘๘,๙๐๐.๐๐	๑๕,๘๗๘,๗๖๘.๔๔	๖๕.๙๒	๐.๐๐	๐.๐๐	๑๕,๘๗๘,๗๖๘.๔๔	๖๕.๙๒	๘,๒๑๐,๑๓๑.๕๖	๓๔.๐๘
	เงินนอกงบประมาณ	๐.๐๐	๐.๐๐	๐.๐๐	๐.๐๐	๐.๐๐	๐.๐๐	๐.๐๐	๐.๐๐	๐.๐๐
๒	งบดำเนินงาน	๔๐,๓๑๗,๘๕๐.๐๐	๒๖,๘๐๓,๙๕๗.๐๘	๖๖.๔๘	๑,๓๙๓,๖๑๙.๐๑	๓.๔๖	๒๘,๑๙๗,๕๗๖.๐๙	๖๙.๙๔	๑๒,๑๒๐,๒๗๓.๙๑	๓๐.๐๖
	เงินงบประมาณ	๓๔,๖๖๓,๐๐๐.๐๐	๒๑,๑๔๙,๑๐๗.๐๘	๖๑.๐๑	๑,๓๙๓,๖๑๙.๐๑	๔.๐๒	๒๒,๕๔๒,๗๒๖.๐๙	๖๕.๐๓	๑๒,๑๒๐,๒๗๓.๙๑	๓๔.๙๗
	เงินนอกงบประมาณ	๕,๖๕๔,๘๕๐.๐๐	๕,๖๕๔,๘๕๐.๐๐	๑๐๐.๐๐	๐.๐๐	๐.๐๐	๕,๖๕๔,๘๕๐.๐๐	๑๐๐.๐๐	๐.๐๐	๐.๐๐
๓	งบโครงการ	๒๘,๔๒๖,๐๐๐.๐๐	๒๑,๔๒๒,๘๘๒.๖๖	๗๕.๓๖	๓,๔๒๘,๗๕๙.๒๐	๑๒.๐๖	๒๕,๐๐๑,๑๒๓.๘๖	๘๗.๔๓	๓,๕๗๔,๘๗๖.๑๔	๑๒.๕๗
	เงินงบประมาณ	๑๙,๙๒๖,๐๐๐.๐๐	๑๓,๖๔๑,๙๓๘.๓๐	๖๘.๔๖	๓,๔๒๘,๗๕๙.๒๐	๑๗.๒๑	๑๗,๐๗๐,๖๙๗.๕๐	๘๕.๖๗	๒,๘๕๕,๓๐๒.๕๐	๑๔.๓๓
	เงินนอกงบประมาณ	๘,๕๐๐,๐๐๐.๐๐	๗,๗๘๐,๙๔๔.๓๖	๙๑.๕๕	๐.๐๐	๐.๐๐	๗,๗๘๐,๙๔๔.๓๖	๙๑.๕๕	๗๑๙,๐๕๕.๖๔	๘.๒๔
	เงินงบประมาณ	๗๘,๖๗๗,๙๐๐.๐๐	๕๐,๖๖๙,๘๑๓.๘๒	๖๔.๔๐	๔,๘๒๒,๓๗๘.๒๑	๖.๑๓	๕๕,๔๙๒,๑๙๒.๐๓	๗๐.๕๓	๒๓,๑๘๕,๗๐๗.๙๗	๒๙.๔๗
	เงินนอกงบประมาณ	๑๔,๑๕๔,๘๕๐.๐๐	๑๓,๔๓๕,๗๙๔.๓๖	๙๕.๙๒	๐.๐๐	๐.๐๐	๑๓,๔๓๕,๗๙๔.๓๖	๙๕.๙๒	๗๑๙,๐๕๕.๖๔	๕.๐๘
	รวมทั้งสิ้น	๙๖,๙๕๗,๗๕๐.๐๐	๖๔,๑๐๕,๖๐๘.๑๘	๖๗.๐๕	๔,๘๒๒,๓๗๘.๒๑	๕.๑๙	๖๘,๓๒๗,๒๒๖.๓๙	๗๐.๒๕	๒๓,๙๐๔,๗๖๓.๖๑	๒๕.๗๕

๒.๖. สถานะผลการดำเนินงานและการเบิกจ่ายงบประมาณ (ค่าครุภัณฑ์) ณ วันที่ ๓๐ กันยายน ๒๕๕๙ ดังนี้

๒.๖.๑ ค่าครุภัณฑ์ (เงินงบประมาณ) จำนวน ๔๒ รายการ (๑๓๘ หน่วย) วงเงิน ๑๓,๙๐๒,๕๒๐ บาท

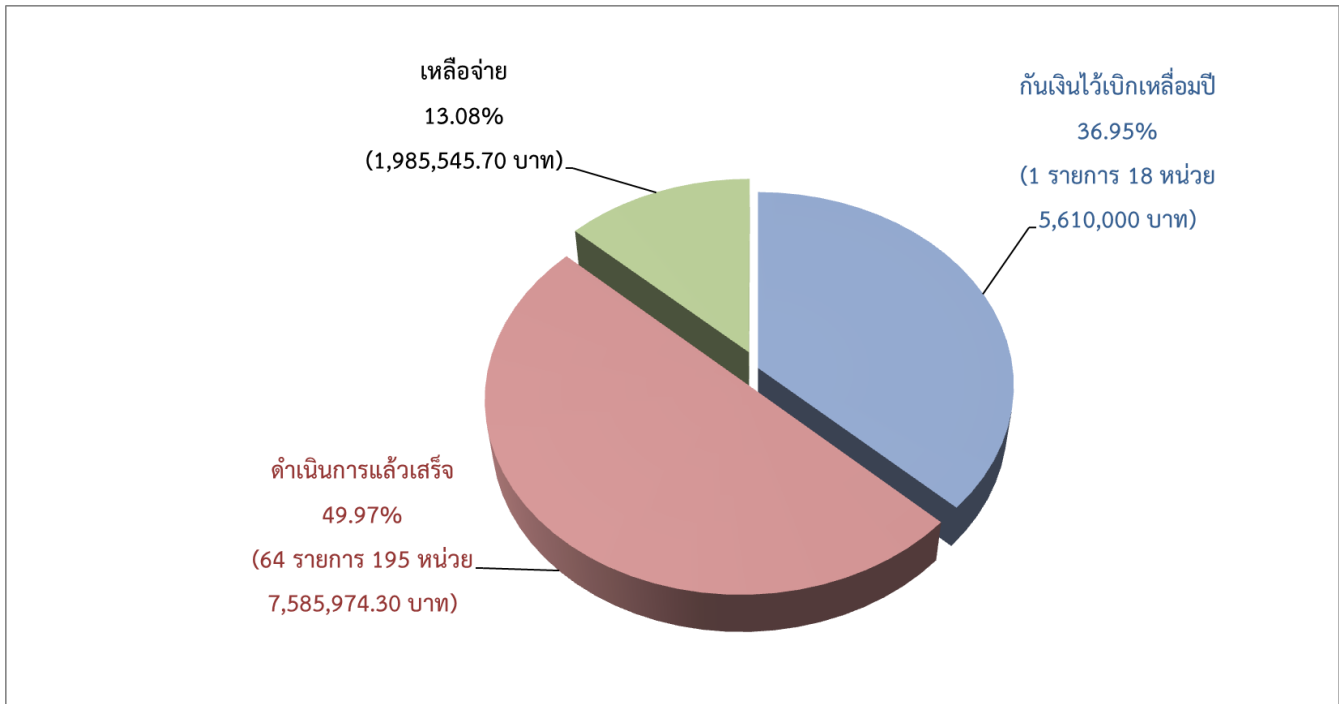
สถานะ/ขั้นตอน	จำนวนรายการ	วงเงิน	ร้อยละ	หมายเหตุ
ดำเนินการแล้ว เสร็จ	๔๑ รายการ (๑๒๐ หน่วย)	๖,๔๗๕,๑๐๓.๕๐	๔๖.๕๘	- ดำเนินการตามแผน จำนวน ๖ รายการ - ดำเนินการล่าช้ากว่าแผน (๑ เดือน) จำนวน ๒๒ รายการ - ดำเนินการล่าช้ากว่าแผน (๒ เดือน) จำนวน ๑๓ รายการ
กันเงินไว้เบิก เหลือในปี	๑ รายการ (๑๘ หน่วย)	๕,๖๑๐,๐๐๐	๔๐.๓๕	
รวมทั้งสิ้น	๔๒ รายการ (๑๓๘ หน่วย)	๑๒,๐๘๕,๑๐๓.๕๐	๘๖.๙๓	
เงินเหลือจ่าย		๑,๘๑๗,๔๑๖.๕๐	๑๓.๐๗	
รวมวงเงินทั้งสิ้น		๑๓,๙๐๒,๕๒๐	๑๐๐	

๒.๖.๒ ค่าครุภัณฑ์ (เงินนอกงบประมาณ) จำนวน ๒๓ รายการ (๗๕ หน่วย) วงเงิน ๑,๒๗๙,๐๐๐ บาท

สถานะ/ขั้นตอน	จำนวนรายการ	วงเงิน	ร้อยละ	หมายเหตุ
ดำเนินการแล้ว เสร็จ	๒๓ รายการ (๗๕ หน่วย)	๑,๑๑๐,๘๗๐.๘๐	๘๖.๘๕	- ดำเนินการเร็วกว่าแผน (๑ เดือน) จำนวน ๒ รายการ - ดำเนินการแล้วเสร็จตามแผน จำนวน ๑๖ รายการ - ดำเนินการล่าช้ากว่าแผน (๑ เดือน) จำนวน ๑ รายการ - ดำเนินการล่าช้ากว่าแผน (๒ เดือน) จำนวน ๓ รายการ - ดำเนินการล่าช้ากว่าแผน (๕ เดือน) จำนวน ๑ รายการ
รวมทั้งสิ้น	๒๓ รายการ (๗๕ หน่วย)	๑,๑๑๐,๘๗๐.๘๐	๘๖.๘๕	
เงินเหลือจ่าย		๑๖๘,๑๒๙.๒๐	๑๓.๑๕	
รวมวงเงินทั้งสิ้น		๑,๒๗๙,๐๐๐.๐๐	๑๐๐	



แผนภาพแสดงสถานะงบลงทุน (ค่าครุภัณฑ์) ประจำปีงบประมาณ พ.ศ. ๒๕๕๙  
ณ วันที่ ๓๐ กันยายน ๒๕๕๙



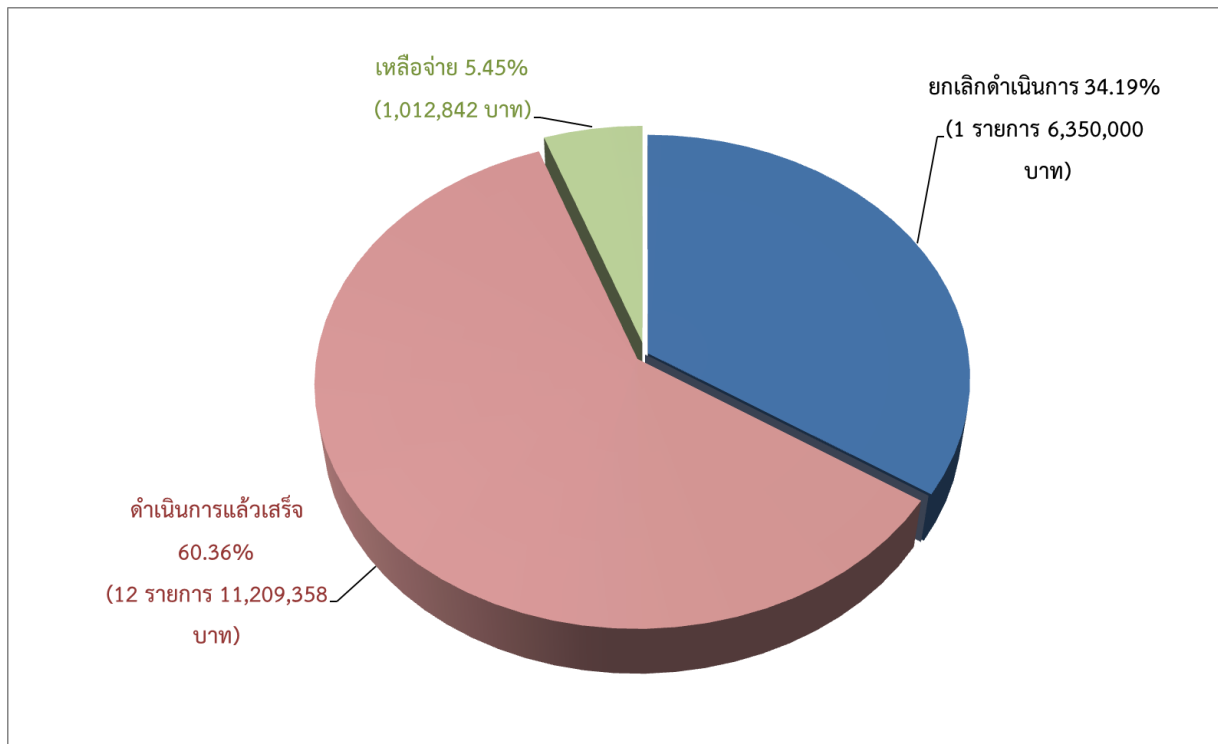
๒.๗. สถานะผลการดำเนินงานและการเบิกจ่ายงบลงทุน (ค่าสิ่งก่อสร้าง) ณ วันที่ ๓๐ กันยายน ๒๕๕๙ ดังนี้  
๒.๗.๑ ค่าสิ่งก่อสร้าง (เงินงบประมาณ) จำนวน ๔ รายการ วงเงิน ๘,๖๘๖,๘๐๐ บาท

สถานะ/ขั้นตอน	จำนวนรายการ	วงเงิน	ร้อยละ	หมายเหตุ
ดำเนินการแล้วเสร็จ	๓ รายการ	๑,๗๓๔,๕๕๘	๑๙.๙๗	- ดำเนินการเร็วกว่าแผน (๑ เดือน) จำนวน ๑ รายการ - ดำเนินการล่าช้ากว่าแผน (๑ เดือน) จำนวน ๒ รายการ
ยกเลิกดำเนินการ	๑ รายการ	๖,๓๕๐,๐๐๐	๗๓.๑๐	
รวมทั้งสิ้น	๔ รายการ	๘,๐๘๔,๕๕๘	๙๓.๐๗	
เงินเหลือจ่าย		๖๐๒,๒๔๒	๖.๙๓	
รวมวงเงินทั้งสิ้น		๘,๖๘๖,๘๐๐	๑๐๐	

๒.๗.๒ ค่าสิ่งก่อสร้าง (เงินนอกงบประมาณ) จำนวน ๙ รายการ วงเงิน ๑๖,๒๓๕,๔๐๐ บาท

สถานะ/ขั้นตอน	จำนวนรายการ	วงเงิน	ร้อยละ	หมายเหตุ
ดำเนินการแล้วเสร็จ	๙ รายการ	๙,๔๗๔,๘๐๐.๐๐	๙๕.๘๕	- ดำเนินการเร็วกว่าแผน (๑ เดือน) จำนวน ๑ รายการ - ดำเนินการแล้วเสร็จตามแผน จำนวน ๔ รายการ - ดำเนินการล่าช้ากว่าแผน (๑ เดือน) จำนวน ๓ รายการ - ดำเนินการล่าช้ากว่าแผน (๗ เดือน) จำนวน ๑ รายการ
รวมทั้งสิ้น	๙ รายการ	๙,๔๗๔,๘๐๐.๐๐	๙๕.๘๕	
เงินเหลือจ่าย		๔๑๐,๖๐๐.๐๐	๒.๕๓	
รวมวงเงินทั้งสิ้น		๑๖,๒๓๕,๔๐๐.๐๐	๑๐๐	

แผนภาพแสดงสถานะงบลงทุน (ค่าสิ่งก่อสร้าง) ประจำปีงบประมาณ พ.ศ. ๒๕๕๙  
ณ วันที่ ๓๐ กันยายน ๒๕๕๙



**ประเด็นที่เสนอ**

เพื่อโปรดทราบรายการด้านการเงิน ประจำปีงบประมาณ พ.ศ. ๒๕๕๙ ไตรมาสที่ ๔ ของสำนักงาน  
พัฒนาพิงคนคร (องค์การมหาชน) ณ วันที่ ๓๐ กันยายน ๒๕๕๙

**มติคณะกรรมการบริหารการพัฒนาพิงคนคร**

.....  
.....  
.....