



เชียงใหม่ ไนท์ซาฟารี CHIANG MAI NIGHT SAFARI



www.chiangmainightsafari.com



เชียงใหม่ ไนท์ซาฟารี CHIANG MAI NIGHT SAFARI

เชียงใหม่ไนท์ซาฟารี เป็นหน่วยงานของรัฐบาล ที่ดำเนินงานโดยการกำกับดูแลของสำนักงานพัฒนาพิงคนคร (องค์การมหาชน) มีที่ตั้งในพื้นที่ตำบลแม่เหียะ ตำบลสุเทพ อำเภอเมือง และตำบลหนองควาย อำเภอหางดง จังหวัดเชียงใหม่ นับรวมพื้นที่ทั้งหมดประมาณ 819 ไร่ และห่างจากใจกลางเมืองเชียงใหม่ เพียงประมาณ 10 กิโลเมตร เท่านั้น

เชียงใหม่ไนท์ซาฟารีเมื่อแรกเริ่มเปิดให้บริการในวันที่ 6 กุมภาพันธ์ 2549 มุ่งเน้นการให้บริการในตอนเย็นจนถึงกลางคืน และจัดเป็นสวนสัตว์กลางคืนแห่งแรกในประเทศไทย แต่ในปัจจุบันเชียงใหม่ไนท์ซาฟารีได้ปรับเปลี่ยนรูปแบบการให้บริการที่สามารถท่องเที่ยวได้ตลอดทั้งวัน ทั้งในเวลากลางวัน และในเวลากลางคืน และอาจนับได้ว่าเป็นสวนสัตว์กลางคืนที่ใหญ่ที่สุดในโลก ซึ่งมีขนาดใหญ่เป็น 2 เท่าของไนท์ซาฟารีสิงคโปร์ นอกจากนี้เชียงใหม่ไนท์ซาฟารียังเน้นในความเป็น Nature Theme Park ซึ่งจะแตกต่างจากสวนสัตว์ทั่วไป รวมทั้ง Safari ในแอฟริกา โดยเน้นในด้านธรรมชาติวิทยา ชีวิตสัตว์ป่าที่อยู่ในเอเชีย ซึ่งนักท่องเที่ยวจะสามารถศึกษาพฤติกรรมของสัตว์ป่าได้อย่างใกล้ชิด หากเปรียบเทียบกับในแอฟริกา ก็ยังหาพฤติกรรมของสัตว์ป่าได้ยากกว่าที่เชียงใหม่ไนท์ซาฟารี

นอกจากการได้สัมผัสความอบอุ่นจากการได้ชมและสัมผัสกับเหล่าสัตว์ป่าอย่างใกล้ชิด ทั้งในยามบ่ายและยามค่ำคืน ด้วยรถลาก (Tram) เปิดโล่งขนาด 50 ที่นั่ง ซึ่งประดับด้วยลวดลายสัตว์ป่าชนิดต่างๆ ของยีราฟ เสือโคร่ง หรือแม้กระทั่งสีขาวยาวลายม้าลาย ก็สร้างความสนุกตั้งแต่แรกเห็นได้ไม่น้อยแล้ว ที่เชียงใหม่ไนท์ซาฟารียังมีกิจกรรมอื่นๆ อีกมากมายที่รอการมาเยือนของนักท่องเที่ยวจากทั่วทุกมุมโลก อาทิ แสง สี เสียง อันสวยงามของน้ำพุดนตรี (Musical Fountain & Water Screen) ที่สวยงามและยิ่งใหญ่ที่สุดในประเทศไทย ในยามค่ำคืน การแสดง Safari Dancing การให้อาหารสัตว์อย่างใกล้ชิดในจุดต่างๆ ซึ่งเป็นจุดเด่นของที่นี่ที่นักท่องเที่ยวจะมีโอกาสได้พบกับประสบการณ์ครั้งหนึ่งที่สร้างความประทับใจไม่รู้ลืมโดยเฉพาะการได้เห็นและให้อาหารยีราฟในระยะเพียงไม่ถึงหนึ่งเอื้อมมือ กิจกรรม Behind The Zoo สนุกสนานกับเหล่า Big Five ของเชียงใหม่ไนท์ซาฟารี เริ่มจากการอาบน้ำช้าง ให้อาหารฮิปโปโปเตมัส สัมผัสสวนแรด ป้อนอาหารกระต๊อ และเพลิดเพลินกับกรงกินอาหารของยีราฟ อิมมอร์ทัลกับอาหารหลากหลายจากเซฟมีอาชีพ พักผ่อนสบายๆ ท่ามกลางมวลหมู่พรรณไม้ ณ Chiang Mai Night Safari Resort อีกหนึ่งที่พักตากอากาศใกล้เมืองของเมืองเชียงใหม่ และกิจกรรมอื่น ๆ อีกมากมายที่หมุนเวียนสลับเปลี่ยนมาให้นักท่องเที่ยวได้สัมผัสไม่รู้หน่าย ที่สำคัญเชียงใหม่ไนท์ซาฟารียังใจกว้างนำสัตว์ป่าหายากมาให้นักท่องเที่ยวได้ชมตั้งแต่ยังไม่ได้ออกกระแส สัตว์ป่านาเกอซามที่ปัจจุบันเหลืออยู่เพียง 200 ตัวในโลกเท่านั้น รวมทั้ง เสือขาว สัตว์ป่าหายากอีกชนิด ที่รอต้อนรับการมาเยือนของทุกคนที่มีหัวใจรักธรรมชาติ ตั้งแต่ทางเข้าด้านหน้าเลยทีเดียว

Chiang Mai Night Safari. A government agency. Operated by the Pinkanakorn Development Agency (Public Organization) is located in Tambon Mae Hia Tambon Suthep, Muang District, Chiang Mai, Chiang Mai and Nong Kwai. The total area of approximately 819 acres and only minutes from the city center, about 10 kilometers.

Chiang Mai Night Safari was originally opened on February 6, 2549 focused on providing services in the evening through the night. And is Thailand first night zoo. But the Chiang Mai Night Safari has changed the pattern of services that can travel throughout the day. Both in the daytime. And at night. And may count as a night zoo, the largest in the world. Which is as large as 2 times the Night Safari, Singapore The Chiang Mai Night Safari is also highlighted in a Nature Theme Park, which is different from normal animals as well as the Safari in Africa with emphasis on natural science. Wildlife in Asia Where visitors can study the behavior of animals closely. If compared to those in Africa. I find the behavior of animals is more difficult than the Chiang Mai Night Safari.

In addition to taste the warmth of the audience and in contact with these animals closely. The afternoon and evening with carts (Tram) 50-seat open-air design, which is decorated with various kinds of wild animals, tigers, giraffes, and even black and white zebra pattern. It created quite a bit of fun at first sight then. Chiang Mai Night Safari are other activities. Many are waiting for the visit of tourists from all over the world, such as lighting, beautiful fountains, musical (Musical Fountain & Water Screen), the beautiful and the biggest in the night, the Safari Dancing feeding animal. close-in points. Which is featured here. Travellers will have the opportunity to experience one that creates a lasting impression. Only by seeing and feeding the giraffes in the distance is less than one hand to enjoy the Big Five Behind The Zoo of Chiang Mai Night Safari. From bathing elephants. Feeding a hippopotamus bull rhino horn feed. And enjoy the food of the giraffe. Variety of food flavors, chef, professional relaxing amid the mass of all plants at the Chiang Mai Night Safari Resort is a resort near the city of Chiang Mai. And other activities. Many current switch is not available for tourists to enjoy. The Chiang Mai Night Safari is a generous and rare wildlife that allows visitors to see, since it does not pay "lion" and wildlife, majestic as the rest are only 200 in the world, including the "White Tiger" wildlife. Another rare species. Waiting to welcome visitors of all people who love nature. The entrance ever.

กิจกรรมภายใน
เชียงใหม่ที่ซาฟารี
Activities



Day Safari

กิจกรรมการนั่งรถชมสัตว์กลางวัน

เปิดให้บริการตั้งแต่เวลา 15:00-16:30 น. รถออกให้บริการทุก ๆ 30 นาที โดยจะเข้าไปใน Savanna Safari Zone เป็นโซนแรก จะสัมผัสกับสัตว์อย่าง ใกล้ชิดเช่น ยีราฟ ม้าลาย จิงโจ้แดง ฯลฯ และ Predator Prowl Zone เป็นโซนที่สอง สัมผัสกับสัตว์นักล่า เสือโคร่งขาว, สิงโต ไอยี้นำลายจุด ฯลฯ ทั้งสองโซนใช้เวลาในการนั่งชมประมาณ 1 ชั่วโมง 30 นาที ● “Day Safari” is an activity in the Savanna Safari and the Predator Prowl Zone, where you can observe animals including the Giraffes, the Zebras, the Red Kangaroos, the White tigers, the Lions, the Crocuta crocutas and more. Tram ride offers service every 30 minutes from 03:00 pm. – 04:30 pm. The trip takes 1.30 hrs. ●



Night Safari

กิจกรรมการนั่งรถชมสัตว์กลางคืน

เปิดบริการตั้งแต่เวลา 18:30-22:30 น. รถออกทุก ๆ 30 นาที โดยจะเข้าไปใน Savanna Safari Zone เป็นโซนแรก จะสัมผัสกับสัตว์อย่างใกล้ชิด เช่น ยีราฟ ม้าลาย จิงโจ้แดง ฯลฯ และ Predator Prowl Zone เป็นโซนที่สอง สัมผัสกับสัตว์นักล่า เสือโคร่งขาว, สิงโต ไอยี้นำลายจุด ฯลฯ ทั้งสอง Zones ใช้เวลาในการนั่งชมประมาณ 1 ชั่วโมง 30 นาที ● “Night Safari” is an activity in the Savanna Safari and the Predator Prowl Zone, where you can observe animals including the Giraffes, the Zebras, the Red Kangaroos, the White tigers, the Lions, the Crocuta crocutas and more. Tram ride offers service every 30 minutes from 06:30 pm. – 10:30 pm. The trip takes 1.30 hrs. ●

Eng. version



Savanna Safari Zone: Depart at 6:50 pm. and 8.30 pm.
Predator Prowl Zone : Depart at 7:30 pm. and 9.30 pm.
Ticket office close at 10.00 pm.

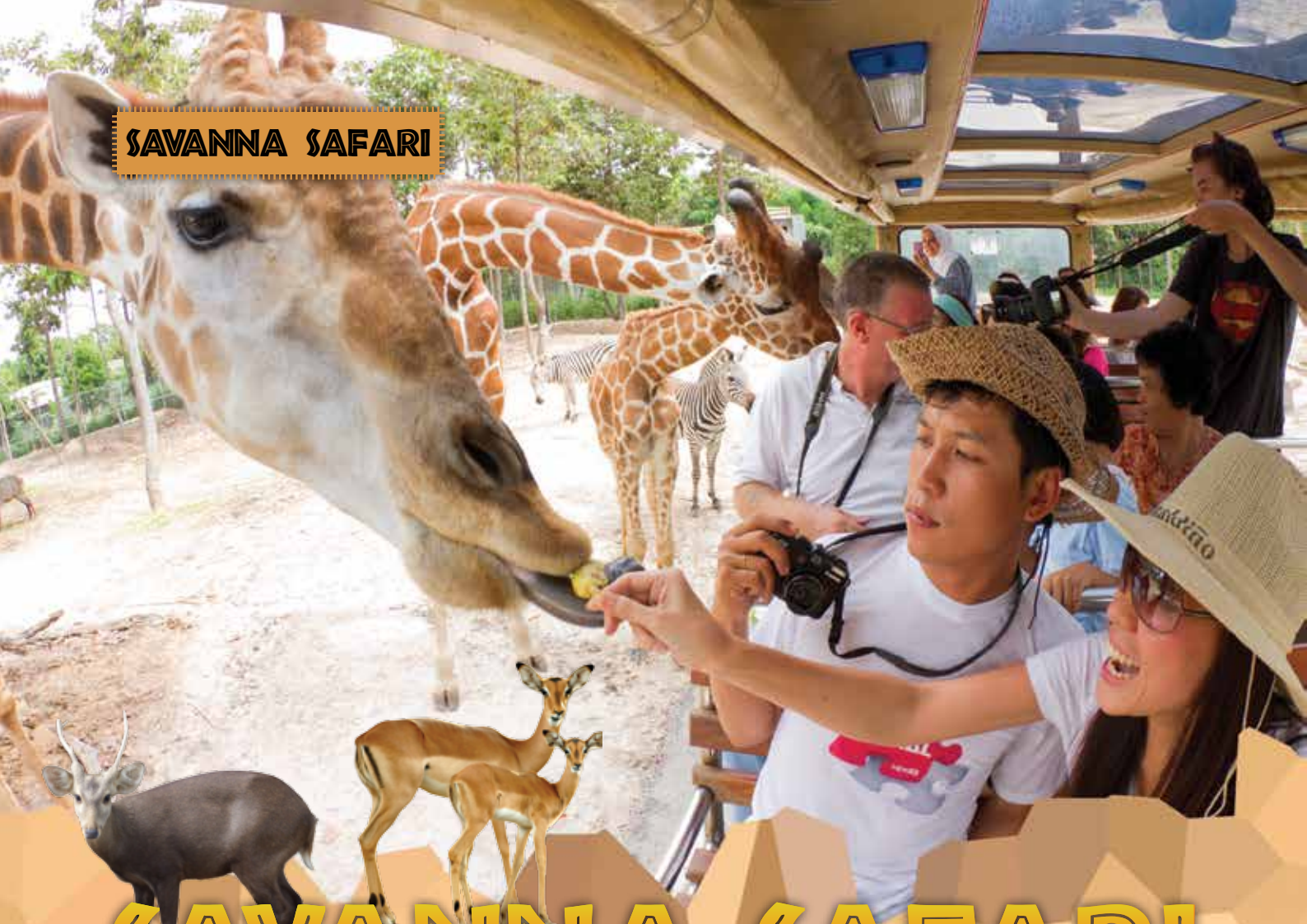
SAVANNA SAFARI ZONE

PREDATOR PROWL ZONE

JAGUAR TRAIL ZONE



SAVANNA SAFARI



SAVANNA SAFARI



เพลิดเพลิน

ไปในบรรยากาศทุ่งหญ้าแบบ Thai Savanna, African Savanna และ Australian Savanna ชมสัตว์ต่าง ๆ ประมาณ 34 ชนิดกว่า 370 ตัว อาทิ เสียงพา กวางพา แรดขาว กวาง ช้าง ยีราฟ ม้าลาย วิลเดอร์บีสต์ นกกระจอกเทศ เสือชีตา บาธาสิงกา กระตังไฮยีน่า ละอง ละมั่ง กวางธูซ่า หมูป่า และฮิปโปโปเตมัส เป็นต้น ระหว่างทางท่านจะได้พบกับสถาปัตยกรรมโบราณซึ่งจำลองมาจากเวียงกุมกามอาณาจักรโบราณใต้พิภพ เมืองแห่งประวัติศาสตร์ของจังหวัดเชียงใหม่ เชียงใหม่ไนท์ซาฟารีมีบริการนั่งรถชมสัตว์ด้วยรถลากพ่วง 2 ตอน (Tram Ride) ลักษณะเปิดโล่งจำนวน 50 ที่นั่ง ให้นักท่องเที่ยวได้นั่งชมสัตว์อย่างเพลิดเพลินไปชนชาวนาซาฟารี พร้อมทั้งผู้บรรยายทั้งภาษาไทยและภาษาอังกฤษให้ความรู้แก่ท่านเป็นอย่างดี และสัมผัสบรรยากาศตามธรรมชาติภายนอกได้อย่างเต็มที่ มีระยะทางกว่า 2,432 เมตร ● In the Savanna Safari Zone, where you can observe more than 370 animals from 34 species such as southern serow, long-tailed goral, deer, elephant, giraffe and so on. You can feel the atmosphere of excitement as in Thai savanna, African Savanna and Australian Savanna. During the trip, you will also explore the ancient architecture models from Waing Kum Kam, an ancient empire, a city of history of Chiang Mai. A tram ride service with a capacity of 50 seats will take you around the Savanna Safari Zone. The journey takes 2,432 meters.



วัววตูลี (Watusi Bull)



อิมพาลา (Impala)



แรดขาว (White Rhinoceros)

สัตว์ที่อยู่ในโซน ซาวันนาซาฟารี
ANIMALS IN SAVANNA SAFARI ZONE



กระทิง (Gaur)



กวางป่า (Sambar Deer)



ไฮยีน่าลายจุด (Crocuta crocuta)



กวางซิกะ (Sika Deer)



เลียงผา (Chamois)



ฮิปโปโปเตมัส (Hippopotamus)



กวางรูซ่า (Rusa deer)



ช้างเอเชีย (Asian Elephant)



ยีราฟ (Giraffe)



กวางผก (Gray Goral)



ม้าลาย (Zebra)

PREDATOR PROWL

พจนกัย กับการนั่งรถชมสัตว์ดุร้ายอย่างใกล้ชิด สนุกสนาน ตื่นเต้น เราใจในทุกวินาที และระทึกใจไปกับการสัมผัสชีวิตสัตว์ป่าในเขตพื้นที่ของพูล่าพสมกับการนำสัตว์พูกลามาไว้ในโซนนี้ ประมาณ 27 ชนิดรวมกว่า 200 ตัว อาทิ สิงโต หมูควาย เสือโคร่ง เสือโคร่งขาว เสือโคร่งสีทอง ไฮยีน่า สุนัขจิ้งจอก สุนัขป่า อีพาลา หม่าโน หม่าป่าแคนาดา สปริงบอคดำและขาว ไนยาล่า แร้งดำหิมาลัย หมูหมา และระเช เป็นต้น เชียงใหม่ในซาฟารีมีบริการรถลาก (Tram Ride) ลักษณะเปิดโล่ง จำนวน 50 ที่นั่ง ให้นักท่องเที่ยวได้นั่งชมสัตว์อย่างเพลิดเพลินในโซนเพร็ดเดเตอร์พราว พร้อมทั้งพูนบรรยายทั้งภาษาไทยและภาษาอังกฤษให้ความรู้แก่ท่านเป็นอย่างดี และสัมผัสบรรยากาศตามธรรมชาติภายนอกได้อย่างเต็มที่ ใช้ระยะเวลาชมประมาณ 25 นาที © The Predator Prowl is an adventure zone. You will explore and observe over 200 worldwide animals from 27 species including lions, the Himalayan bear, the bangal tiger, the fox, the wolf, the hyena, and so on. A tram ride with a capacity of 50 seats will take you around the Predator Prowl Zone. There are Thai language and English language services during the trip. The journey takes about 25 minutes.



PREDATOR PROWL





สุนัขจิ้งจอก (Asiatic Jackal)



ไนอาลา (Nyala)



สิงโตแอฟริกา (African Lion)

สัตว์ที่อยู่ในโซน เพร็ดดิเตอร์พราวน์
ANIMALS IN PREDATOR PROWL ZONE



แบล็คบัค (Blackbuck)



หมีหมา (Malayan Sun Bear)



เสือโคร่งสีทอง (Golden Tabby Tiger)



จระเข้แม่น้ำจืด (Siamese Crocodile)



เสือโคร่ง (Bengal Tiger)



อีแร้งดำหิมาลัย (Eurasian Black Vulture)



เสือโคร่งขาว (White Bengal Tiger)



นกทาบัว (Painted Stork)



สิงโตแอฟริกา (African Lion)



เจมส์บอค (Gemsbok)

JAGUAR TRAIL



JAGUAR TRAIL



โซนจากรักร์เธรส เป็นพื้นที่ส่วนแสดงที่นักท่องเที่ยวสามารถเดินพักผ่อนเที่ยวชมได้ตามอัธยาศัยไปตามเส้นทางเดินประมาณ 1.2 กิโลเมตร ใช้ระยะเวลาประมาณ 1/2-1 ชั่วโมง โดยมีจุดเริ่มต้นจากลานชมวิวด้านซ้ายมือของ Swan Lake และสิ้นสุดที่อาคารลานนา วิลเลจ ด้านขวามือของ Swan Lake ซึ่งตามทางเดินริม Swan Lake นักท่องเที่ยวจะพบกับสัตว์ป่าขนาดเล็กน่ารักประมาณ 50 ชนิด รวมกว่า 400 ตัว อาทิ แมวป่า เสือโคร่งขาว เสือจากรักร์ เสือดำ อัลปาก้า ลามา หมิว ลิงกระรอก เสือปลา เสือลายเมม ฮิปโปแคระ แมวดาว นกกระเรียน หงอนฟุ นกแก้วมาคอว์ น้าแคระ สมเสร็จบราซิล และนกฟลามิงโก เป็นต้น ● *The Jaguar trail Zone features 1.2 km walking distance around the beautiful Swan Lake. We will starting at the view point of Swan Lake and finishing at the Lanna Villages open space. We will observe more 400 animals of over 50 species are shown closely. This rare opportunity can be enjoyed by all ages. It is a good start to learn wildlife, and the activity is also set to encourage children to know animal conservation. This trip takes about 1-1.5 hrs.*



นกฟลามิงโกใหญ่ (Greater Flamingo)



ม้าแคระ (Miniature Horse)



เสือจากัวร์ (Jaguar)

สัตว์ที่อยู่ในโซน จากัวร์เธรล
ANIMALS IN JAGUAR TRAIL ZONE



ลีเมอร์ขาวดำ (Black and white Ruffed Lemur)



เสือดำ (Black Leopard)



เสือปลาก (Fishing Cat)



แมวคาว (Leopard Cat)



เสือลายเมฆ (Clouded leopard)



อัลปาก้า (Alpaca)



นกกระเรียนหงอนพู่ (Crowned Crane)



ลิงกระรอก (Common Squirrel Monkey)



ลีเมอร์หางปล้อง (Ring-tailed Lemur)



เมียร์แคต (Meerkat)



นกยูงอินเดีย (Indian peafowl)



แรคคูนเผือก (Albino raccoon)

โครงการเรียนรู้ ท้องเรียนมีชีวิต ในเชียงใหม่ไนท์ซาฟารี CHIANGMAI NIGHT SAFARI LEARNING LIVE SCHOOL



เชียงใหม่ไนท์ซาฟารี ได้ดำเนินการโครงการจัดกิจกรรมการศึกษานอกห้องเรียนในสถานที่จริงเพื่อสร้างทางเลือกใหม่ในการเป็นศูนย์กลางการเรียนรู้ด้านทรัพยากรธรรมชาติและสัตว์ป่าอันจะนำไปสู่ความรู้ความเข้าใจและตระหนักต่อการอนุรักษ์ทรัพยากรต่าง ๆ ในธรรมชาติ เพื่อสร้างความรู้ ความเข้าใจ ปฏิกิจสำนึกและให้ความรู้ด้านการอนุรักษ์สัตว์ป่าและธรรมชาติอย่างยั่งยืน รวมถึงเพื่อเพิ่มศักยภาพในด้านการเรียนรู้ สร้างกระบวนการคิด การจัดการ การแก้ปัญหา การอยู่ร่วมกันในสังคม สามารถคิดเป็น ทำเป็น อีกทั้งเพื่อพัฒนาการดำเนินงานด้านการท่องเที่ยวเชิงนิเวศ และการให้การศึกษานอกสถานที่จริง

● Chiang Mai Night Safari Learning Live School is an outdoor wildlife school. The purpose is to encourage youth to preserve the environment and the eco-system. The class takes one day for studying the wildlife's cycles and know how to look after the animals.

หลักสูตรการเรียนรู้ธรรมชาติและชีวิตสัตว์ป่า 1 วัน

เป็นหลักสูตรสำหรับถ่ายทอดการเรียนรู้ของวงจรชีวิตสัตว์ป่า และเบื้องหลังการดูแลสัตว์ของเจ้าหน้าที่ (Behind The Zoo) ประกอบด้วย 2 กิจกรรม ● Learning Live School is a one day class; kids will learn about the wildlife cycles and how to take care animals demonstrated by our staff. The class is divided into two activities.



1. กิจกรรมเบื้องหลังการดูแลสัตว์ (BEHIND THE ZOO)

เป็นกิจกรรมการเรียนรู้เบื้องหลังการเลี้ยงดูสัตว์ของเจ้าหน้าที่ในการดูแล ช้าง ฮิปโปโปเตมัส กระต๊อง แรดขาว และยังได้เข้าร่วมกิจกรรมอาบน้ำช้าง ป้อนอาหารให้ยีราฟ ม้าลาย และสัตว์อื่น ๆ ได้สัมผัสสัตว์อย่างใกล้ชิด โดยใช้ระยะเวลาในการทำกิจกรรมประมาณ 1 ชั่วโมง 30 นาที (เหมาะสำหรับเยาวชนตั้งแต่ชั้นประถมศึกษาปีที่ 1 เป็นต้นไป และบุคคลทั่วไป) © "Behind the Zoo" is a great opportunity to learn how to take care of our animals. There are various wild animals including Elephant, Gaur, White Rhinoceros and so on. You will also enjoy up close activities to animals such as bathing elephants, feeding giraffes, zebras and antelopes. The activity takes 1.5 hrs. (Suitable for primary school kids and the public)



ชมช้าง เรียนรู้เกี่ยวกับธรรมชาติของช้าง

ชมช้างอาบน้ำ ร่วมอาบน้ำให้ช้าง

เรียนรู้ธรรมชาติของฮิปโป สัมผัสการเลี้ยงฮิปโปและร่วมป้อนอาหารอย่างใกล้ชิด

เรียนรู้ธรรมชาติของยีราฟและม้าลาย ร่วมป้อนอาหารและสัมผัสกับยีราฟและม้าลายอย่างใกล้ชิด

ชมกระต๊อง เรียนรู้ธรรมชาติของกระต๊อง ร่วมป้อนอาหารกระต๊อง สัตว์ป่าครอบครัวแรกแห่งเมืองใหม่ในซาฟารี

ชมวัวแดงและวัวแดงที่มีเขาใหญ่ที่สุดในโลก

ชมแรดขาว เรียนรู้ธรรมชาติของแรดขาว

สัมผัสการเลี้ยงแรดขาว และร่วมป้อนอาหารอย่างใกล้ชิด

2. กิจกรรมเรียนรู้ชีวิตสัตว์กับเส้นทางจาคัวร์เทรล (JAGUAR TRAIL)

เป็นกิจกรรมการเรียนรู้สำหรับเยาวชนตามเส้นทางในจาคัวร์เทรล (Jaguar trail) สามารถศึกษาเกี่ยวกับพฤติกรรมสัตว์ ชีวิตความเป็นอยู่และข้อมูลสัตว์ จากส่วนแสดงสัตว์ต่าง ๆ มากกว่า 50 ชนิด และได้เรียนรู้เรื่องการอนุรักษ์สัตว์ป่า และธรรมชาติตามฐานกิจกรรมที่จัดไว้ โดยใช้ระยะเวลาศึกษา 1 ชั่วโมง 30 นาที (เหมาะสำหรับนักเรียนตั้งแต่ระดับอนุบาลเป็นต้นไป) © In the Jaguar trail, kinds will learn and observe animal behavior, animal identification and how they live with more than 50 species. They also will learn about nature and wildlife coanservation from the stations provided. The activity takes 1.30 hrs. (Suitable for kindergarten kids level)





โลกของเด็ก © CHILDREN WORLD.

โลกของเด็กเป็นสวนสนุกประกอบไปด้วยของเล่นเพื่อการออกกำลังกายที่ทันสมัยสำหรับเด็ก เสริมสร้างความแข็งแรง ความสนุกสนานและความคิดสร้างสรรค์ รวมถึงปราสาทหรรษา บ้านบอลแสนสนุกที่ใหญ่ที่สุดในเชียงใหม่ เปิดบริการทุกวันตั้งแต่เวลา 11.00 – 19.30 น. © In the Children's World & Digital Zoo, kids will have fun and expand their imaginations and creations with outdoor tents and playground equipment designed to prevent injury. They will enjoy activities that strengthen the body, mind and soul. Opening hours : daily 11.00 a.m. - 7.30 p.m.



DIGITAL ZOO



- Interactive Wall
- Interactive Floor
- Interactive Laser Gun
- 3D POP UP
- Multi Touch Table

- Hologram
- Piano Step
- Music Touch Wall
- Digital Signage Kiosk

สวนสัตว์ดิจิทัล © DIGITAL ZOO.



บริการถ่ายภาพ ● PHOTO CORNER

บริการถ่ายภาพกับลูกสัตว์ ที่ตกคยในเชียงใหม่ซาฟารี

Take your photo with our cubs each
daily from 7:00 pm - 9:00 pm



การแสดงชุดซาฟารี และวัฒนธรรมล้านนา ● SAFARI & LANNA DANCING CULTURAL SHOWS



MUSICAL FOUNTAIN WITH WATER SCREEN

น้ำพุดนตรี และสื่อผสมบนม่านน้ำ ที่มีขนาดใหญ่ที่สุดในประเทศไทย

สุดยอดเทคโนโลยี จากประเทศเยอรมัน ซึ่งมีความสูงมากกว่า 12 เมตร กว้าง 20 เมตร
แสดงรอบเวลา 20:00 น. และเวลา 21:00 น. ของทุกวัน

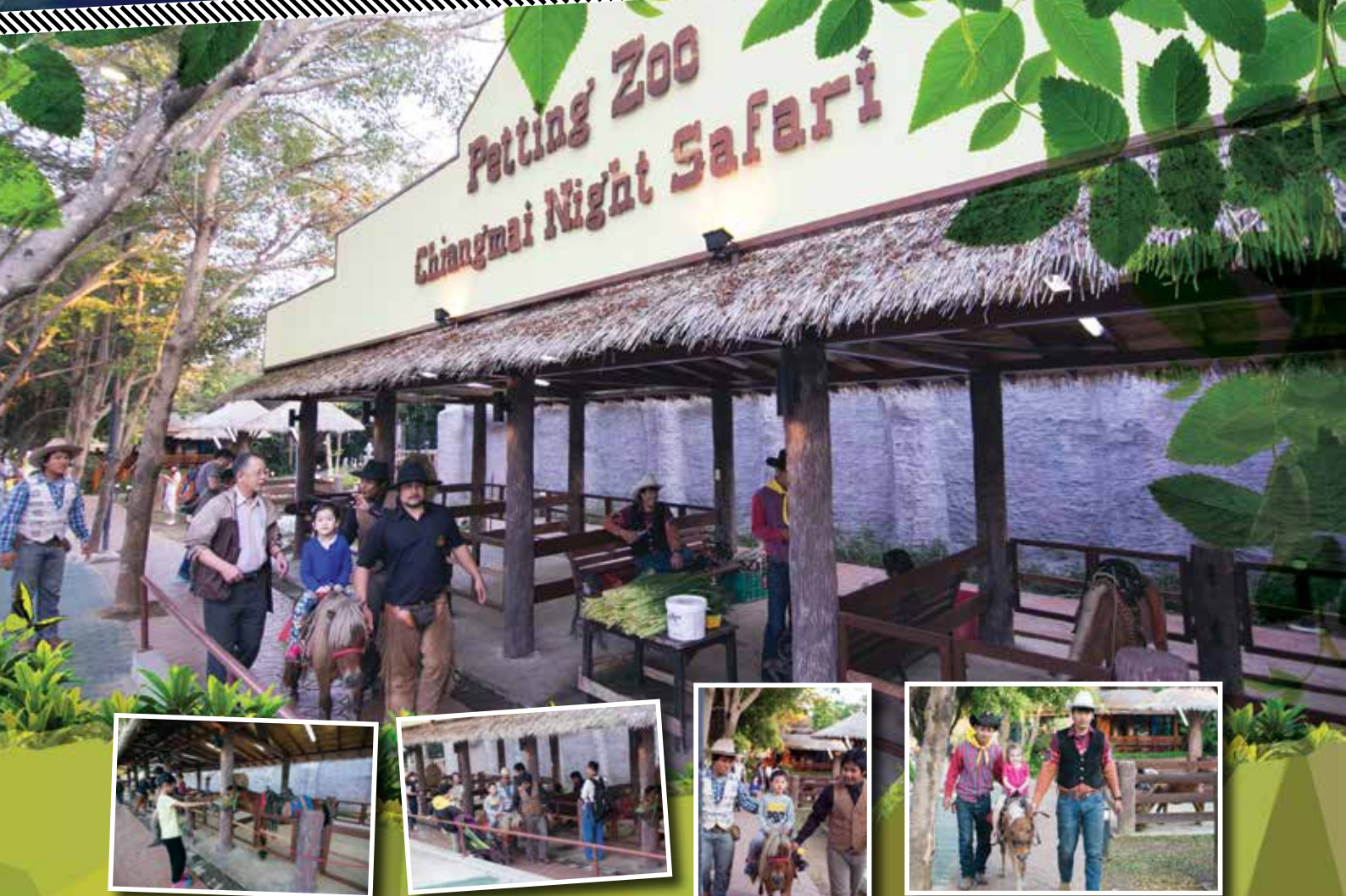
The national biggest musical fountain with high technology from Germany which features 12 meters high and 20 meters wide. The fountain's show feature at the Swan Lake on 8:00 p.m. and 9:00 p.m. every night.

NIGHT PREDATORS

นักร้องแห่งรัตติกาล

The New Attraction

ทุกท่านจะได้สัมผัสชีวิตของการดำรงชีวิตของเหล่าสัตว์ป่า อาทิ หมูป่า เม่น หมีขอ แม่น หมูป่า นากใหญ่ขนเรียบ โอยยีน่า เสือ สิงโต อย่างใกล้ชิด เปิดให้บริการทุกวัน เวลา 18:50 น. และ 20:30 น.; Definitely, worth watching and exploring nocturnal animals' lives hunting for food and swimming in water such as binturong, porcupine, smooth-coated otter, wild boar, hyena, tiger, lion and more! Daily opened at 05:20, 06:50 and 08:40 pm.





TIGER WORLD อาณาจักรเสือ

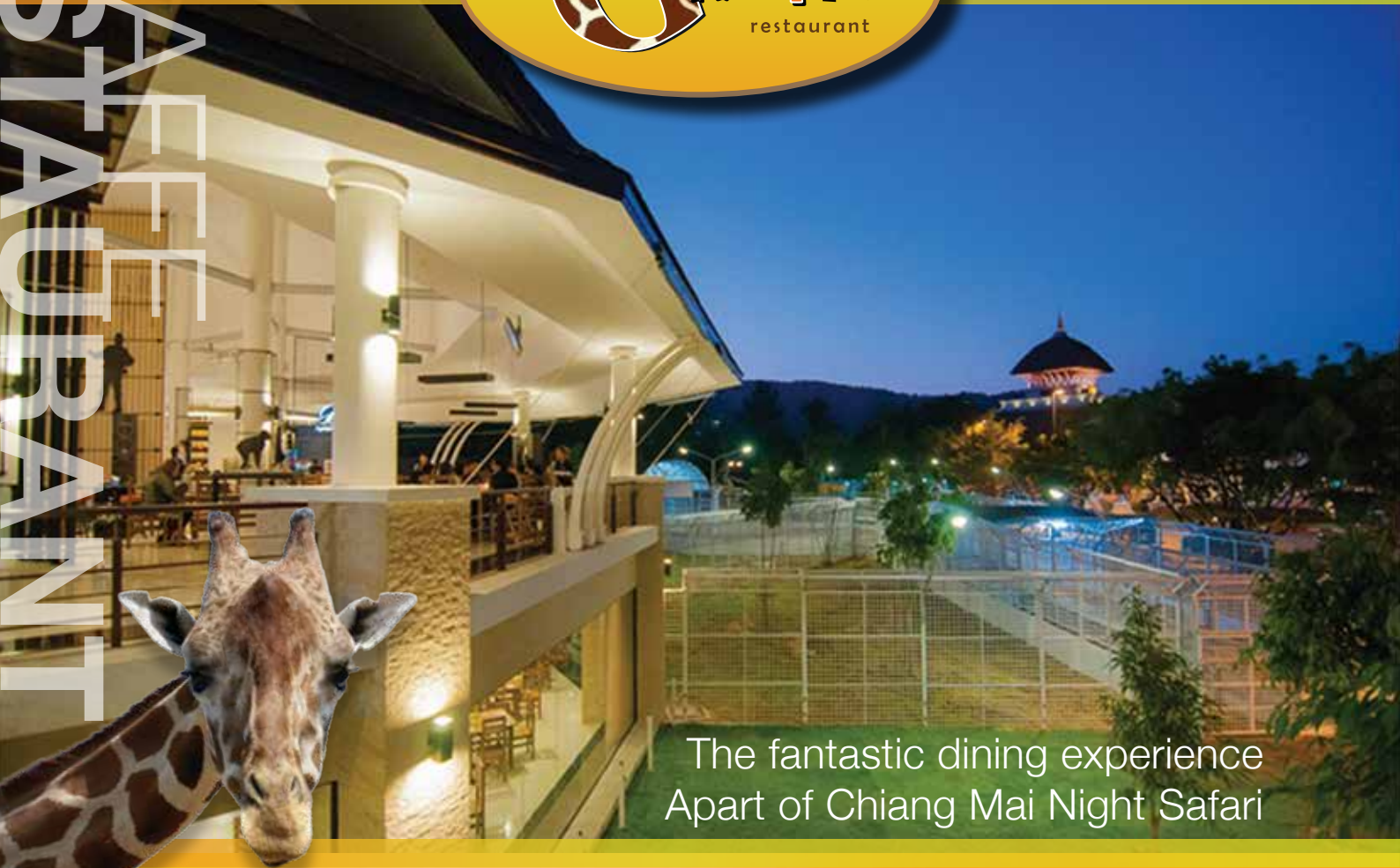
แหล่งเรียนรู้โลกของเสือหลากหลายสายพันธุ์
Learning Center, let's know the fascinating facts of
scarce and endangered species of tigers; the big cat family.



TIGER SHOW

พบกับลีลาการแสดงความสามารถของเหล่าพยัคฆ์ในรูปแบบต่างๆ อาทิ การทรงตัวสองขา, การไต่สะพานข้ามสิ่งกีดขวาง, กอดกับเสือ ฯลฯ กับลีลาของผู้ฝึกทั้งชายและหญิงที่ชำนาญ โดยจัดแสดงวันละ 2 รอบ คือ เวลา 18:00 น. และ 19:30 น. พิเศษสำหรับวันศุกร์, วันเสาร์ และวันหยุดนักขัตฤกษ์ จะเพิ่มรอบ 20:30 น. ● Be amazed by the tiger's incredible feats of ability like balancing on bamboo parallel bars, standing with their two legs, tiger's hug and more. Now available every day at 6:00 pm, 7:30 pm, with including special round at 8:30 pm only on Friday-Saturday and Public Holidays.





The fantastic dining experience
A part of Chiang Mai Night Safari

ร้านอาหารยีราฟ

ร้านอาหารอาหารมหัศจรรย์ของคนรักสัตว์ที่สมบูรณ์แบบแห่งแรกในประเทศไทยที่จังหวัดเชียงใหม่ ภายในเชียงใหม่ไนท์ซาฟารีที่ใหญ่ที่สุดในโลกที่เป็นแหล่งท่องเที่ยวประเภทธีมปาร์คที่เชิดหน้าชูตาประเทศไทยและความภาคภูมิใจของคนเชียงใหม่ ร้านยีราฟด้วยเอกลักษณ์การออกแบบอาคาร 2 ชั้นเพื่อชมสัตว์นานาชนิดที่จัดแสดงรายล้อมร้านอาหารอย่างใกล้ชิดในระหว่างรับประทานอาหาร โดยชั้นบนเปิดโล่งเพื่อสัมผัสและป้อนอาหารฝูงยีราฟซึ่งเป็นสัญลักษณ์นำโชคของทางร้าน การตกแต่งภายในคือคอนกรีตโพลีคาร์บอเนตและการผจญภัยจากภายนอกด้วยชุดอิตี "อินเดียน่าโจนส์" ตลอดจนบรรยากาศหลากหลายอารมณ์ หลายสีสันทัน รongรับลูกค้าได้ทุกกลุ่มและความต้องการ ร้านอาหารยีราฟนำเสนออาหารประเภทไทย จีน และฝรั่ง จากเมนูอะลาการ์ต อาหารบุฟเฟ่ต์มีเอกลักษณ์กลางวันและมื้อเย็น พร้อมด้วยอาหารมังสวิวัตินิ และอาหารฮาลาล พร้อมด้วยกาแฟระดับพรีเมียม เบเกอรี่ ไอศกรีม ไวน์ และเครื่องดื่มเติมรูปแบบจากบาร์เทนเดอร์มืออาชีพ ในช่วงหัวค่ำบันเทิงใจกับวงดนตรีแนวอะคูสติคแบนด์ พร้อมนักร้องอินเทรนด์ขับกล่อมในบรรยากาศแสนอบอุ่นทุกค่ำคืน เปิดบริการทุกวันตั้งแต่เวลา 11.00 - 23.00 น.





Giraffe Restaurant is the latest facility which is belongs to the Chiang Mai Night Safari, the nature theme park and world's largest night safari. Giraffe is offered the fantastic designed on unique of architectural with the perfect harmonized on Lanna exterior and interior theme of modern safari plus the feeling of "Indiana Jones" film. Giraffe promises the comfortable services and the great foods. Overlooking to the animals surrounding while you are dining and you can feeding some food to the giraffes from second floor. Operating Hours 11.00 a.m. – 11.00 p.m.



เชียงใหม่ไนท์ซาฟารีรีสอร์ท © RESORT



นอกจากเป็นแหล่งชมสัตว์และแหล่งเรียนรู้ สร้างความบันเทิงความตื่นเต้น และมีน้ำพุดนตรีกับม่านน้ำที่สวยงามที่สุดในเอเชียตะวันออกเฉียงใต้แล้ว เชียงใหม่ไนท์ซาฟารียังมีบริการบ้านพักในสไตล์รีสอร์ทกระจายอยู่ท่ามกลางป่าธรรมชาติที่ร่มรื่น สวยงาม เขียวสงบ เพลิดเพลินไปกับเสียงสัตว์และเสียงนกร้องนานาชนิด ภายใต้บรรยากาศที่เป็นธรรมชาติอย่างแท้จริง ประกอบด้วย บ้านพวงชมพู บ้านแววมยุรา บ้านพญาเสวรรถ บ้านซาฟารีดอย และจังเกิล ฮัท (ไทรสรคาวี) โดยมีการรักษาความปลอดภัยตลอด 24 ชั่วโมง © Chaingmai Night Safari is not only a place where you can explore animals and learning their sources but also be entertained. Chaingmai Night Safari Resort provides resort houses in a natural setting with a peaceful atmosphere with 24 hours security services.



บ้านพวงชมพู Puang Chompoo



บ้านแววมยุรา Waew Mayura



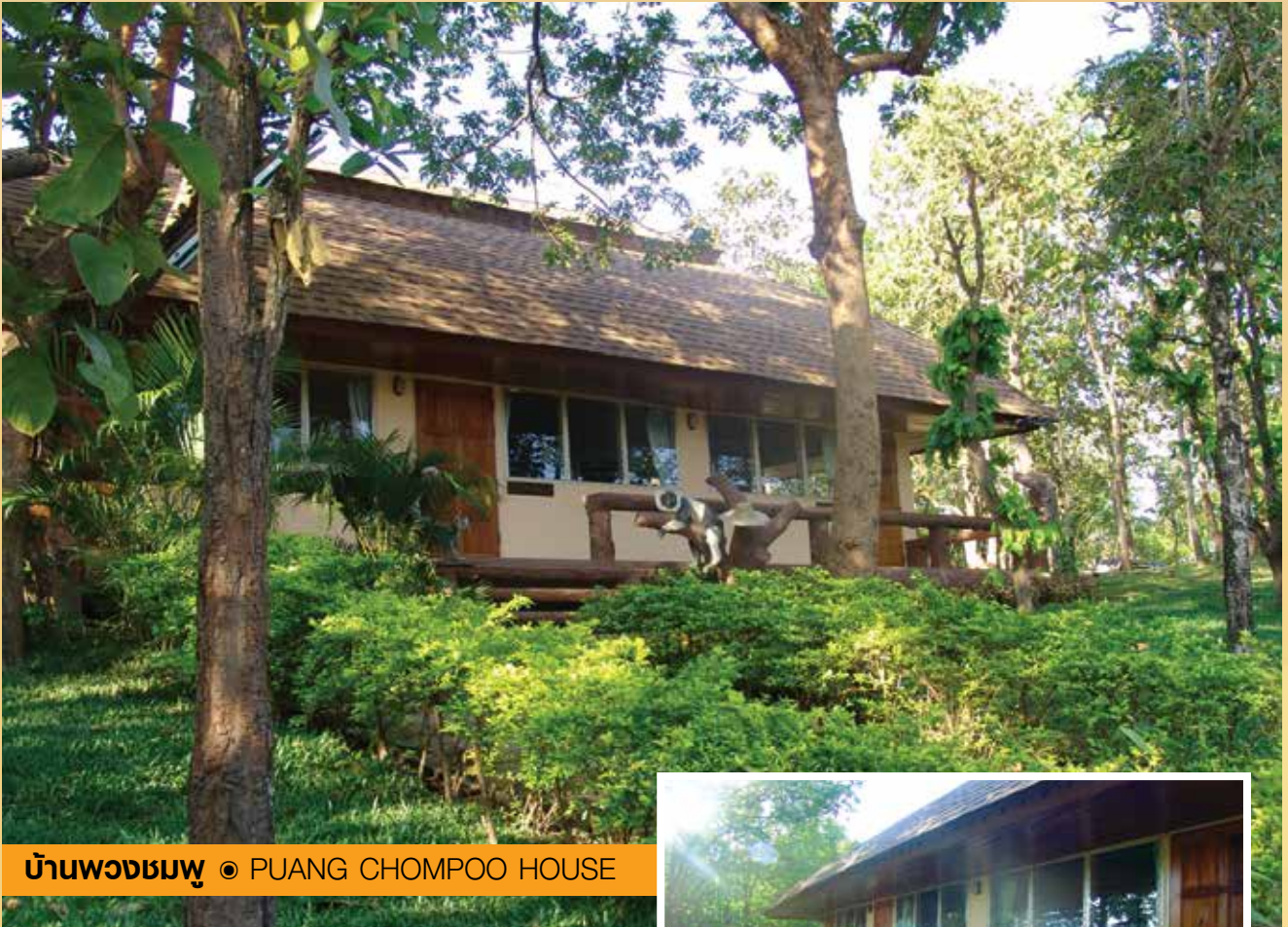
บ้านซาฟารีดอย Safari-Doi



บ้านพญาเสวรรถ Phruksa Sawan



จังเกิล ฮัท (ไทรสรคาวี) Jungle Hut



บ้านพวงชมพู ● PUANG CHOMPOO HOUSE

บ้านพวงชมพูเป็นบ้านตากอากาศชั้นเดียวพร้อมด้วยเครื่องอำนวยความสะดวกต่าง ๆ อย่างครบครัน ประกอบด้วยห้องพัก 3 ห้องที่ตกแต่งภายในสไตล์ซาฟารีที่สวยงามแปลกตา มุมรับแขกหรือมุมนั่งเล่นที่จัดไว้ได้อย่างเหมาะสม ห้องน้ำในตัวทันสมัยโอ่อ่าพร้อมสวนหย่อมในร่มท่ามกลางป่าธรรมชาติที่สงบร่มรื่นสวยงาม ● Puang Chompoo house is a single story house, features 3 rooms with a fully furnished safari style, shady and peaceful.





บ้านแวมยูรา © VAEW MAYURA HOUSE



บ้านแวมยูราเป็นบ้านพักตากอากาศสองชั้นสไตล์บูติก จำนวน 3 หลัง แต่ละหลังประกอบด้วยห้องพัก 4 ห้อง ที่ตกแต่งสไตล์ซาฟารีที่สวยงามแปลกตาหลากสีสันพร้อมสิ่งอำนวยความสะดวกครบครัน เช่น เครื่องปรับอากาศ เครื่องทำน้ำอุ่น ห้องน้ำที่มีสวนหย่อมขนาดเล็กเป็นองค์ประกอบท่ามกลางบรรยากาศกลางป่าธรรมชาติที่สงบร่มรื่นสวยงาม © VaeW Mayura House is a two-story boutique house, 3 houses are available with 4 bedrooms, fully furnished safari style, shady and peaceful.





บ้านพฤษาสวรรค์ © PREUKSA SAWAN HOUSE

บ้านพฤษาสวรรค์เป็นบ้านตากอากาศชั้นเดียวพร้อมด้วยเครื่องอำนวยความสะดวกต่างๆอย่างครบครัน ประกอบด้วยห้องพัก 4 ห้อง ที่ตกแต่งภายในสไตล์ซาฟารีที่สวยงามแปลกตา มุมรับแขกหรือมุมนั่งเล่นที่จัดไว้ได้อย่างเหมาะสม ห้องน้ำในตัวทันสมัยโอ่อ่าพร้อมสวนหย่อมในร่มท่ามกลางป่าธรรมชาติที่สงบร่มรื่นสวยงาม © Preuksa Sawan House is a single story house, features 4 rooms with a fully furnished safari style, shady and peaceful.





บ้านซาฟารีดอย ● SAFARI DOI HOUSE



บ้านซาฟารีดอยเป็นบ้านตากอากาศชั้นเดียวพร้อมด้วยเครื่องอำนวยความสะดวกต่าง ๆ อย่างครบครัน ประกอบด้วยห้องพัก 4 ห้อง ที่ตกแต่งภายในสไตล์ซาฟารีที่สวยงามแปลกตา มุมรับแขกหรือมุมนั่งเล่นที่จัดไว้ได้อย่างเหมาะสม ห้องน้ำในตัวทันสมัยใ่อ่างพร้อมสวนหย่อมในร่มท่ามกลางป่าธรรมชาติที่สงบร่มรื่นสวยงาม ● Safari Doi House is a single story house, features 4 rooms with a fully furnished safari style, shady and peaceful.





ไทรสรคาวี จังเกิล ฮัท ● KRAISORNKAVEE JUNGLE HUT

ไทรสรคาวี จังเกิล ฮัท เป็นเต็นท์พักแรมแบบถาวรตั้งอยู่กลางป่าเบญจพรรณที่สงบสวยงามเหมาะสำหรับกิจกรรมและการพักแรมภาคสนามสำหรับบริษัท โรงเรียน มหาวิทยาลัย ฯลฯ มีทั้งหมด 20 หลัง แต่ละหลังพักได้ 10 คน ห้องน้ำ 60 ห้อง (แยกชาย-หญิง)

● Kraisornkavee Jungle Hut supports camping activities and field trips for school, universities, companies, etc. It is located in a beautiful forest with more than 20 units and 60 bathrooms available. (Separate bathrooms for men and women) The capacity of each unit is up to 10 people.



เขื่อนวาริฤณชร © HUAN WARI KUN SHORN



บริการให้เช่าพื้นที่จัดประชุม สัมมนา และจัดกิจกรรมต่างๆ © Huan Wari Kun Shorn is a space of 430 sqms., a Lakeside meeting room for private meeting or event with 220 people capacity.



เขื่อนวาริฤณชรห้องประชุมจุได้ 80-100 คน © Huan Wari Kun Shorn's meeting room is a space 230 sqms., a lakeside meeting room with 80 -100 people capacity.



เขื่อนวาริฤณชร ระเบียงริมน้ำจุได้ 100-120 คน © Huan Wari Kun Shorn's terrace is a space 200 sqms. for private meeting or event with 100-120 people capacity.





ห้องประชุมไกรสรราชสีห์ ◉ KRAISORN RATCHASEE MEETING ROOM

บริการให้เช่าพื้นที่จัดประชุม สัมมนา และจัดกิจกรรมต่างๆ ◉ Kraisorn Ratchasee meeting room offers wide range and complete seminar services and activities, separated into 2 large rooms.



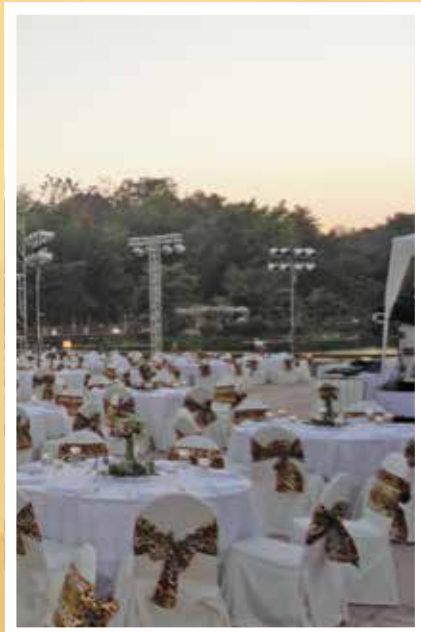
ห้องประชุมไกรสรราชสีห์ 1 ห้องประชุมขนาดพื้นที่ 200 ตร.ม. จุได้ 150 คน ◉ Kraisorn Ratchasee 1 features 200 sqms. meeting room with 150 people capacity.



ห้องประชุมไกรสรราชสีห์ 2 ห้องประชุมขนาดพื้นที่ 78 ตร.ม. จุได้ 30 คน ◉ Kraisorn Ratchasee 2 features 78 sqms. meeting room with 30 people capacity.



ลานกิจกรรมติดอาคาร ● SIDE OF BUILDING ACTIVITIES





ลานกิจกรรมติดริมน้ำ ● ACTIVITIES ON THE LAKESIDE



ขันโตก/กาตหมั้ว ● KHANTOKE / LANNA MARKET



งานแต่งงาน/ งานจัดเลี้ยง ● WEDDING & EVENTS



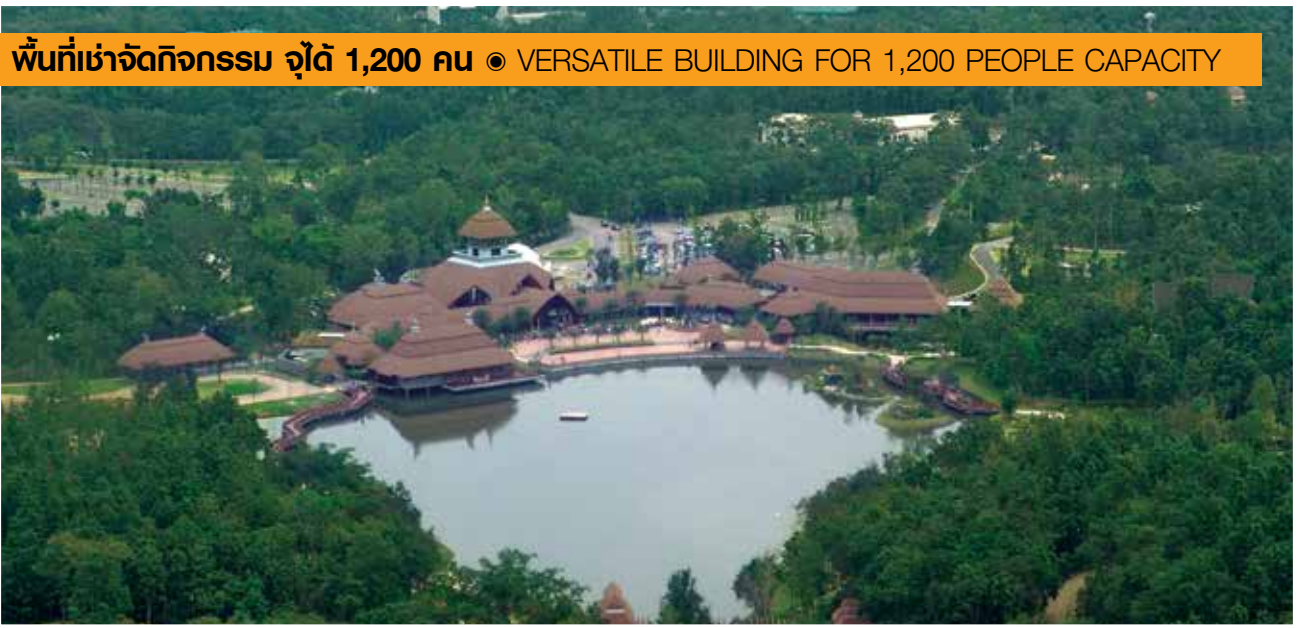
ร้านจำหน่ายของที่ระลึก ● SOUVENIRS SHOPS



เชียงใหม่ไนท์ซาฟารีมีร้านจำหน่ายของที่ระลึกและสินค้าอื่นๆ ที่หลากหลาย เพื่อให้นักท่องเที่ยวได้เพลิดเพลินกับการจับจ่ายไปเป็นของฝากแก่บุคคลอื่นเป็นที่รักหรือญาติสนิทมิตรสหายและเป็นของที่ระลึกที่ได้มาเยี่ยมชมเชียงใหม่ไนท์ซาฟารี © Chiang Mai Night Safari souvenir shop has an attractive variety of souvenirs. We hope you enjoy shopping with us.

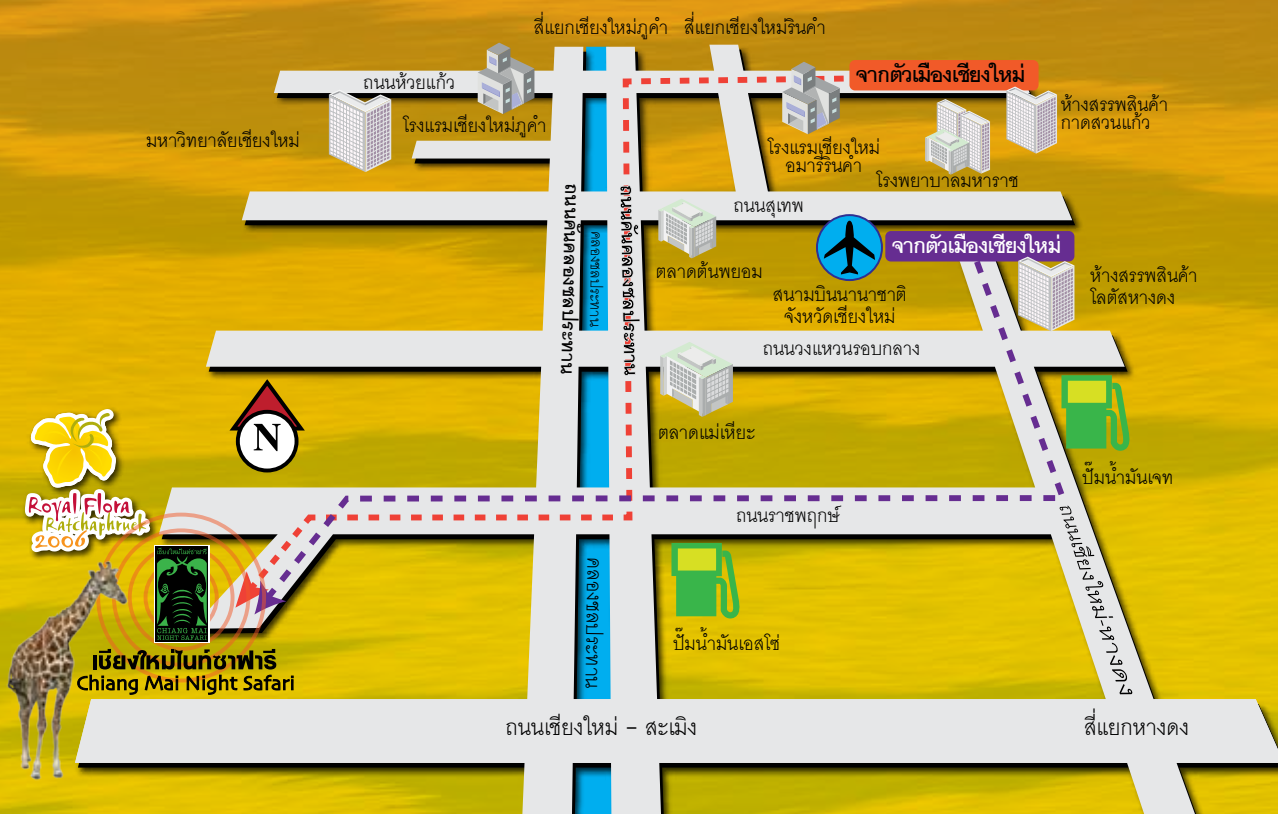


พื้นที่เช่าจัดกิจกรรม จุได้ 1,200 คน © VERSATILE BUILDING FOR 1,200 PEOPLE CAPACITY





เชียงใหม่ ไนท์ซาฟารี CHIANG MAI NIGHT SAFARI



เวลาบริการ

เปิดบริการทุกวันตั้งแต่เวลา 11:00 - 23:00 น. ปิดบริการขายบัตรเวลา 22:00 น.

นั่งรถชมสัตว์กลางวัน ตั้งแต่เวลา 15:00 -16:30 น.

นั่งรถชมสัตว์กลางคืน โซนซาวันนาซาฟารี และโซนเพิร์ดดิเตอร์พราวน์ ตั้งแต่เวลา 18:30-22:00 น.

Hours of Operation

Open Daily 11:00 am.-11:00 pm. Ticketing close 10:00 pm.

Day Tram Operation hours 03:00 pm. - 04:30 pm.



สำนักงานเชียงใหม่ไนท์ซาฟารี

เลขที่ 33 หมู่ 12 ต.หนองควาย อ.หางดง จ.เชียงใหม่ 50230

โทร. 053-999089, 999010 แฟกซ์ 053-999088

33 Moo 12 Nongkwai, Hang Dong District, Muang, Chiang Mai 50230 Thailand

e-mail : marketing.nightsafari@gmail.com

www.chiangmainightsafari.com

Copyright © 2017, All Rights Reserved